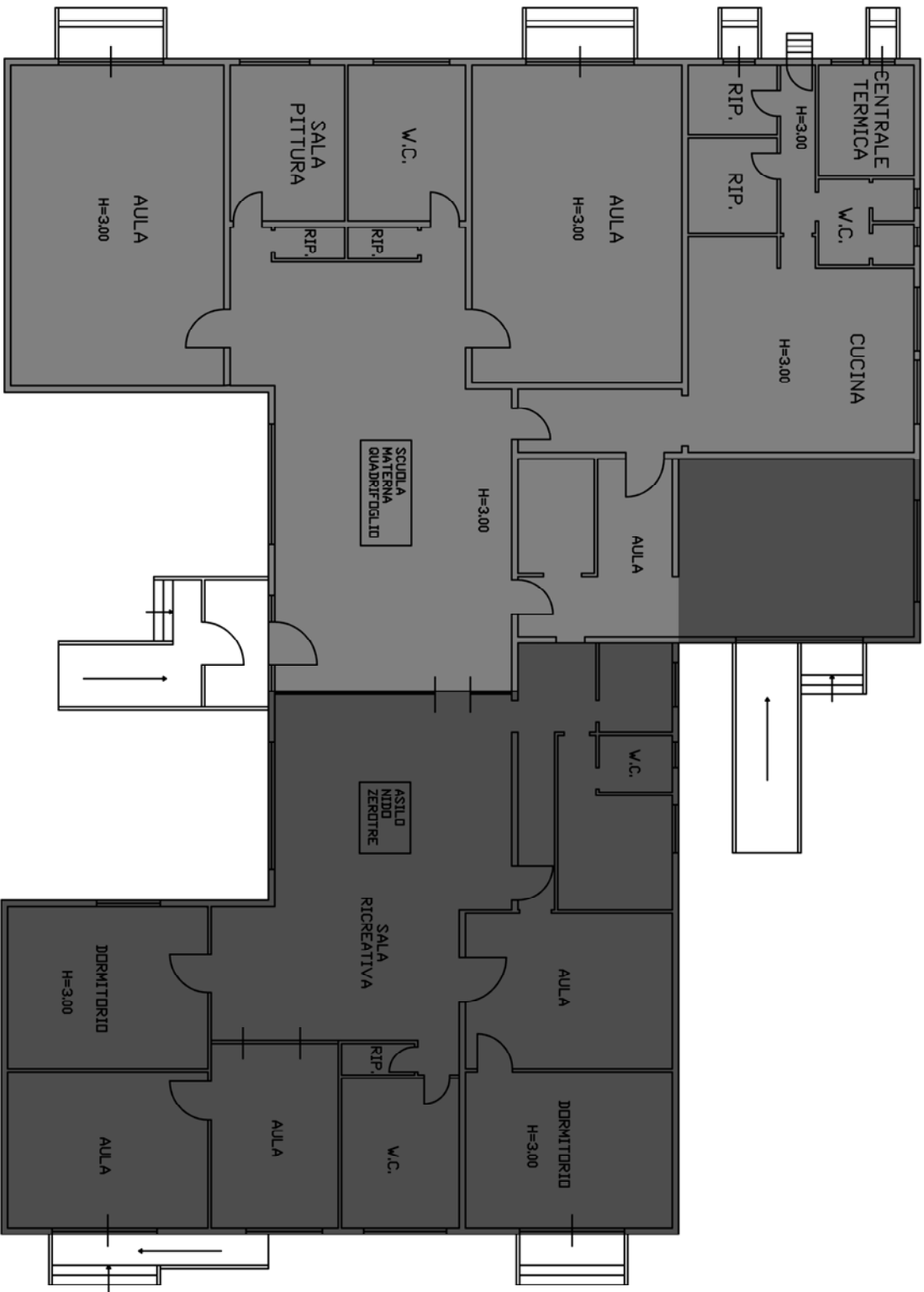


STATO DI PROGETTO

SCUOLA MATERNA
"QUADRIFOGLIO"
RIFACIMENTO COPERTURA
MEDIANTE SISTEMA DI
COPERTURA DERBIGUM
430.77mq



NIDO "ZERO-TRE"
RIFACIMENTO COPERTURA
MEDIANTE SISTEMA DI
COPERTURA DERBIGUM
359.40mq

PIANTA PIANO TERRA

scala 1:200

LEGENDA

- ZONA DI RIFACIMENTO COPERTURA SU SCUOLA MATERNA QUADRIFOGLIO
- ZONA DI RIFACIMENTO COPERTURA SU ASILO NIDO ZEROTRE

RISANAMENTO CONSERVATIVO
DELLE SCUOLE D'INFANZIA ED ASILO NIDI – ANNO 2018

E.N. S.I. QUADRIFOGLIO +

S.I. QUADRIFOGLIO

PROGETTISTI:
ING. STEFANO CAITERZI, GEOM. TADDEI, GEOM. CARBINI