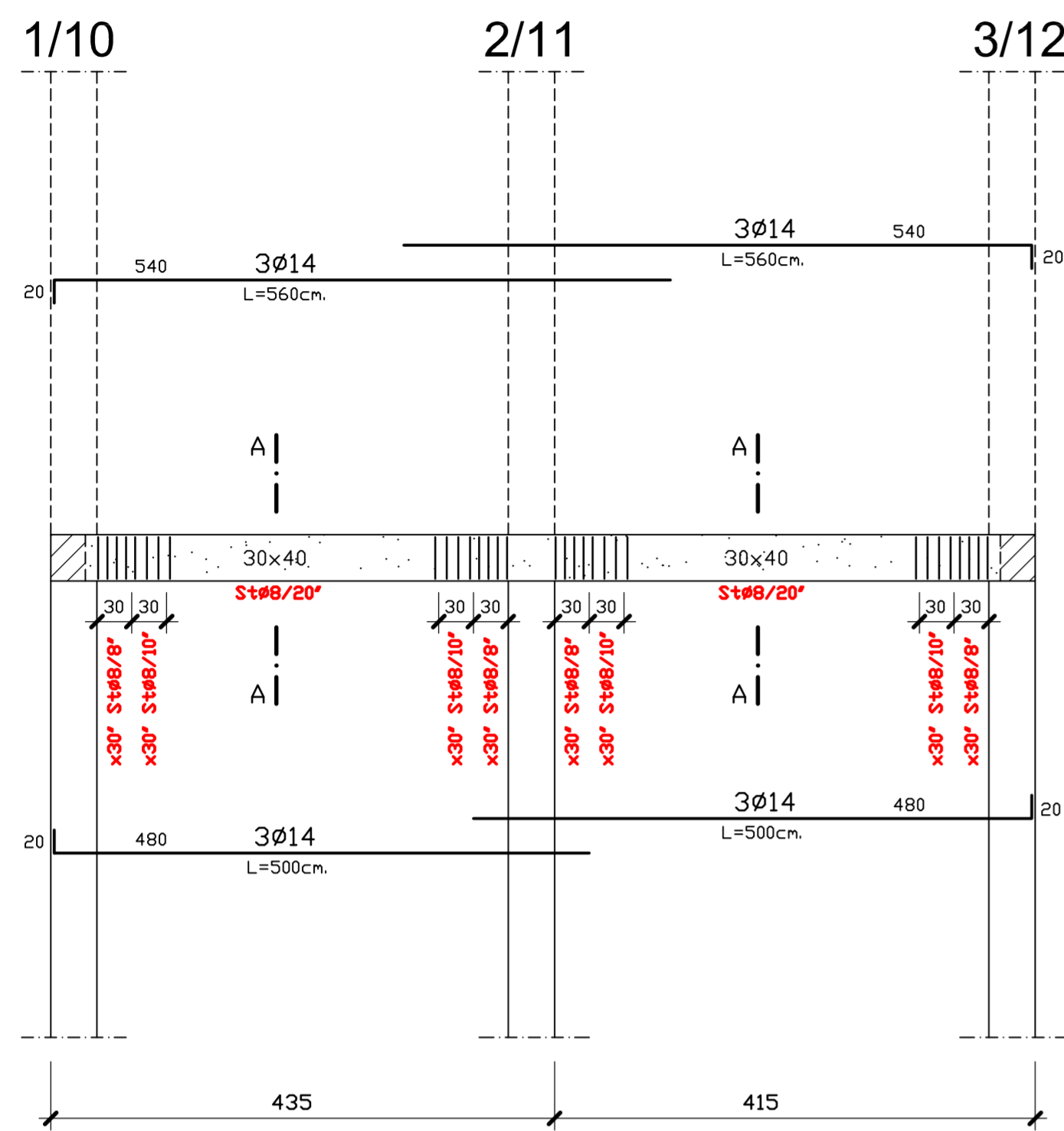


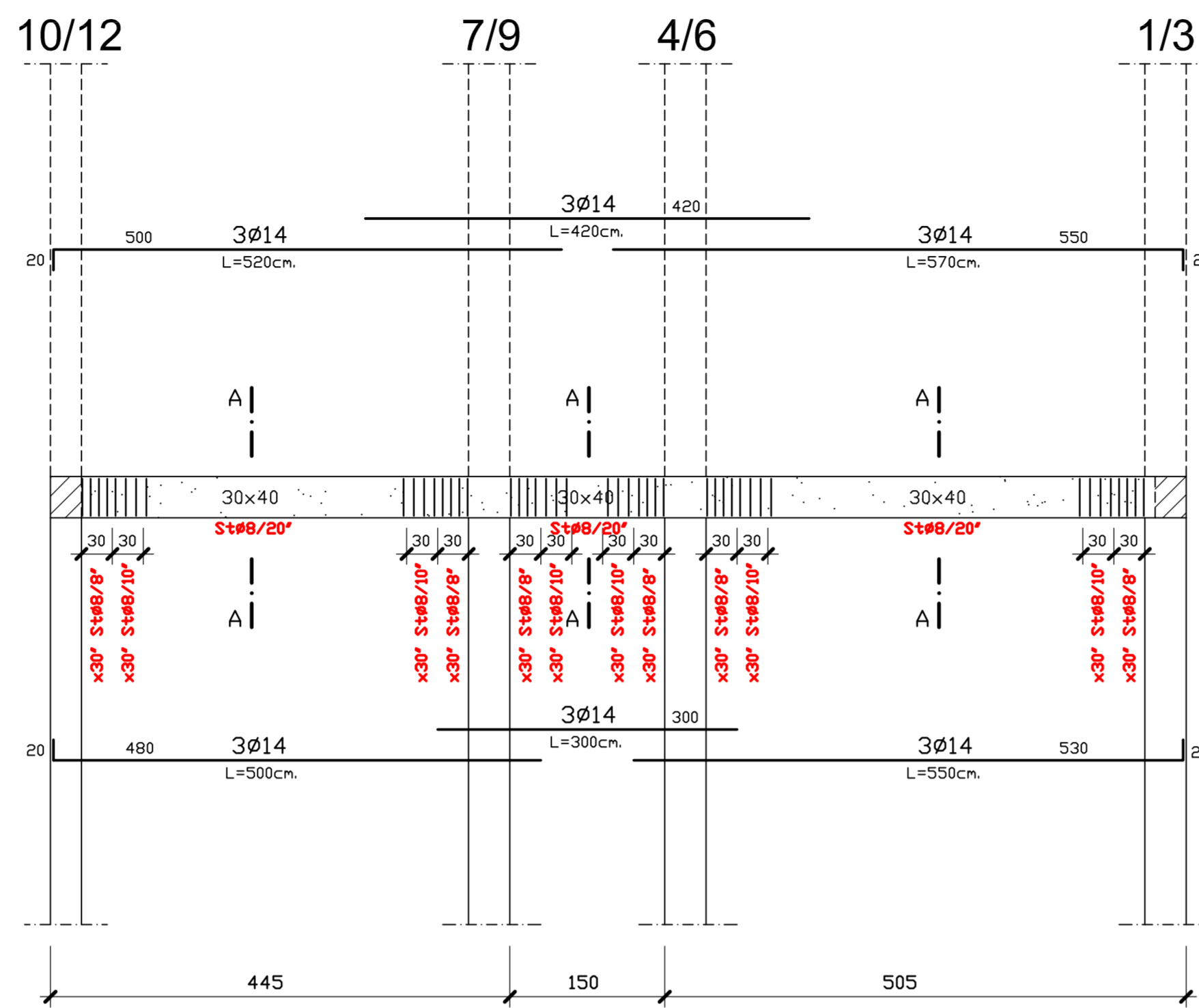
TRAVE T1-T2

SCALA 1:50



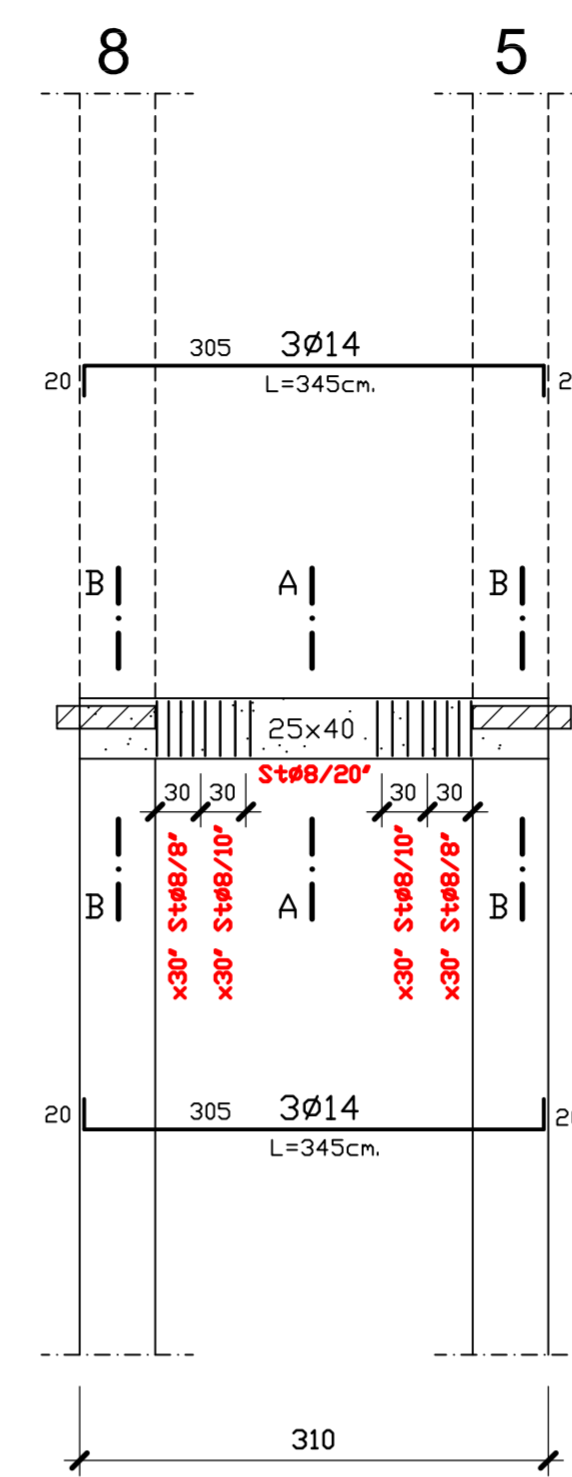
TRAVE T3-T5

SCALA 1:50



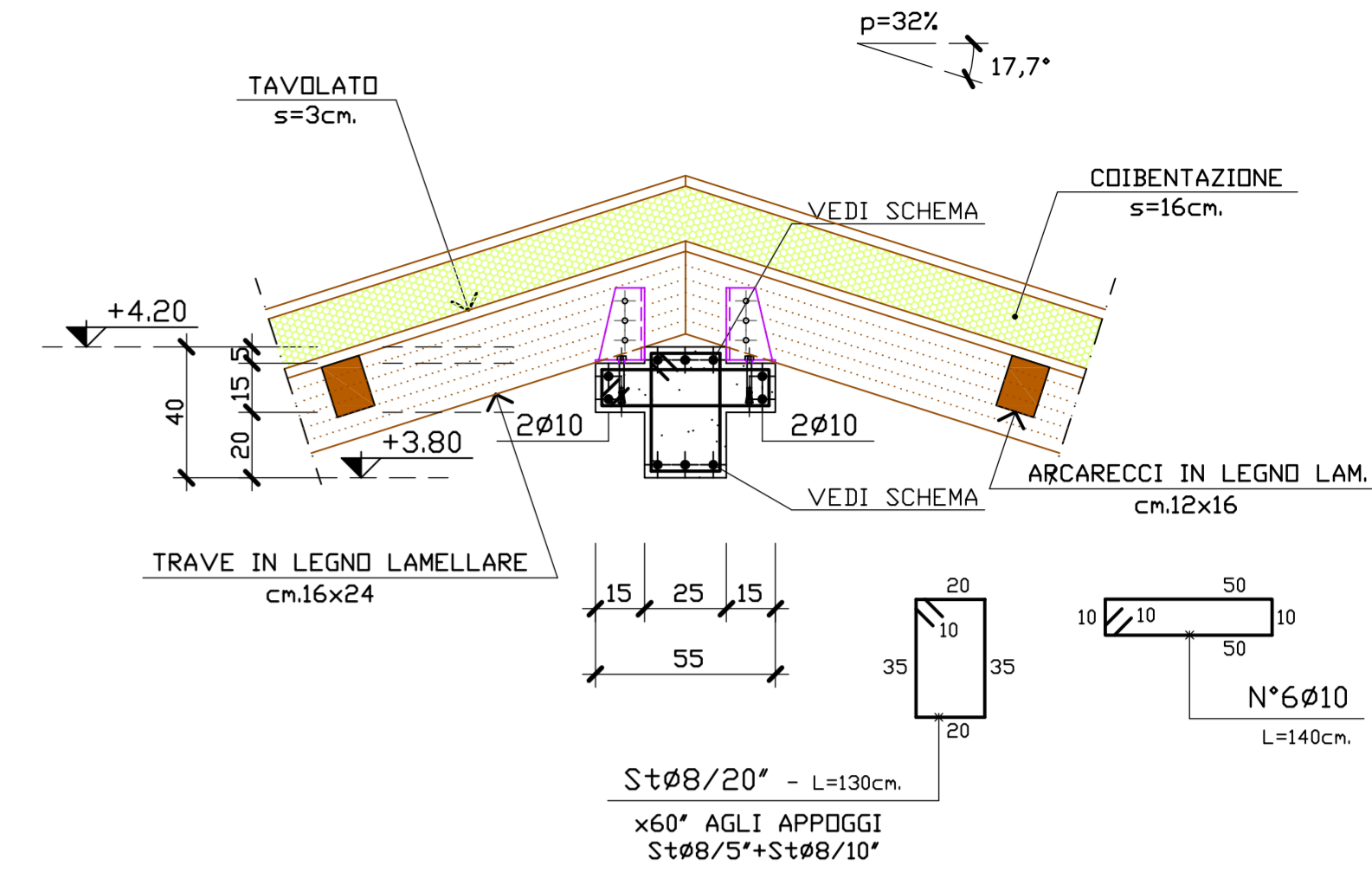
TRAVE T4

SCALA 1:50



SEZIONE T4B

SCALA 1:20



PRESCRIZIONI PER I MATERIALI

ACCIAIO AD ADERENZA MIGLIORATA TIPO B450C
 CONTROLLATO NELLO STABILIMENTO DI ORIGINE (ex FeB44K)
 $f_{yk} = 450 \text{ N/mm}^2$ $f_{tk} = 540 \text{ N/mm}^2$ $f_{yd} = 391,3 \text{ N/mm}^2$
 $1,13 \leq (f_{tk}/f_{yk}) \leq 1,35$ Allungamento (Agt)k $\geq 7\%$

CALCESTRUZZI
 CLASSE DI RESISTENZA C25/30 (x STRUTTURE DI FONDAZIONE)
 CLASSE DI ESPOSIZIONE XC2
 $f_{ck} = 24,9 \text{ N/mm}^2$ $R_{ck} = 30 \text{ N/mm}^2$ $f_{cd} = 14,11 \text{ N/mm}^2$
 Dimensione massima dell'aggregato $D_{max} = 20 \text{ mm}$
 Classe di consistenza S4 (abbassamento al cono da 160 a 210)
 Copriferro nominale = 30 mm

CLASSE DI RESISTENZA C28/35 (x PILASTRI E TRAVI ELEV.)
 CLASSE DI ESPOSIZIONE XC3
 $f_{ck} = 29,1 \text{ N/mm}^2$ $R_{ck} = 35 \text{ N/mm}^2$ $f_{cd} = 16,46 \text{ N/mm}^2$
 Dimensione massima dell'aggregato $D_{max} = 20 \text{ mm}$
 Classe di consistenza S4 (abbassamento al cono da 160 a 210)
 Copriferro nominale = 25 mm

LEGNO LAMELLARE INCOLLATO (x TRAVI DI COPERTURA)
 Classe qualità II - GL24h (ex BS11)
 $f_{m,k} = 24 \text{ N/mm}^2$ $f_{c,0,k} = 24 \text{ N/mm}^2$ $f_{v,k} = 2,7 \text{ N/mm}^2$
 $E_{0,mean} = 11600 \text{ N/mm}^2$ $G_{,mean} = 720 \text{ N/mm}^2$

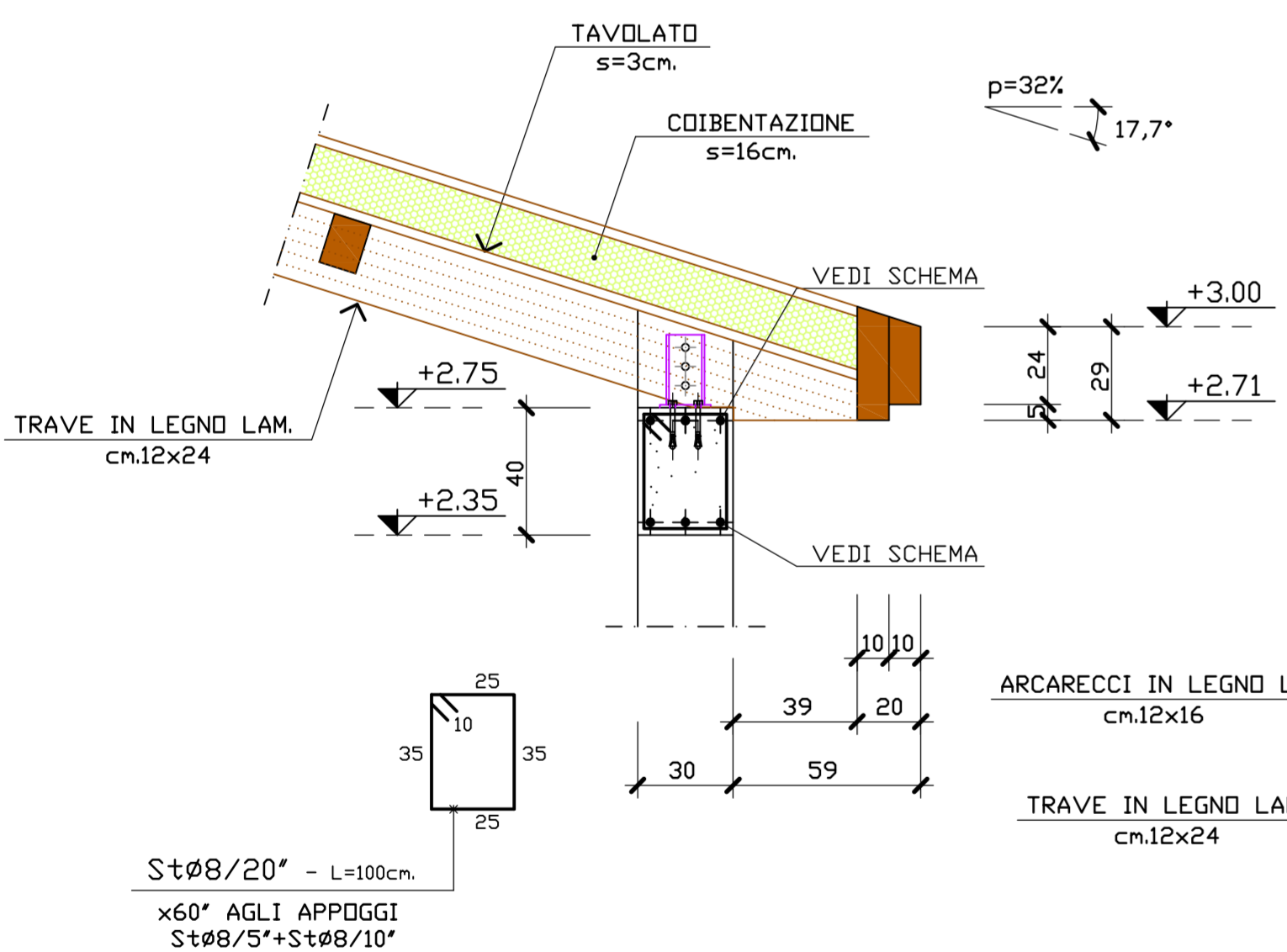
ACCIAIO LAMINATO TIPO S275 (ex Fe430)
 $f_{yk} = 275 \text{ N/mm}^2$ $f_{tk} = 430 \text{ N/mm}^2$ $f_{yd} = 391,3 \text{ N/mm}^2$

BULLONERIA VITI Classe 6.6 - DADI Classe 6

SALDATURE MANUALI AD ARCO CON ELETTRODI RIVESTITI UNI 5132 E/O A FILO CONTINUO SOTTO GAS PROTETTIVO

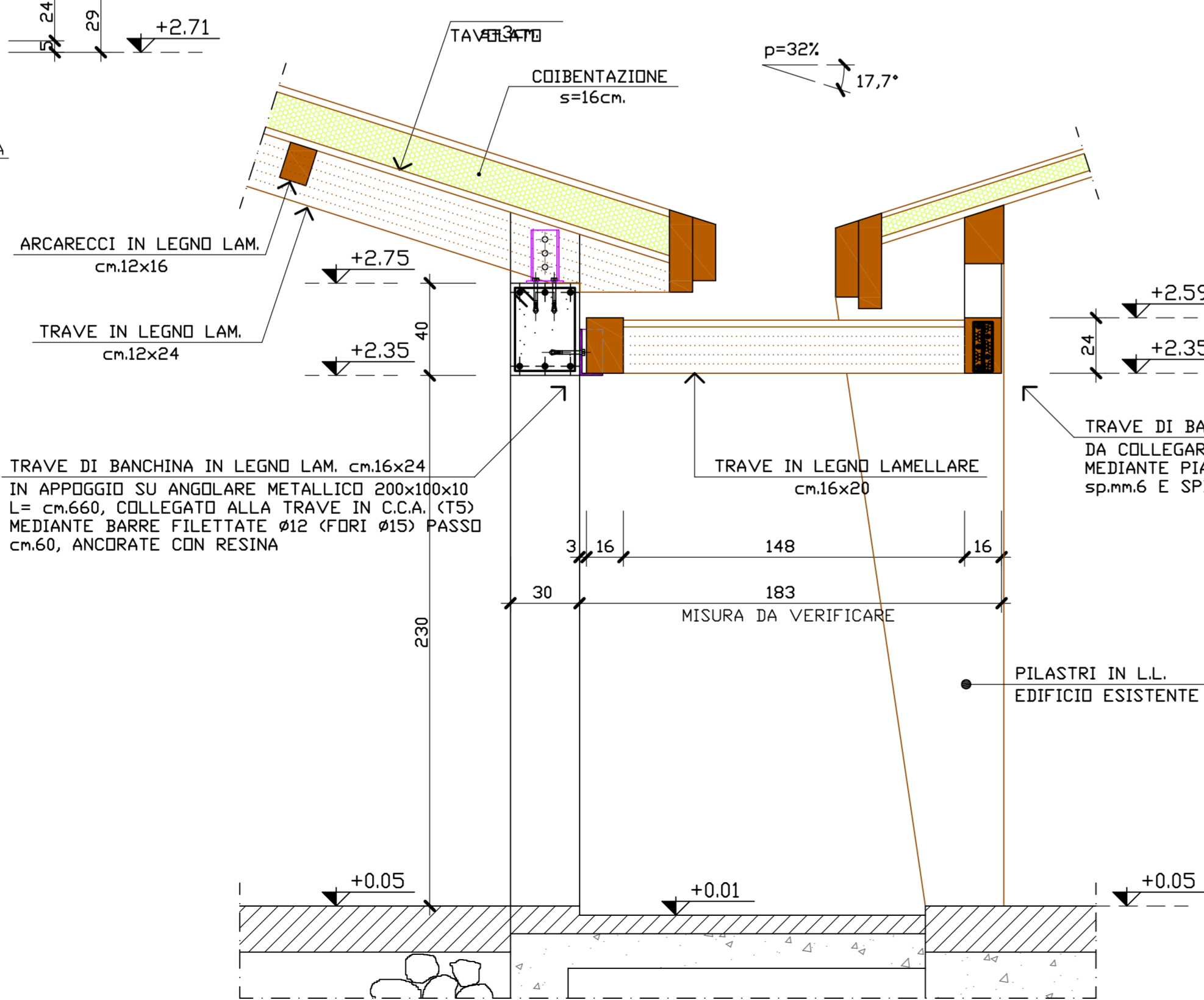
SEZIONE T1A-T2A-T3A-T5A

SCALA 1:20



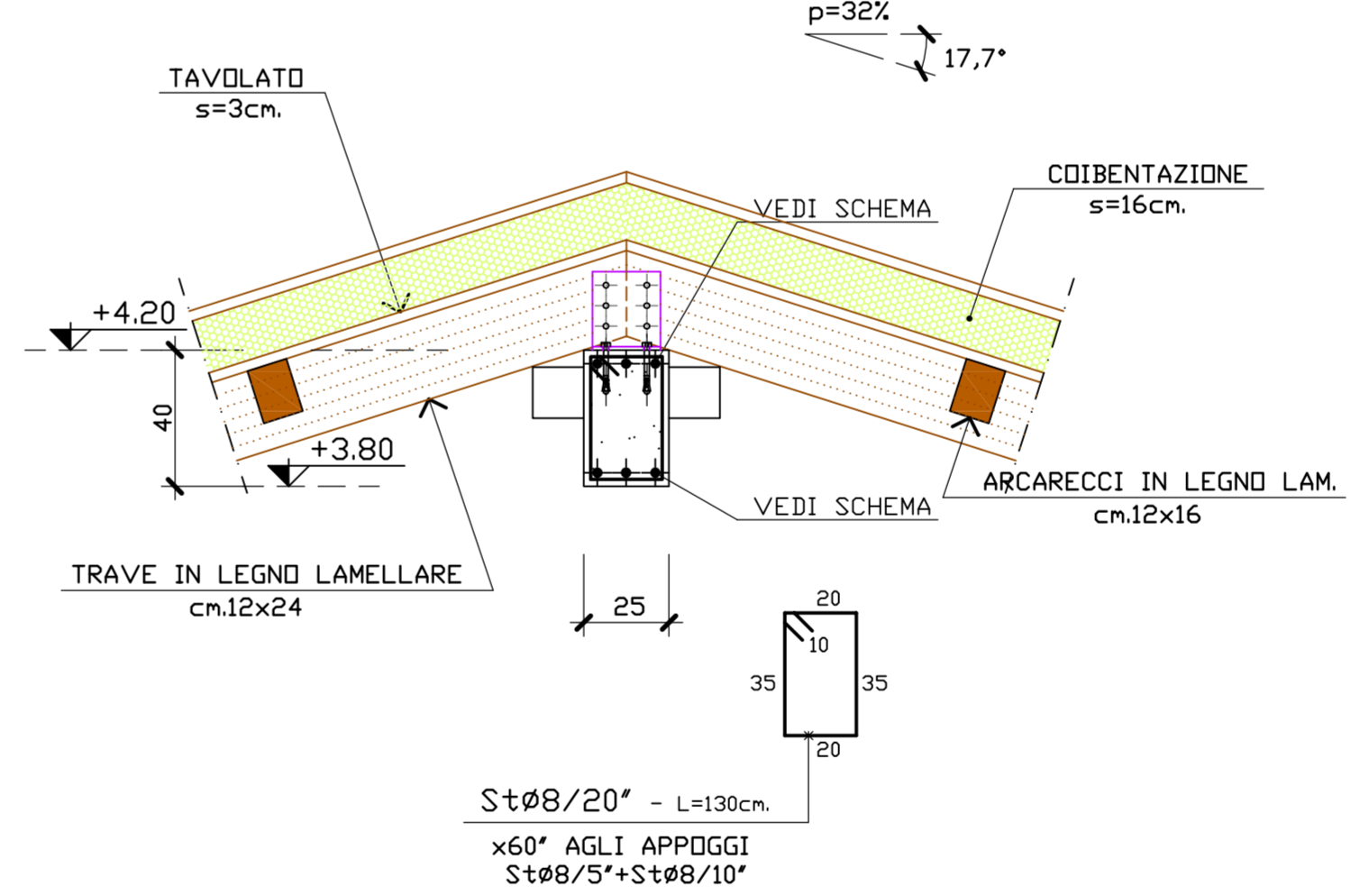
SEZIONE 1-1

SCALA 1:20



SEZIONE T4A

SCALA 1:20



ATTENZIONE

VERIFICARE LA RISPONDERENZA E COMPATIBILITA' DELLA STRUTTURA ALL' ARCHITETTONICO

COMUNE DI FANO

A.S.D. TIRO A VOLO FANO
 61032 FANO - Loc. Monteschiantello - Via località Metaurilia

AMPLIAMENTO IMPIANTO SPORTIVO TIRO A VOLO FANO,
 SITO IN LOC. MONTESCHIANTELLO, STRADA COMUNALE LOCALITA' METAURILIA

CANTIERE Strada Comunale Località Metaurilia Loc. Monteschiantello - Fano (PU)	PROGETTISTA E D.L. Dot.Ing. GIUSEPPE MATTIOLI	
	OGGETTO EDIFICIO UFFICI COPERTURA: CARPENTERIE	DISEGNO N° D4 SCALA 1:50 - 1:20 DATA LUGLIO 2017 DESCRIZIONE MODIFICA DATA