

STATO DI FATTO CON INDIVIDUAZIONE DELL'AREA DI INTERVENTO
(immagine satellitare di sfondo da www.visual.pagine gialle.it)



LEGENDA

- Confine di proprietà
- Perimetro area di intervento

STATO DI FATTO: VISTA PROSPETTICA
(immagine satellitare di sfondo da www.bing.com/maps)



LEGENDA

- Confine di proprietà
- Perimetro area di intervento

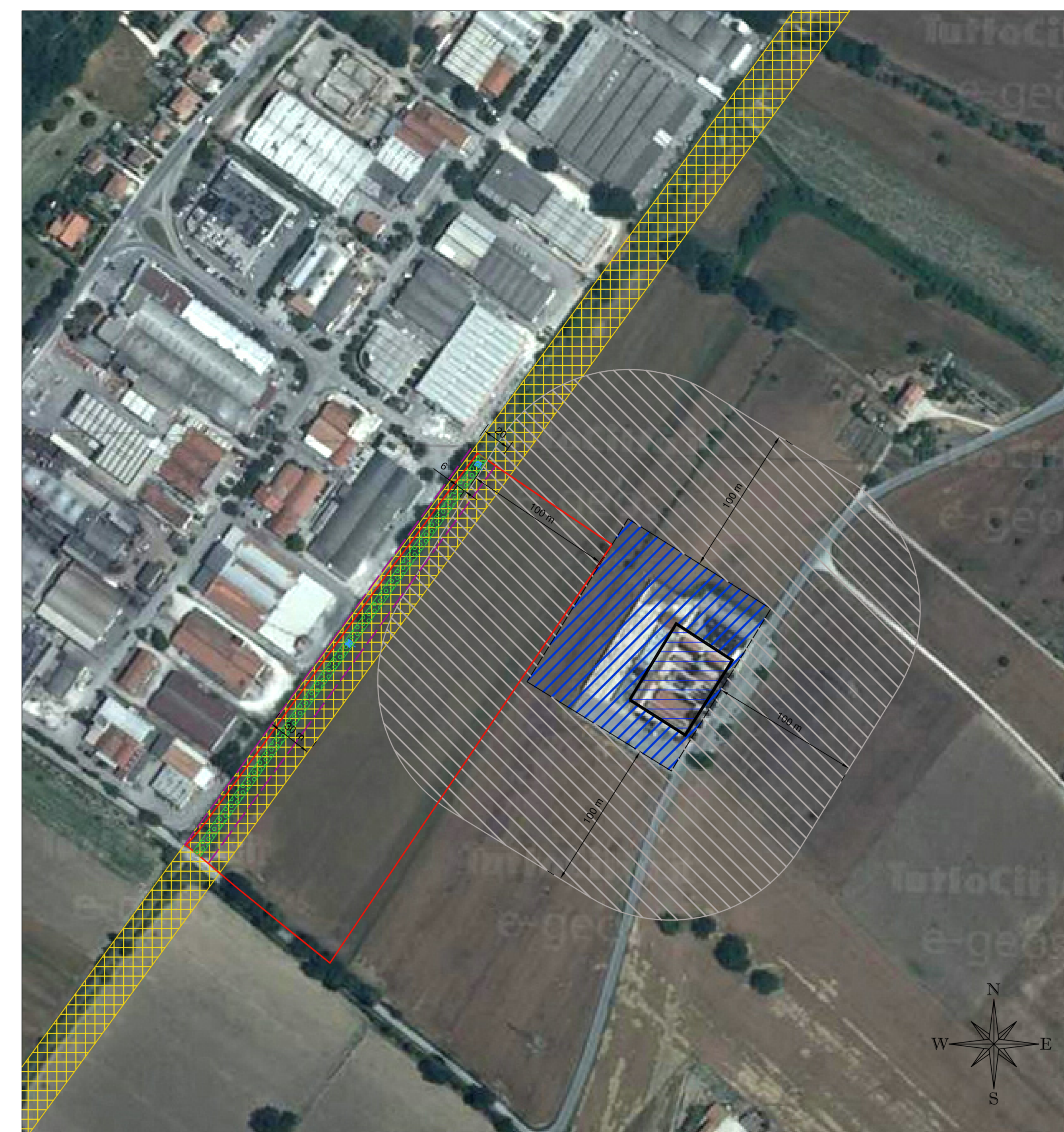
ESTRATTO C.T.R. scala 1:10.000



LEGENDA

- Area di intervento

STATO DI FATTO CON INDIVIDUAZIONE FASCE DI RISPETTO - Scala 1:2000
(immagine satellitare di sfondo da www.visual.pagine gialle.it)



LEGENDA

- Cimitero di Rosciano Area di incidenza
- Zona F5_C Cimiteri area di espansione
- Fascia di rispetto cimiteriale (100 m)
- Confine di proprietà
- Fascia di rispetto ferroviaria (30 m)
- Fascia servitù ipogea di acquedotto (6 m)
- Limiti vincolo di inedificabilità (20 m)

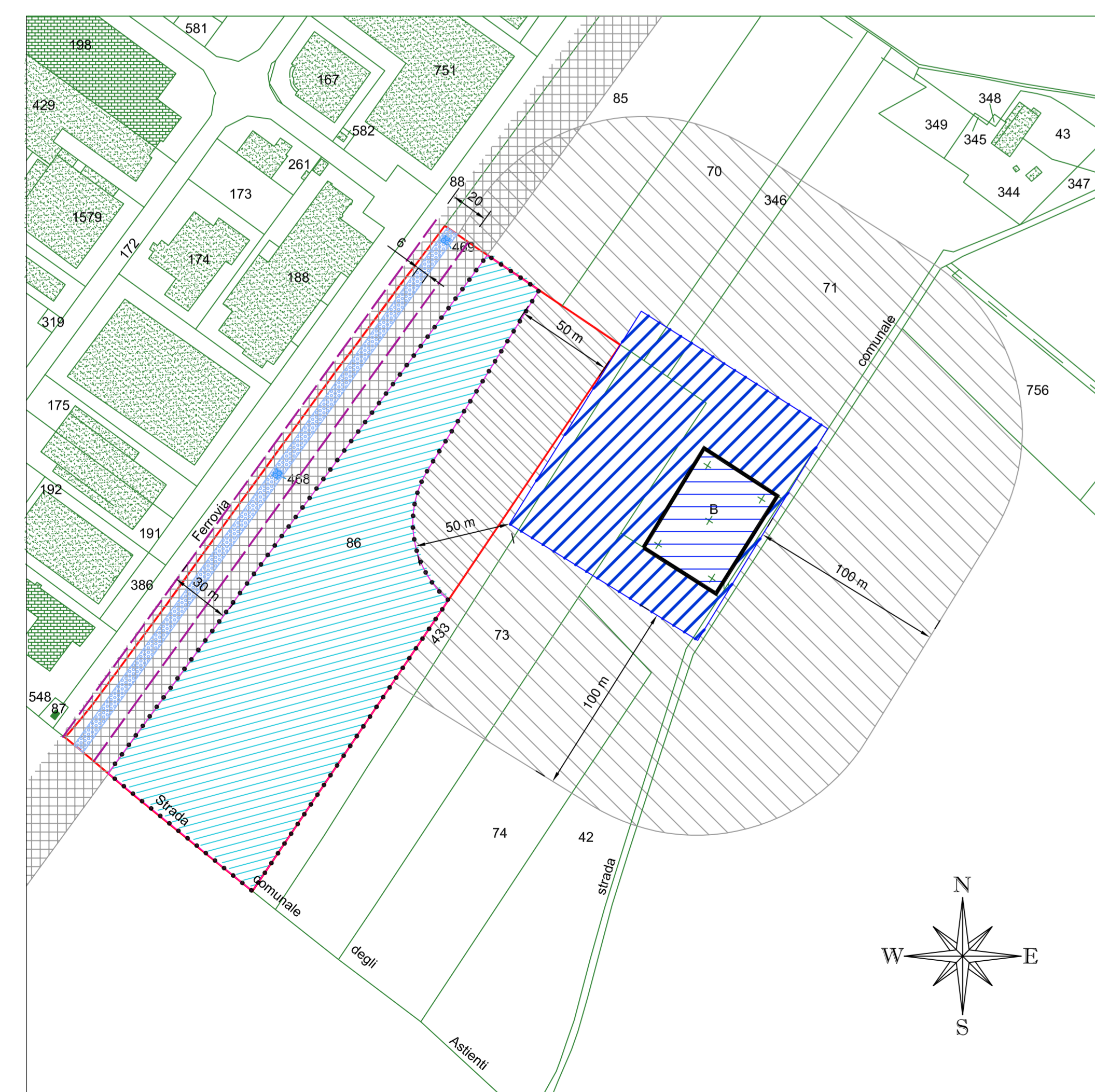
STATO DI PROGETTO CON INDIVIDUAZIONE FASCE DI RISPETTO - Scala 1:2000
(immagine satellitare di sfondo da www.visual.pagine gialle.it)



LEGENDA

- Cimitero di Rosciano Area di incidenza
- Zona F5_C Cimiteri area di espansione
- Fascia di rispetto cimiteriale (100 m)
- Fascia di rispetto cimiteriale (deroga 50 m)
- Confine di proprietà
- Fascia di rispetto ferroviaria (30 m)
- Fascia servitù ipogea di acquedotto (6 m)
- Limiti vincolo di inedificabilità (20 m)
- Moduli fotovoltaici
- Recinzione perimetrale

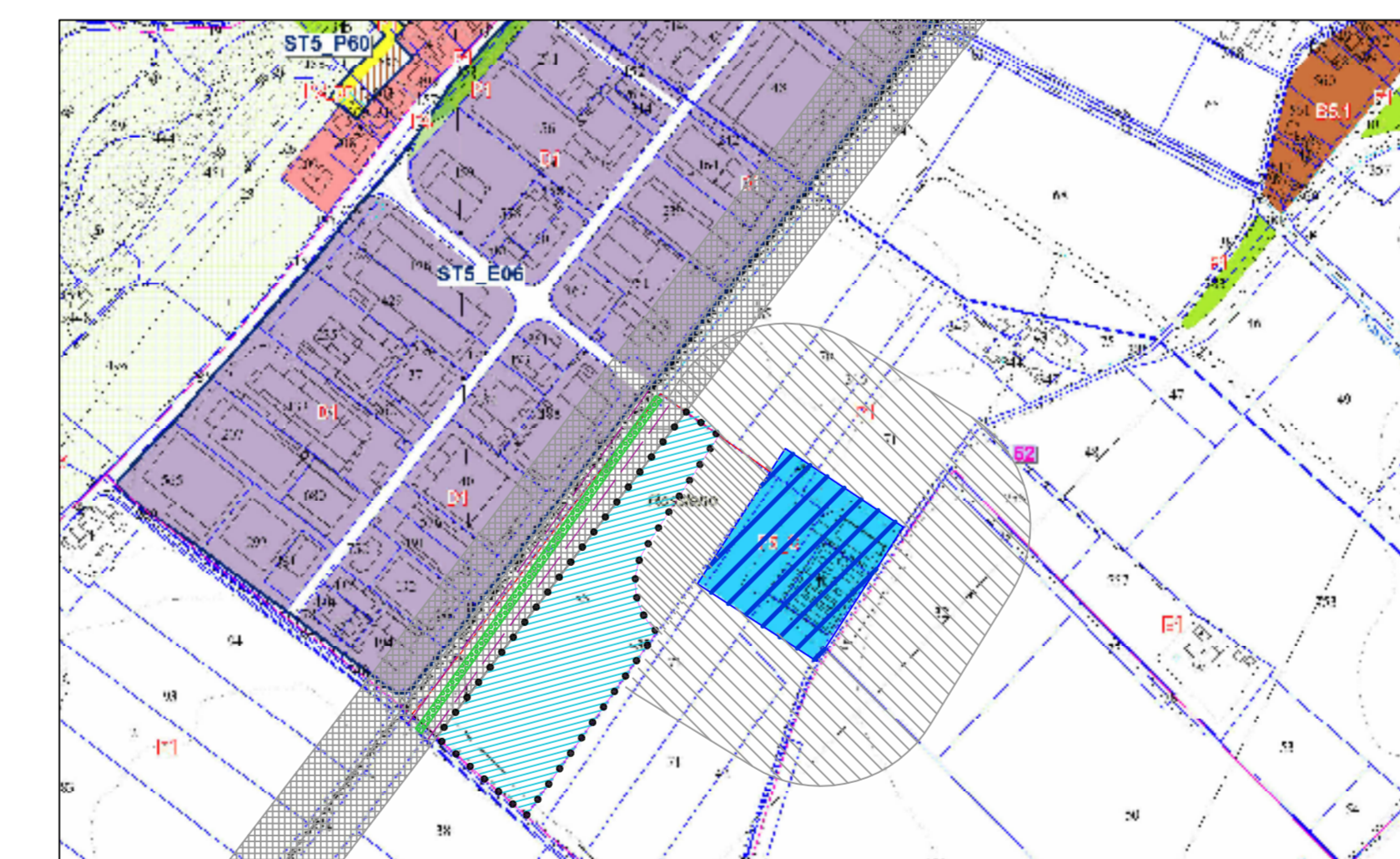
ESTRATTO CATASTALE
Comune di Fano
foglio 62
mappale 86
scala 1:2000



LEGENDA

- Cimitero di Rosciano Area di incidenza
- Zona F5_C Cimiteri area di espansione
- fascia di rispetto cimiteriale (100 m)
- fascia di rispetto cimiteriale (deroga 50 m)
- fascia di rispetto ferroviaria (30 m)
- limiti vincolo di inedificabilità (20 m)
- area installazione pannelli
- recinzione perimetrale
- confine di proprietà

Superficie mappale 86, foglio 62: 38.027 mq
Area utile per installazione pannelli: 21.730 mq
Perimetro area installazione: 788 m
Proiezione al suolo superficie pannelli: 5.796 mq



Estratto P.R.G. scala 1:5000 zona agricola

- confine proprietà
- recinzione perimetrale
- area installazione pannelli
- fascia di rispetto ferroviaria (30 m)
- limiti vincolo di inedificabilità (20 m)
- Zona F5_C Cimiteri area di espansione
- fascia di rispetto cimiteriale (100 m)
- fascia di rispetto cimiteriale (deroga 50 m)
- Fascia servitù ipogea di acquedotto (6 m)

ZONE RESIDENZIALI		ZONE PRODUTTIVE		ZONE AGRICOLE		ZONE DI VERDE		ZONE PER ATTIVITÀ DI PUBBLICO INTERESSE		ZONE PER LA VIABILITÀ		ZONE A VINCOLO SPECIALE	
R1	Residenza	D1	Industria ad alta tecnologia	E1	Agricoltura	V1	Verde pubblico	PL1	Parco urbano	V1	Viabilità ordinaria	V1	Vincolo di inedificabilità
R2	Residenza a densità moderata	D2	Industria ad alta tecnologia (aerospaziale)	E2	Agricoltura (coltivazione di prodotti ortofrutticoli)	V2	Verde privato	PL2	Parco urbano (aerospaziale)	V2	Viabilità ordinaria (aerospaziale)	V2	Vincolo di inedificabilità (aerospaziale)
R3	Residenza a densità moderata (aerospaziale)	D3	Industria ad alta tecnologia (aerospaziale)	E3	Agricoltura (coltivazione di prodotti ortofrutticoli)	V3	Verde privato (aerospaziale)	PL3	Parco urbano (aerospaziale)	V3	Viabilità ordinaria (aerospaziale)	V3	Vincolo di inedificabilità (aerospaziale)
R4	Residenza a densità moderata (aerospaziale)	D4	Industria ad alta tecnologia (aerospaziale)	E4	Agricoltura (coltivazione di prodotti ortofrutticoli)	V4	Verde privato (aerospaziale)	PL4	Parco urbano (aerospaziale)	V4	Viabilità ordinaria (aerospaziale)	V4	Vincolo di inedificabilità (aerospaziale)
R5	Residenza a densità moderata (aerospaziale)	D5	Industria ad alta tecnologia (aerospaziale)	E5	Agricoltura (coltivazione di prodotti ortofrutticoli)	V5	Verde privato (aerospaziale)	PL5	Parco urbano (aerospaziale)	V5	Viabilità ordinaria (aerospaziale)	V5	Vincolo di inedificabilità (aerospaziale)
R6	Residenza a densità moderata (aerospaziale)	D6	Industria ad alta tecnologia (aerospaziale)	E6	Agricoltura (coltivazione di prodotti ortofrutticoli)	V6	Verde privato (aerospaziale)	PL6	Parco urbano (aerospaziale)	V6	Viabilità ordinaria (aerospaziale)	V6	Vincolo di inedificabilità (aerospaziale)
R7	Residenza a densità moderata (aerospaziale)	D7	Industria ad alta tecnologia (aerospaziale)	E7	Agricoltura (coltivazione di prodotti ortofrutticoli)	V7	Verde privato (aerospaziale)	PL7	Parco urbano (aerospaziale)	V7	Viabilità ordinaria (aerospaziale)	V7	Vincolo di inedificabilità (aerospaziale)
R8	Residenza a densità moderata (aerospaziale)	D8	Industria ad alta tecnologia (aerospaziale)	E8	Agricoltura (coltivazione di prodotti ortofrutticoli)	V8	Verde privato (aerospaziale)	PL8	Parco urbano (aerospaziale)	V8	Viabilità ordinaria (aerospaziale)	V8	Vincolo di inedificabilità (aerospaziale)
R9	Residenza a densità moderata (aerospaziale)	D9	Industria ad alta tecnologia (aerospaziale)	E9	Agricoltura (coltivazione di prodotti ortofrutticoli)	V9	Verde privato (aerospaziale)	PL9	Parco urbano (aerospaziale)	V9	Viabilità ordinaria (aerospaziale)	V9	Vincolo di inedificabilità (aerospaziale)
R10	Residenza a densità moderata (aerospaziale)	D10	Industria ad alta tecnologia (aerospaziale)	E10	Agricoltura (coltivazione di prodotti ortofrutticoli)	V10	Verde privato (aerospaziale)	PL10	Parco urbano (aerospaziale)	V10	Viabilità ordinaria (aerospaziale)	V10	Vincolo di inedificabilità (aerospaziale)

Via No.6, 3/A
FANO (PU)

COMUNE DI FANO (PU)
Località Rosciano
Foglio 62, Mappale 86

**PROGETTO PER LA REALIZZAZIONE
DI UN IMPIANTO FOTOVOLTAICO
DELLA POTENZA DI CIRCA 1000 kWp
COLLEGATO ALLA RETE ELETTRICA DI MEDIA TENSIONE**

PROGETTO PRELIMINARE DEFINITIVO ESECUTIVO

TITOLO: **INQUADRAMENTO URBANISTICO**

PROGETTAZIONE:
UTRES Ambiente S.r.l.
Via Salaria, 1000 - Roma
Tel. 06/49812111 - Fax. 06/49812112

Ing. Giovanni Battistini (Responsabile)
Ing. Giuseppe Pisanelli (Relatore)
Ing. Luca Molisotto

COMMESSA:	Rev.	Data	Prodotto	Consulente	Approvato	Matteo Della Rossina
UTS10	00	Luglio 2010	L.M.	G.F.B.	G.B.	Emissione
ELABORATO N.:	01	Novembre 2010	L.M.	G.F.B.	G.B.	Aumento potenza impianto
PP-TAV 01	02	Novembre 2010	L.M.	G.F.B.	G.B.	Modifica fascia rispetto cimiteriale a seguito inasprimento Ordine Urbanistica Comune di Fano
SCALA:	03	Novembre 2010	L.M.	G.F.B.	G.B.	Inasprimento fascia servitù ipogea di acquedotto a sensi vincolo di inedificabilità

1:10000, 1:5000, 1:2000