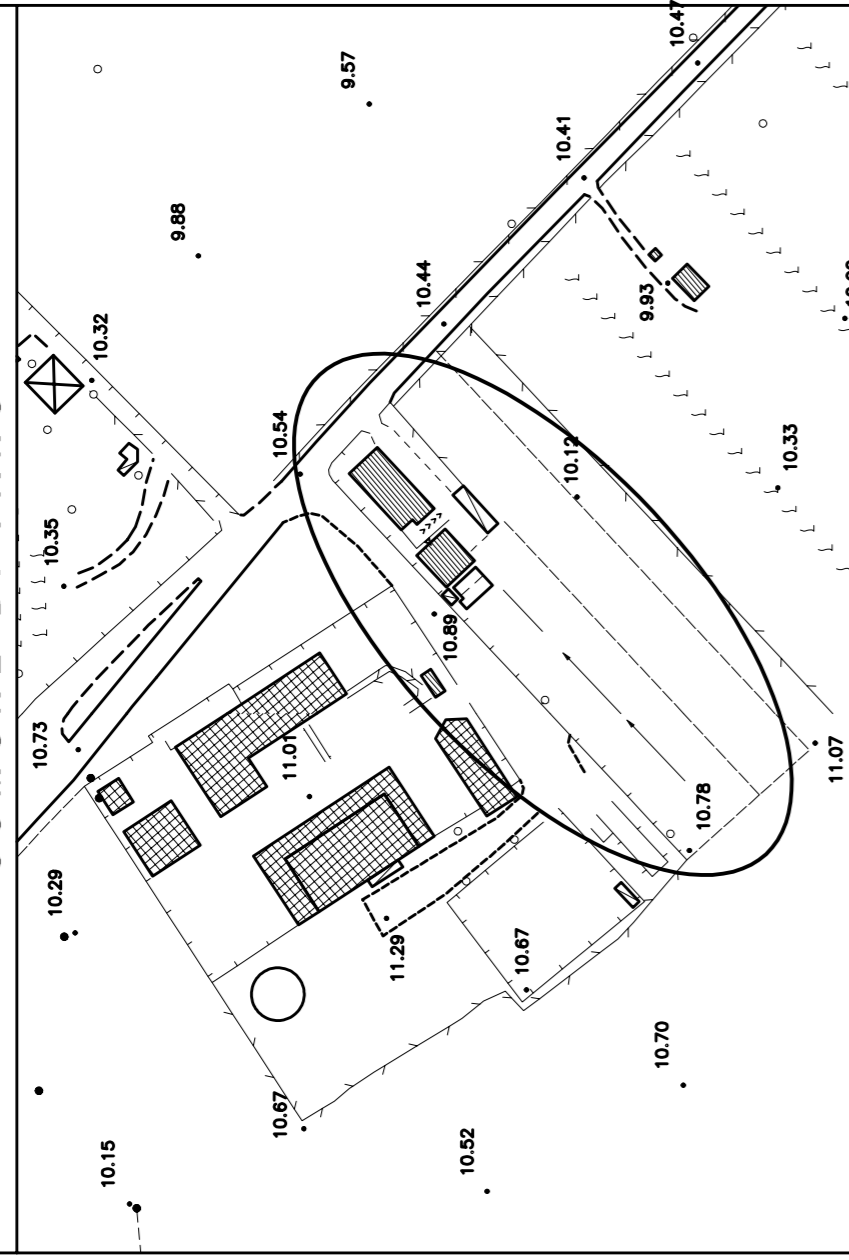


STUDIO CECCHETELLI

PIAZZA XX SETTEMBRE, 2712 - 61032 FANO - tel. 0721827780

STRALCIO AEROFOTOGRAMMETRICO F. 22 - F. 23 SCALA 1:2000

COMUNE DI FANO



OGGETTO:

**PIANO ATTUATIVO DEL COMPARTO DENOMINATO ST3_P35
"Comparto residenziale via del Fiume" E VARIANTE AI SENSI
DELL'ART. 26 E 15 COMMA 4 DELLA L.R. n. 34/92**

DITTA:

**ROSSINI ALFIO - ROSSINI TOLIMINO - ROSSINI MATTEO -
ROSSINI MICHELA - LUZI LAURA**

ELABORATO:	TAVOLA:	REVISIONE:
RETE IDRICA	B.04	01
PLANIMETRIA E PARTICOLARI COSTRUTTIVI		
SCALA:	DATA EMISSIONE:	DATA REVISIONE:
1:200 - 1:500	14/09/2015	24/03/2016

TECNICI PROGETTISTI:

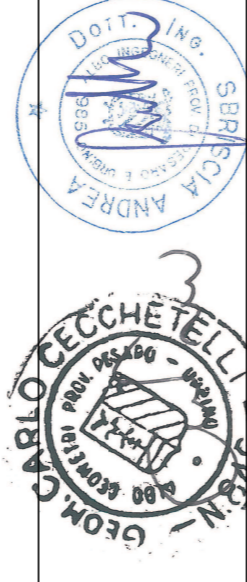
geom. CARLO CECCHETELLI

Piazza XX Settembre, 2712 - Fano (PU)

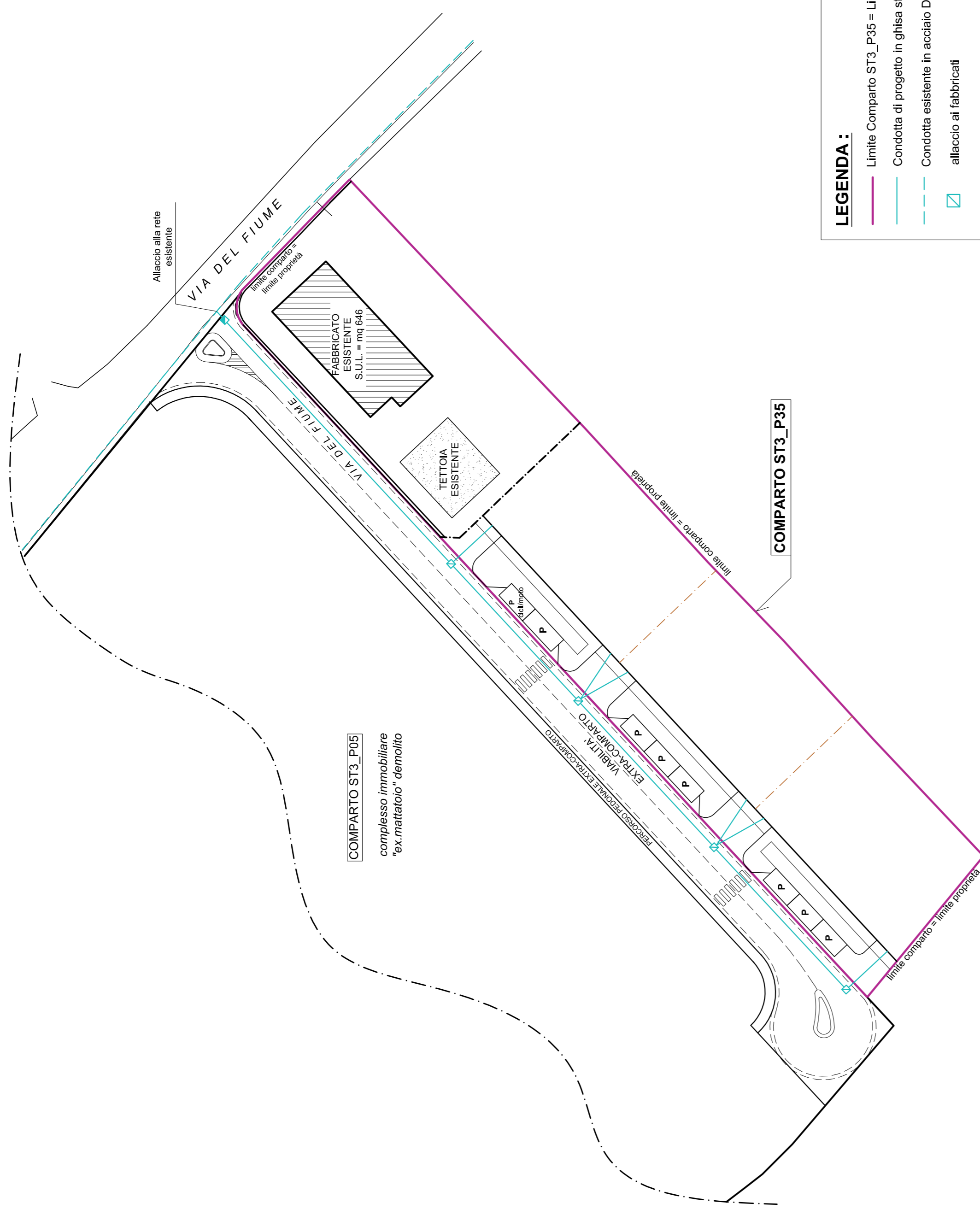
TEL. 0721827780 - FAX 0721827103

E-MAIL: cec@cecchietelli.it

FEC: carlo.cecchietelli@geopesc.it



PLANIMETRIA CON INDICAZIONE RETE IDRICA (SCALA 1:500):

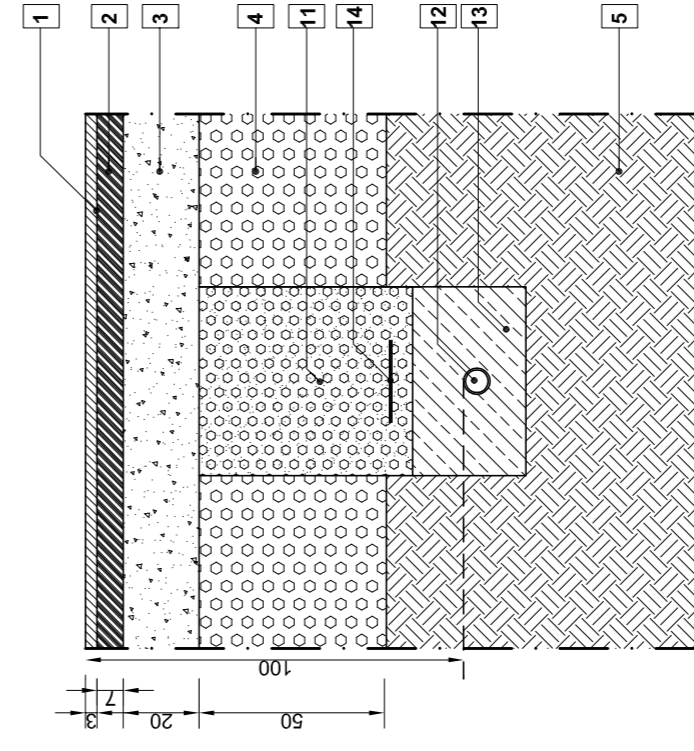


LEGENDA:

- Limite Comparto ST3_P35 = Limite Proprietà
- Condotta di progetto in ghisa sferoidale DN60
- Condotta esistente in acciaio DN200
- ☐ allaccio ai fabbricati
- ☐ pozzetti di ispezione

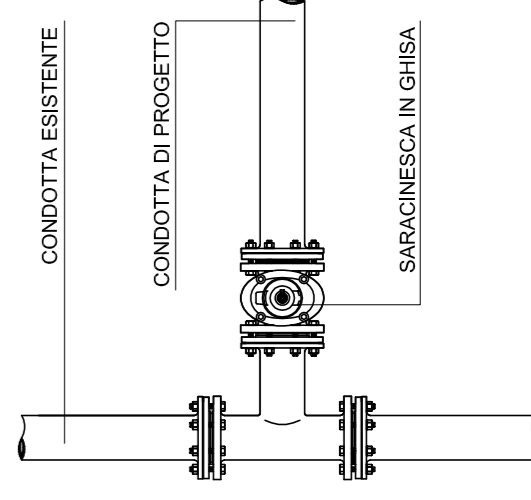
PARTICOLARI COSTRUTTIVI - SCALA 1:20

CONDOTTA DI RETE IDRICA SU VIABILITA'
PUBBLICA EXTRA-COMPARTO

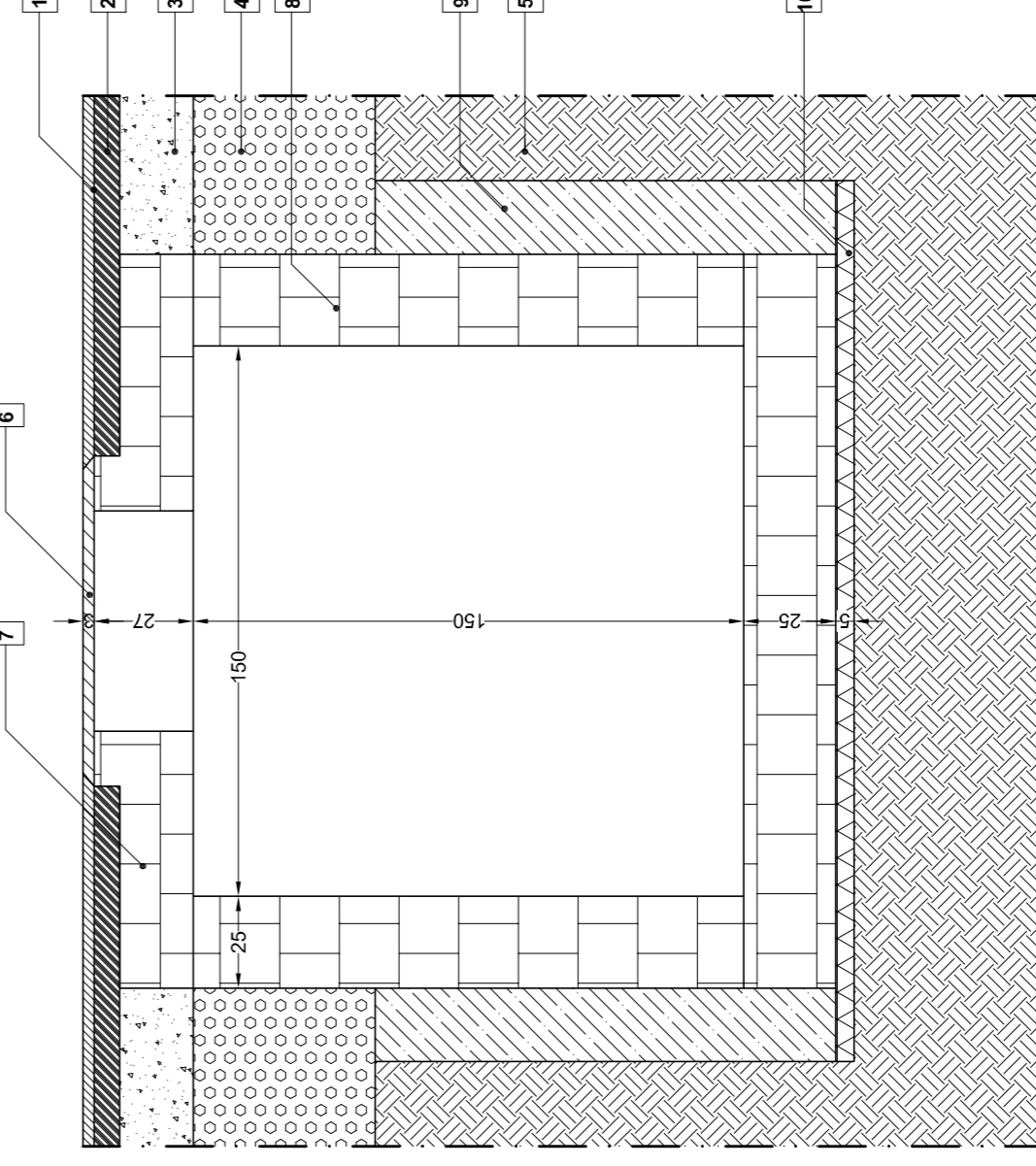


SEZIONE TIPO
SCALA 1:20

-Rete idrica-



POZZETTO DI ISPEZIONE



SEZIONE TIPO
SCALA 1:20

LEGENDA:

- 1 TAPPETO DI USURA sp. cm. 3
- 2 BYNDER sp. cm. 7
- 3 MISTO GRANULARE STABILIZZATO 0/25
- 4 PIETRISCO 40/70
- 5 TERRENO VEGETALE
- 6 CHIUSINO IN GHISA 400
- 7 MAGRONE
- 8 MURATURA A DUE TESTE
- 9 MATERIALE ARIDO
- 10 MAGRONE
- 11 MISTO CEMENTATO
- 12 TUBAZIONE GS DN 60
- 13 SABBIA VAGLIATA
- 14 NASTRO SEGNALETTORE