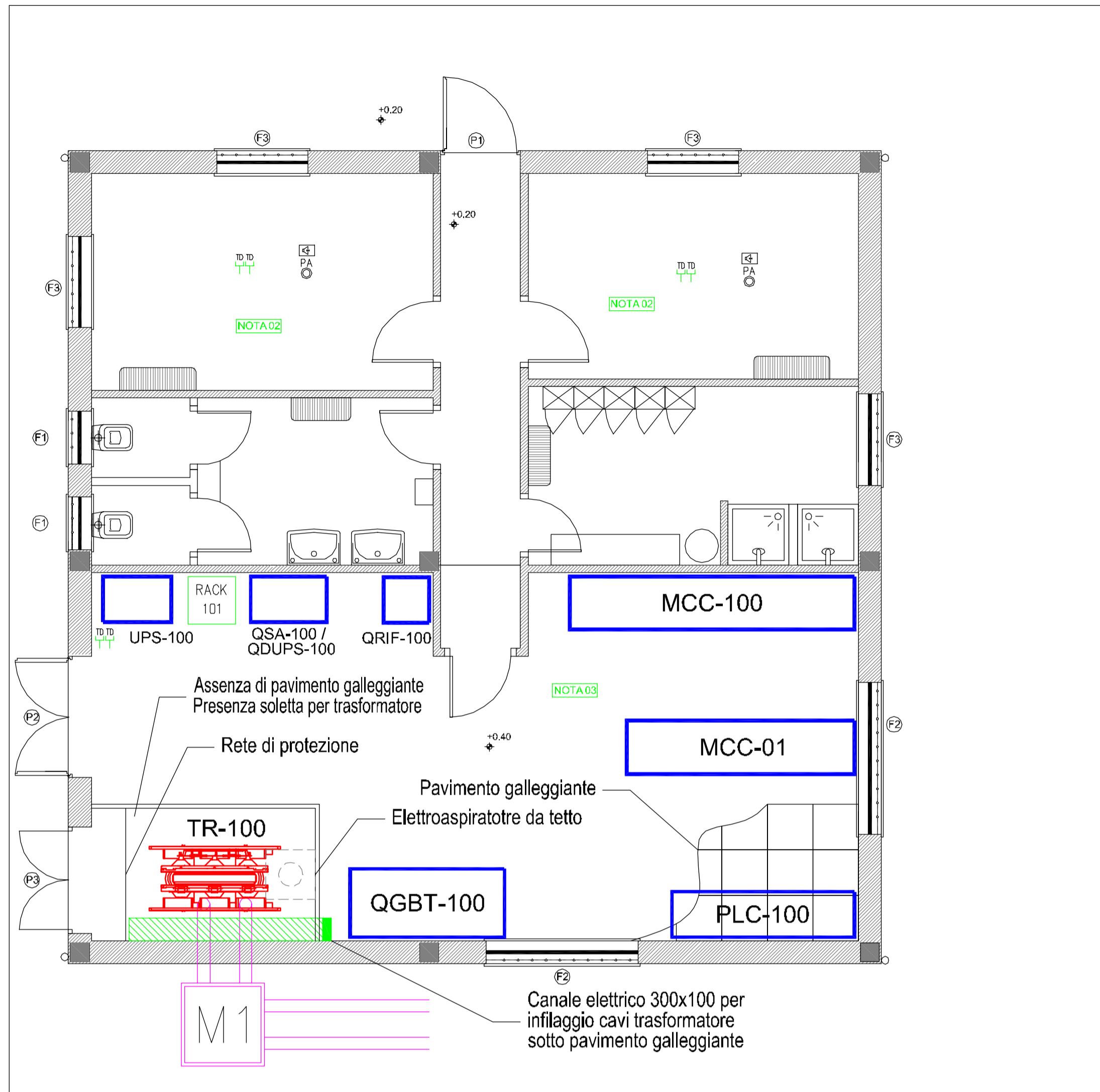
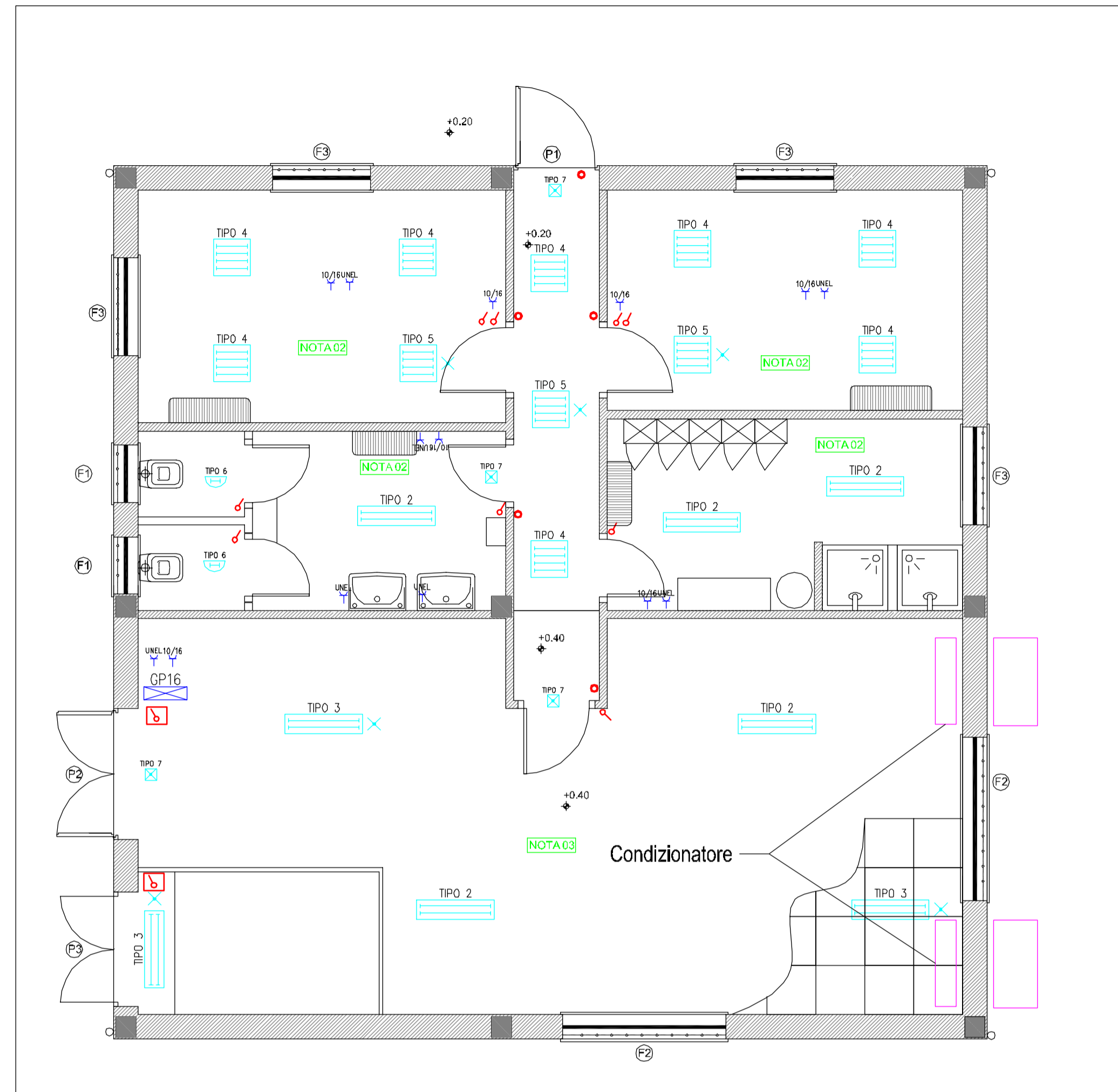


IMPIANTI SPECIALI PALAZZINA UFFICI

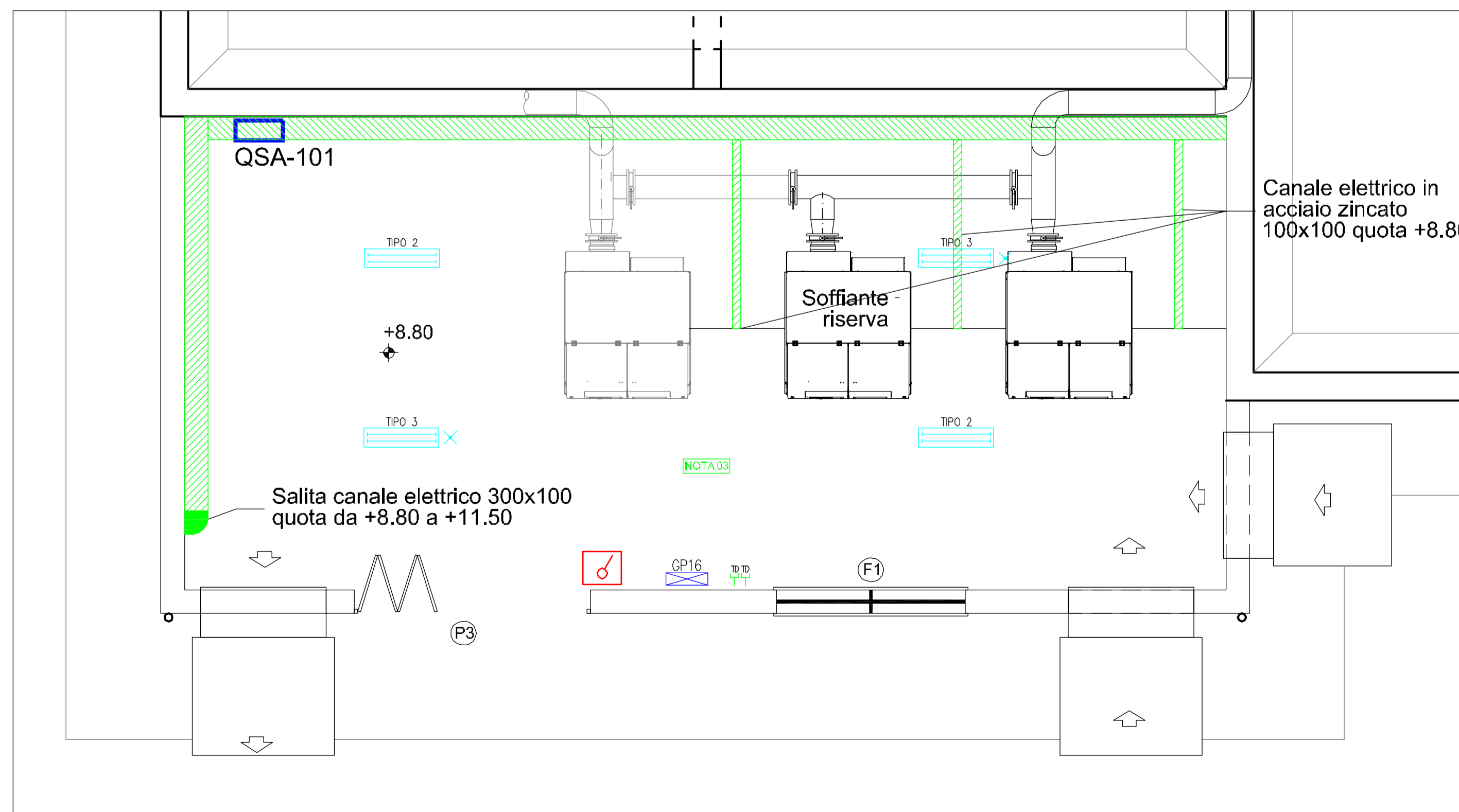


IMPIANTI LUCE E FM PALAZZINA UFFICI



LEGENDA SIMBOLI - COMANDI LUCE	
	INTERRUTTORE UNIPOLARE
	PULSANTE UNIPOLARE
	INTERRUTTORE UNIPOLARE STAGNO IP67
	DEVITORE UNIPOLARE STAGNO IP67
	PULSANTE UNIPOLARE STAGNO IP67
LEGENDA SIMBOLI FORZA MOTRICE	
	PRESA BRASSO 2P+T 10/16A
	PRESA UNIP 3P+T 10/16A
	GRUPPO PRESIE INTERLOCATE TIPO GP16 COMPOSTO DA: - N°1 PRESA INDUSTRIALE CEE INTERLOCATA 3P+T 16A 230V - N°1 PRESA INDUSTRIALE CEE INTERLOCATA 3P+T 16A 400V
LEGENDA SIMBOLI - APPARECCHI DI ILLUMINAZIONE	
	APPARECCHIO DI ILLUMINAZIONE DEL TIPO A PIAFFONE IP65 POLICARBONATO CON SORGENTE LUMINOSA COSTITUITA DA LAMPADINE FLUORESCENTI 2X36W
	APPARECCHIO DI ILLUMINAZIONE DI EMERGENZA DEL TIPO A PIAFFONE IP65 POLICARBONATO CON SORGENTE LUMINOSA COSTITUITA DA LAMPADINE FLUORESCENTI 2X36W
	APPARECCHIO DI ILLUMINAZIONE DEL TIPO A PIAFFONE IP65 POLICARBONATO CON SORGENTE LUMINOSA COSTITUITA DA LAMPADINE FLUORESCENTI 4X18W
	APPARECCHIO DI ILLUMINAZIONE DI EMERGENZA DEL TIPO A PIAFFONE IP65 POLICARBONATO CON SORGENTE LUMINOSA COSTITUITA DA LAMPADINE FLUORESCENTI 4X18W
	PIAFFONE STAGNA CON LAMPADA A FLUORESCENZA COMPATTE DA 2X36W, GRADO DI PROTEZIONE IP65
	APPARECCHIO PER ILLUMINAZIONE DI EMERGENZA IP65 CON FOTOGRANNAIA CON SORGENTE LUMINOSA COSTITUITA DA LAMPADINE FLUORESCENTI 110
IMPIANTO TRASMISSIONE DATI	
	RACK 1P APPARECCHIATURE IMPIANTO TRASMISSIONE DATI CON SWITCH SU PORTE RJ45 4 x PORTA F.D.
	PRESA RJ45
IMPIANTO CITOFONICO	
	POSTAZIONE ESTERNA CITOFONICA
	POSTAZIONE INTERNA CITOFONICA, PREDEPOSITA PER UNITA' VIDEO
	ALIMENTAZIONE E COMANDO FITTOSIRINATURA
	PULSANTE APERTURA
LEGENDA SIMBOLI DISTRIBUZIONE	
	IMPIANTO ELETTRICO IN ESECUZIONE INCASSATA: - DISTRIBUZIONE DORSALE IN TUBAZIONE IN PVC SOTTORACIDA, E CAVI UNIPOLARI NOTAF; - DERIVAZIONI DORSALI ENTRO CASSETTE IN PVC INCASSATE, DIVISE PER TIPOLOGIA; - DERIVAZIONI TERMINALI IN TUBO IN PVC INCASSATE E CAVI UNIPOLARI NOTAF; - REF. CD 64-8 - PARTE 5 E SEZIONE 751.
	IMPIANTO ELETTRICO IN ESECUZIONE AD ESTERNO IN PVC: - DISTRIBUZIONE DORSALE IN TUBAZIONE IN PVC PESANTE ESTERNA, E CAVI UNIPOLARI NOTAF; - DERIVAZIONI DORSALI ENTRO CASSETTE IN PVC ESTERNE, DIVISE PER TIPOLOGIA; - DERIVAZIONI TERMINALI IN TUBO IN PVC PESANTE ESTERNE E CAVI UNIPOLARI NOTAF; - REF. CD 64-8 - PARTE 5 E SEZIONE 751.

IMPIANTI LUCE/FM E SPECIALI LOCALE COMPRESSORI



ASET S.p.A.
Azienda Servizi sul Territorio
<Provincia di Pesaro Urbino>

AMPLIAMENTO E POTENZIAMENTO DELL'IMPIANTO DI DEPURAZIONE ACQUE REFLUE DI PONTESASSO

PROGETTO DEFINITIVO/ESECUTIVO



GRUPPO DI LAVORO
RESPONSABILE DEL PROGETTO:
Dott. Ing. Claudio Zanchini

GRUPPO EUROPEO DI ARCHITETTURA, URBANISTICA E INGEGNERIA

DIPARTIMENTO DI INGEGNERIA AMBIENTALE:
Via Delle Caminate, 69/b 47121 Forlì (FC)
Tel: +39.0543.486000
Fax: +39.0543.550930
E-mail: info@saiereurope.com

PROGETTISTA:
Dott. Ing. Stefano Zanchini

Rev.n°:	oggetto:	31/10/2012
00	prima emissione	

Data:	Elaborato:	Tavola:	Scala:
31 ottobre 2012	G	06	1:50
			N° foglio: Di:
			1 1

Oggetto: **Planimetria impianti elettrici nuovi edifici**