



Città di Fano
(Provincia di Pesaro e Urbino)

PROPOSTA DI VARIANTE
AL PIANO REGOLATORE GENERALE

COMPARTO RESIDENZIALE E SCOLASTICO LOC. CENTINAROLA
ST5_P47

TAV.1

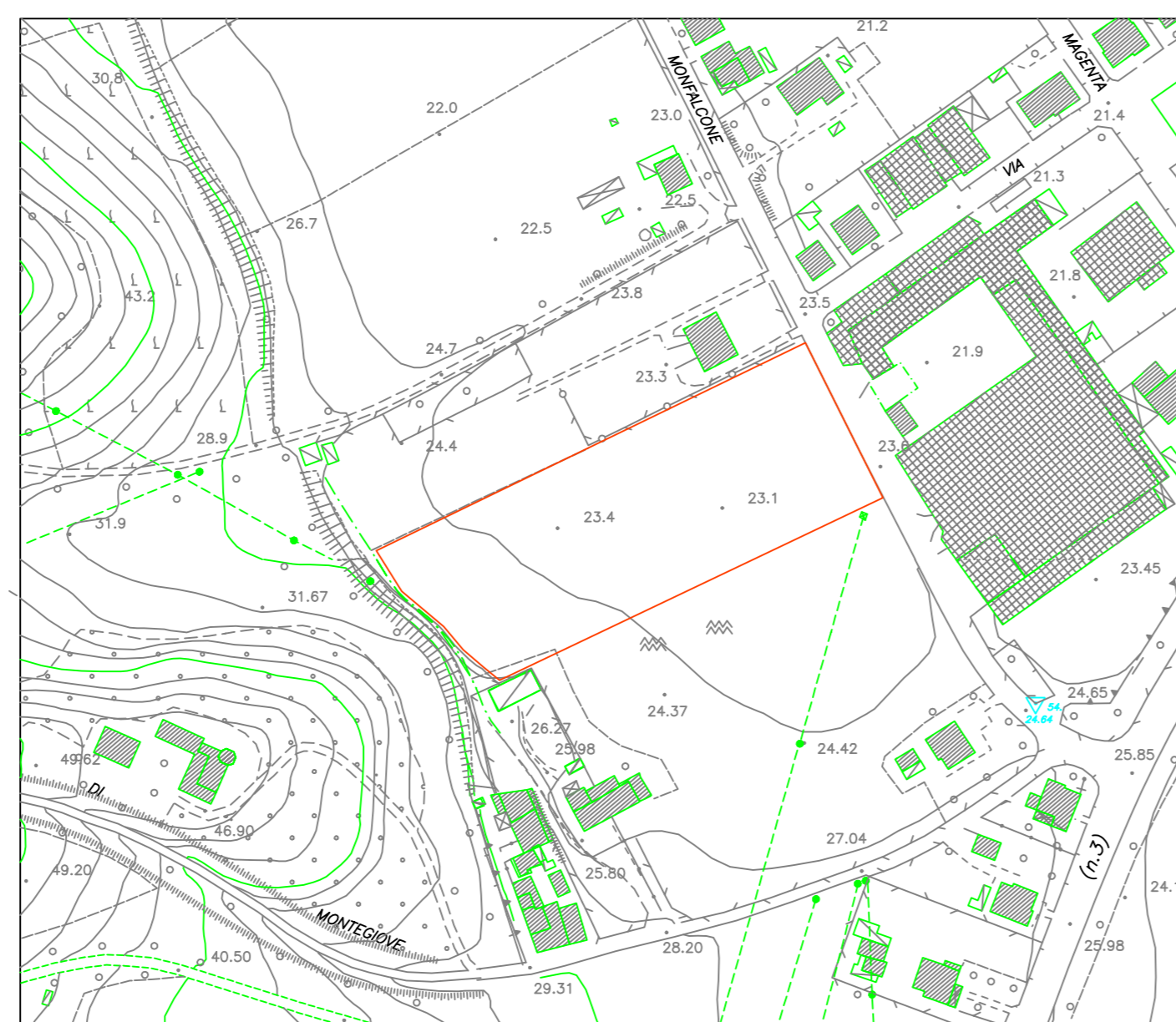
- Inquadramento Aereofotogrammetrico scala 1:2000
- Inquadramento Catastale scala 1:2000
- Ortofoto scala 1:2000
- P.R.G. Vigente scala 1:2000
- P.R.G. Proposta di Variante scala 1:5000
- Scheda Tecnica Comparto - P.R.G. di Variante scala 1:2000
- Planimetria Scatti Fotografici e Foto scala 1:2000
- Planimetria Rappresentativa del Sistema Infrastrutturale e dei Sottoservizi scala 1:2000

Novembre 2013

Scheda Tecnica del Comparto Unitario

SCHEDA	DENOMINAZIONE COMPARTO					
	Sup. comparto (mq)	SUL comparto (mq)	UT SUL/sup. comparto	ZONA	SUP zona omogenea (mq)	SUL zona omogenea (mq)
ST5_P47	7.997	1.599	0,20	C2	1.709	1.599
				F6_SO	3.429	
				P1	744	
				P2_pr	1.536	
				F1	529	

Il Comparto di cui alla presente scheda individua un'area a destinazione residenziale e scolastica, in località Centinarola.
Le previsioni avranno attuazione attraverso un Piano urbanistico attuativo, esteso all'intera area del Comparto unitario così come perimetrato nelle tavole di Piano e conforme a tutte le prescrizioni delle singole zone omogenee che lo compongono. Nell'attuazione delle previsioni si dovrà avere cura di regimare adeguatamente le acque provenienti dal versante a monte dell'area e contenere le movimentazioni di terreno per sterri e riporti.
In fase progettuale andranno inoltre condotte verifiche di stabilità sul versante sovrastante a corredo della specifica inchiesta geologica-geotecnica di rito.
Andrà lasciata inalterata la zona di scarpata a monte, da destinare a verde, individuando una zona di rispetto ineditabile di almeno 15 metri dal piede della stessa.



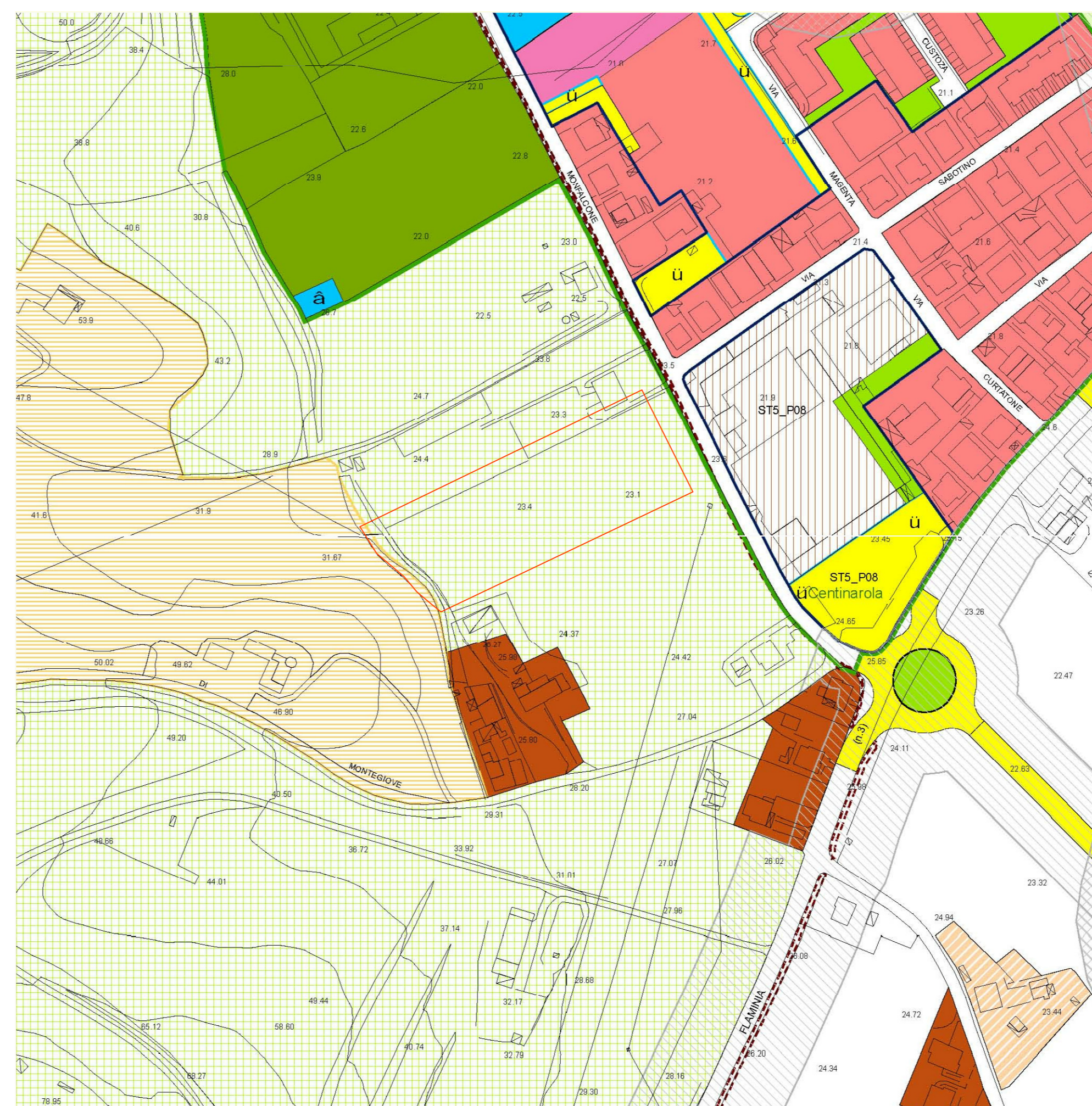
Inquadramento Aereofotogrammetrico scala 1:2000



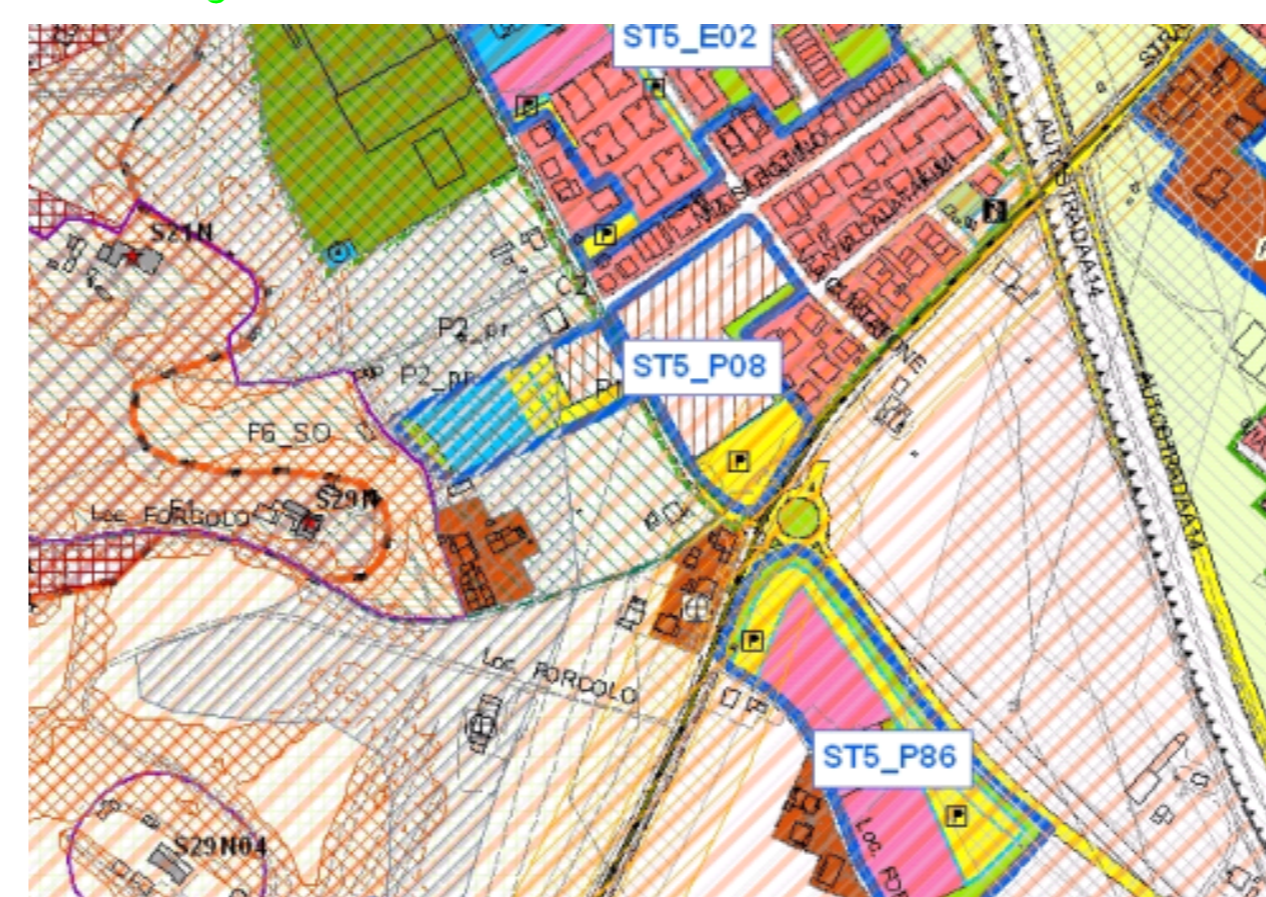
Inquadramento Catastale scala 1:2000



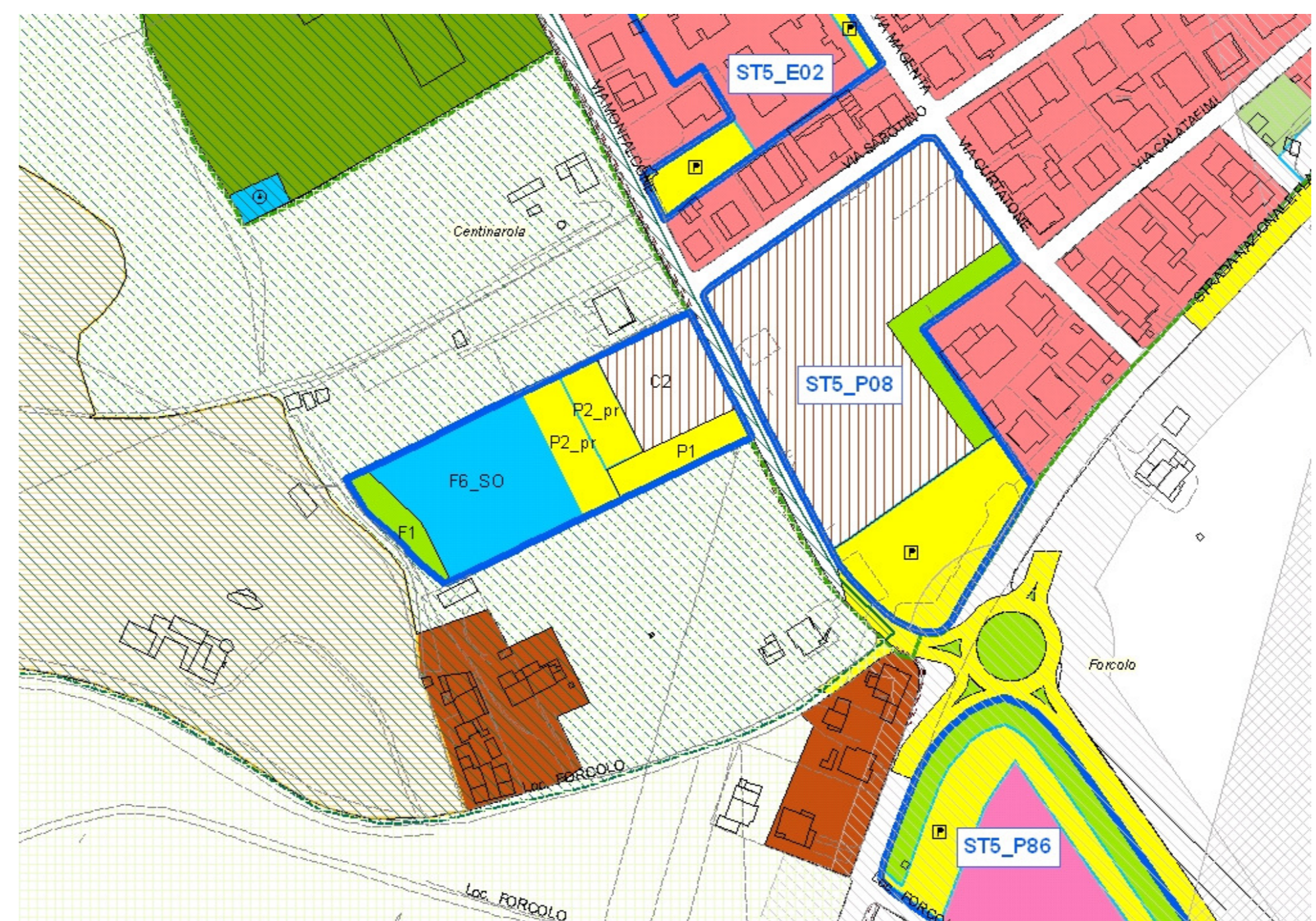
Ortofoto scala 1:2000



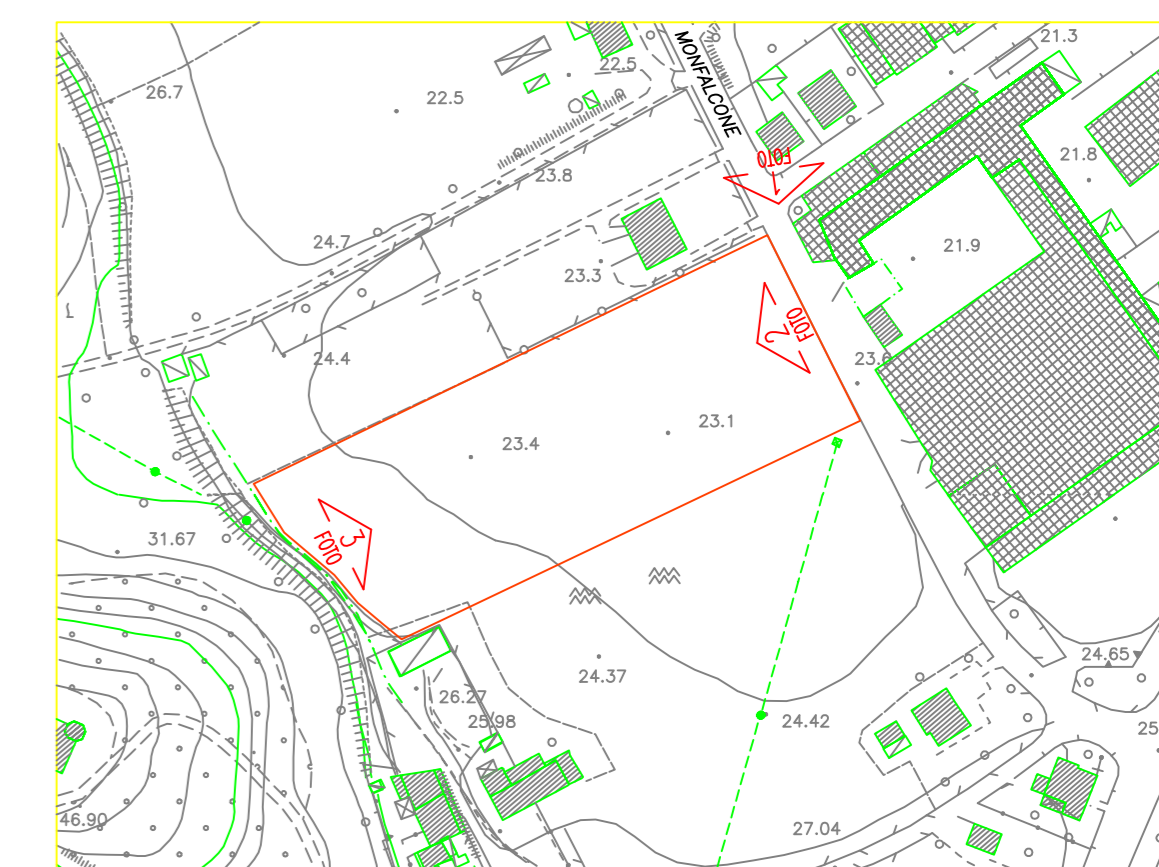
P.R.G. Vigente scala 1:2000



P.R.G. - PROPOSTA DI VARIANTE TAVOLA CON I VINCOLI scala 1:5000



P.R.G. PROPOSTA DI VARIANTE scala 1:2000



Planimetria Scatti Fotografici scala 1:2000



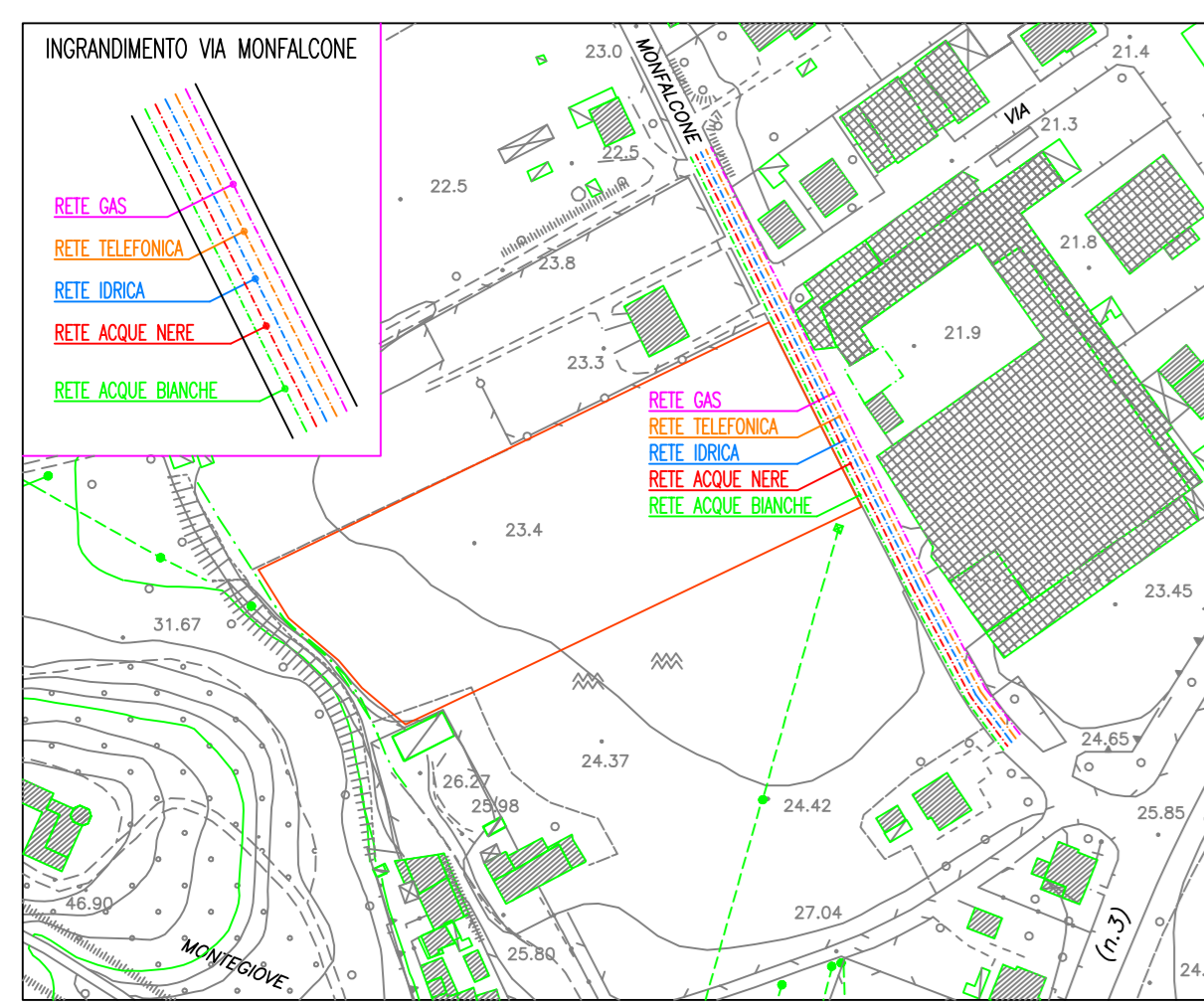
Foto n° 1



Foto n° 2



Foto n° 3



Planimetria Rappresentativa del Sistema Infrastrutturale e dei Sottoservizi scala 1:2000

Legenda P.R.G.

- E2 Agricole con presenza di valori paesaggistici
- C1 Residenziali di espansione
- F6_SO Primo ciclo
- Comparti Unitari
- Centri Abitati