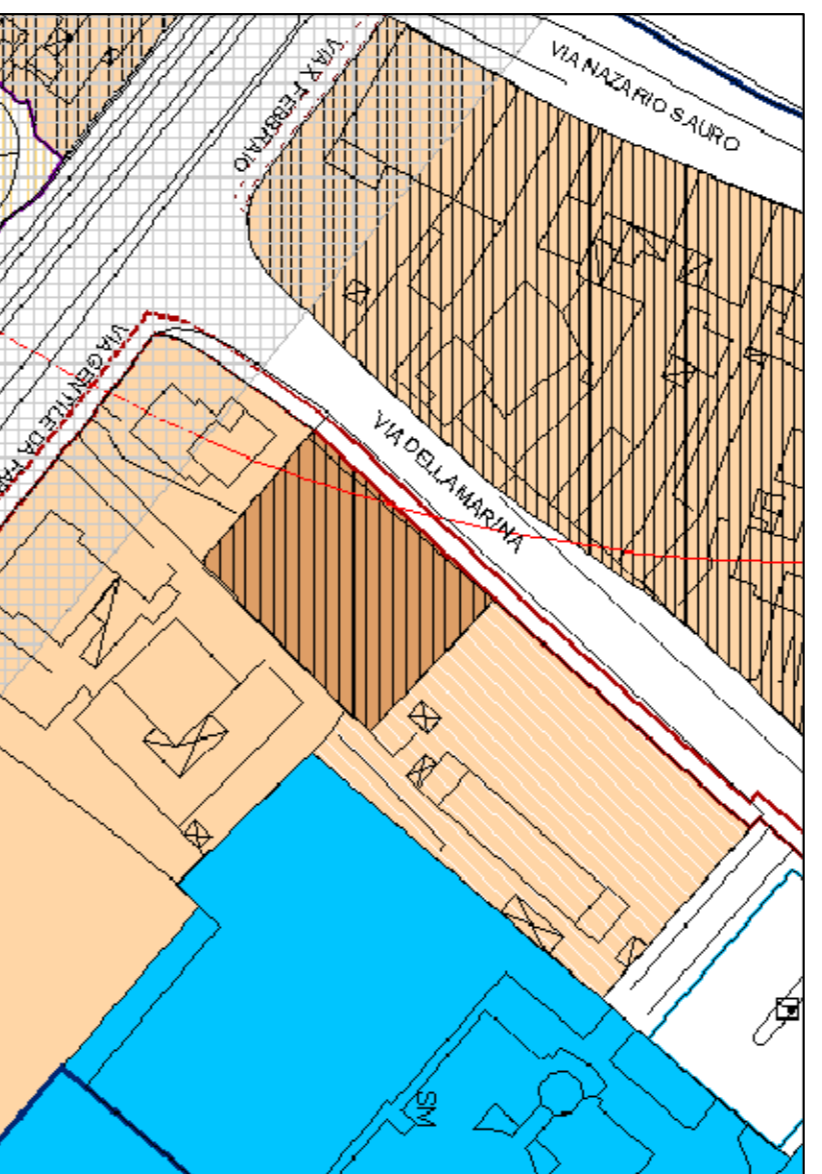
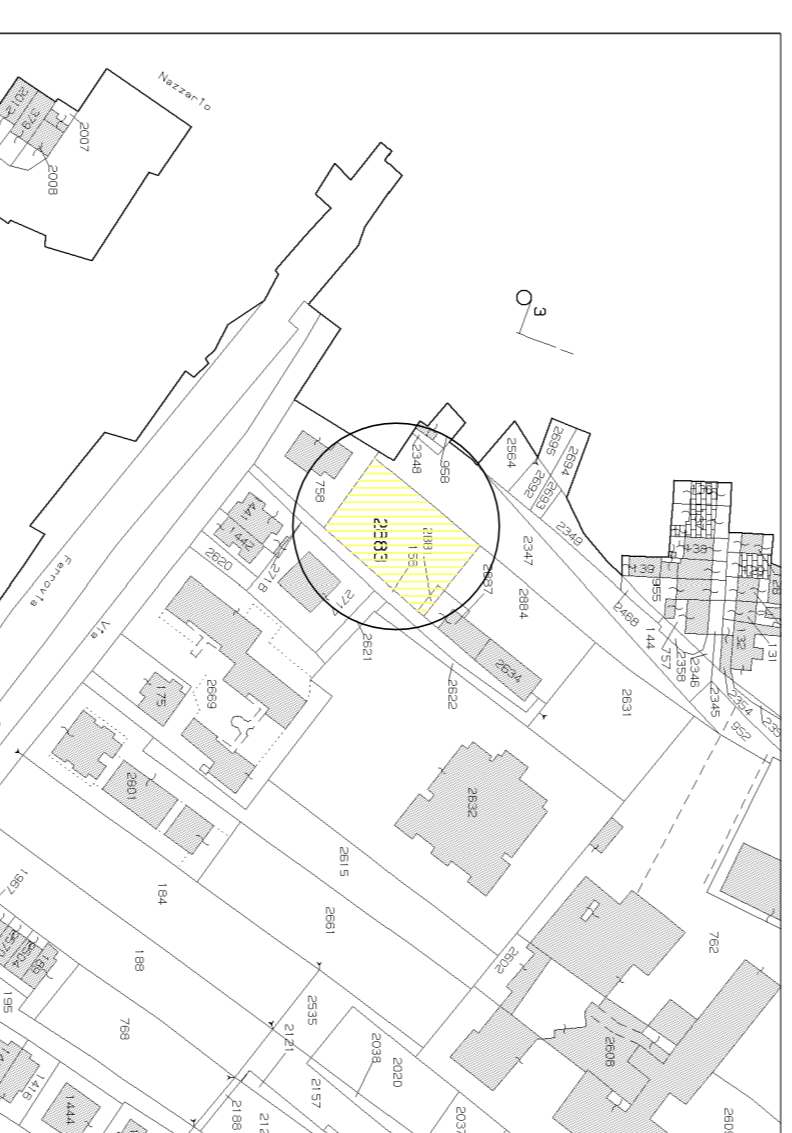


ESTRATTO AEROFOTOGRAMMETRICO Scala 1:1000

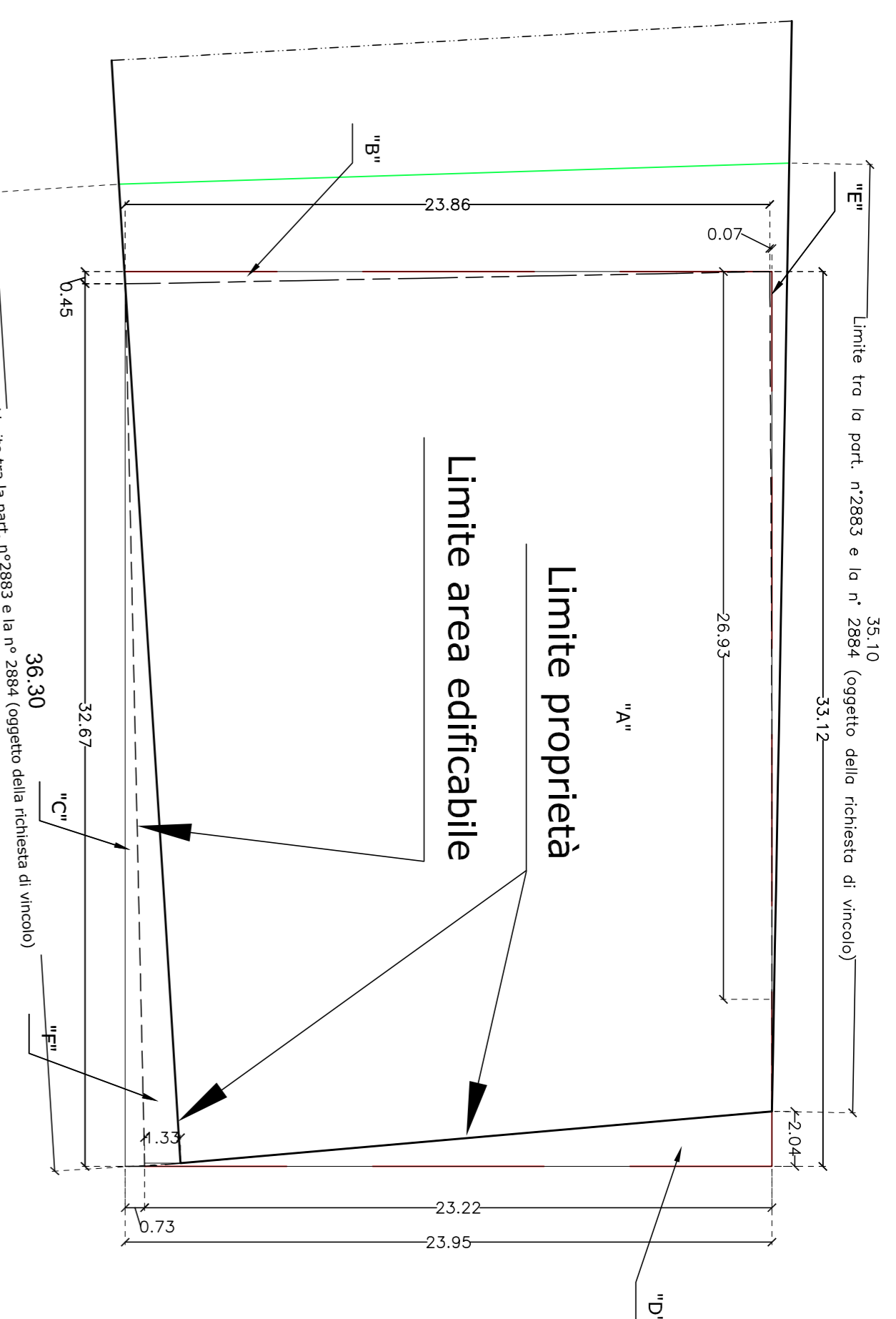


ESTRATTO P.R.G. VIGENTE Scala 1:1000 (Zona B3.1)



ESTRATTO CATASTALE Fº 22
MAPPALI 2881-2883 - Scala 1:2000

Dot. Arch. REMIGIO BURSÌ Studio di Architettura Sede: via Marina del Semplice, 6 - 61022 PIANO (PU) - tel. 0743/60240 - mail: architetto.bursi@digipia.it	
ARCHITETTO PROGETTISTA Arch. Remigio Bursi	COMMITTENTE SCIGNO S.R.L. Via Cavallotti n°16 - 61024 FOSSOMBRONE (PU) C.F./P.IVA 02507590410
COOPERATORE Arch. Letta Landi	STATO DI PROGETTO: COSTRUZIONE DI UN ENIPICO RESIDENZIALE IN VIA DELLA MARINA - FINO
COLLABORATORE Geom. Alex Terminieli	EMB. CANTABILE EMB. AEROFOTOGRAMMETRICA CALCOLO S.U.L. PIANO QUOTATO ATTUALE ED PROGETTO DISTANZA DAI FABBRICATI SCHEMA FOGNE CALCOLO INDICE DI PERMEABILITÀ
REF. M. via Della Marina	DATA Maggio 2009
	AGGI. 04 novembre 2011
	SCALA 1:200 - 1:1000 - 1:2000



CALCOLO SUPERFICIE EDIFICABILE DA PRG

Blocco A' = 33,12 x 23,95 = mq. 793,22
 a) detrazioni (23,96 x 0,45)/2 = mq. 5,37
 b) = mt (32,67 x 0,23)/2 = mq. 11,92
 c) = mt (23,22 x 2,04)/2 = mq. 23,68
 d) = mt (26,93 x 0,07)/2 = mq. 0,94
 Totale detrazioni = B+C+D+E =
 5,37+11,92+23,68+0,94 = mq. 41,91
 Superficie edificabile da PRG =
 = Blocco A' - Totale detrazioni =
 mq. 793,22-41,91 = mq. 751,31
 Calcolo S.U.L. da P.R.G. (Indice edificabile=0,5)
 Area da P.R.G. x 0,5 =
 751,31mq. x 0,5 = 375,66 mq.

CALCOLO SUPERFICIE EDIFICABILE DI PROPRIETÀ

Blocco A' = 33,12 x 23,95 = mq. 793,22
 a) detrazioni (23,96 x 0,45)/2 = mq. 5,37
 b) = mt (32,67 x 0,23)/2 = mq. 11,92
 c) = mt (23,22 x 2,04)/2 = mq. 23,68
 d) = mt (26,93 x 0,07)/2 = mq. 0,94
 f) = mt (26,93 x 0,07)/2 = mq. 0,94
 Totale detrazioni = B+C+D+E+F =
 5,37+11,92+23,68+0,94+21,73 = mq. 63,64
 Superficie edificabile di proprietà =
 = Blocco A' - Totale detrazioni =
 mq. 793,22-63,64 = mq. 729,58
 Calcolo S.U.L. di proprietà (Indice edificabile=0,5)
 Area di proprietà x 0,5 =
 729,58mq. x 0,5 = 364,79 mq.

CALCOLO S.U.L. di PROGETTO

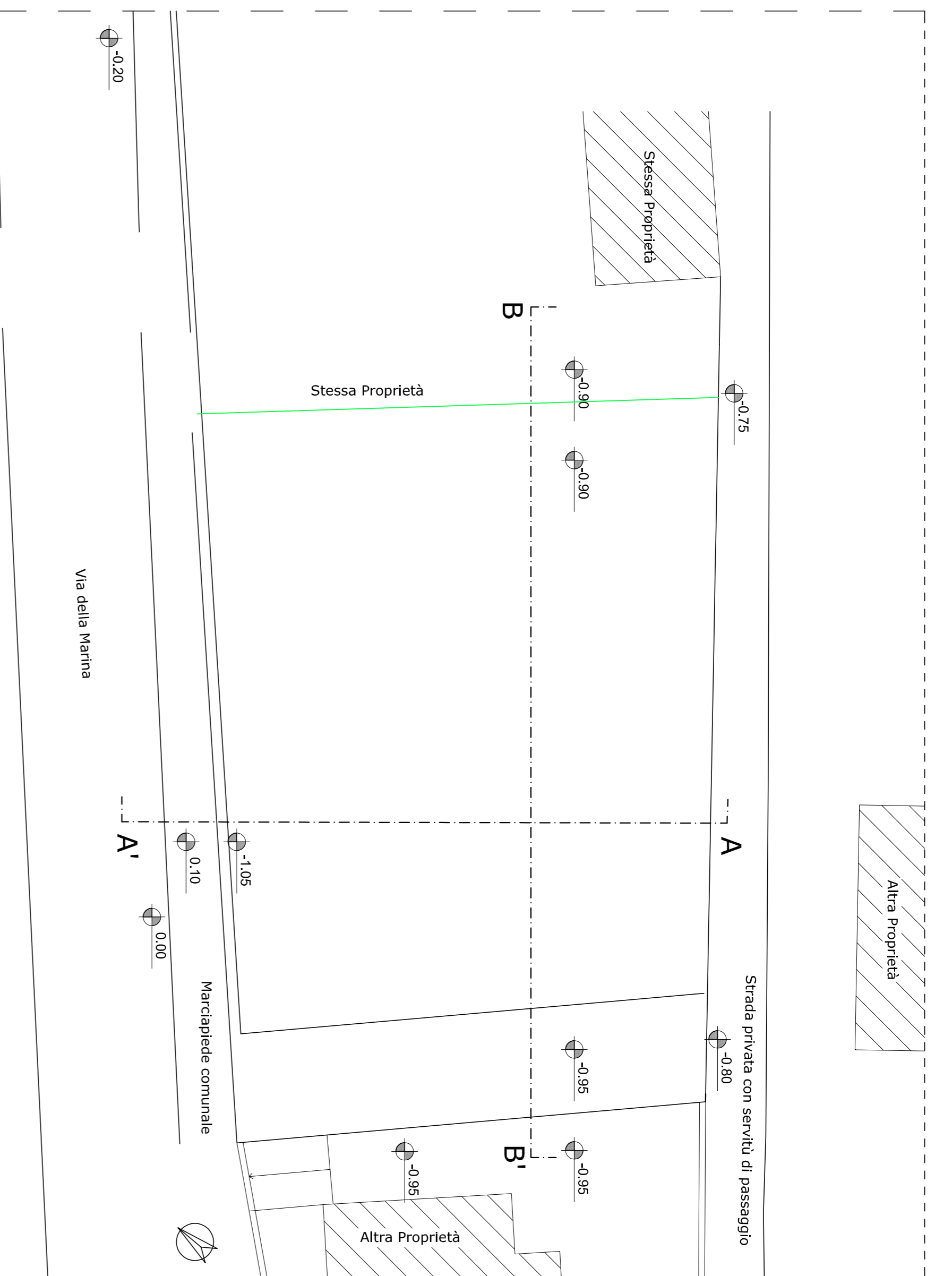
Piano Terra
 Blocco A' = 21,18 x 12,10 = mq. 256,28
 a) detrazioni:
 b) = mt 13,87 x 0,18 = mq. 2,50
 c) = mt 6,88 x 1,42 = mq. 9,77
 d) = mt 7,32 x 2,35 = mq. 17,20
 e) = mt 5,38 x 2,54 = mq. 13,66
 f) = mt 6,86 x 3,70 = mq. 25,38
 g) = mt 7,21 x 0,45 = mq. 3,24
 Totale detrazioni = B+C+D+E+F+G =
 2,50+9,77+17,20+13,66+25,38+3,24 =
 mq. 71,75
 S.U.L. Piano Terra = Blocco A' - Totale detrazioni =
 mq. 256,28-71,75 = mq. 184,53

Piano Primo

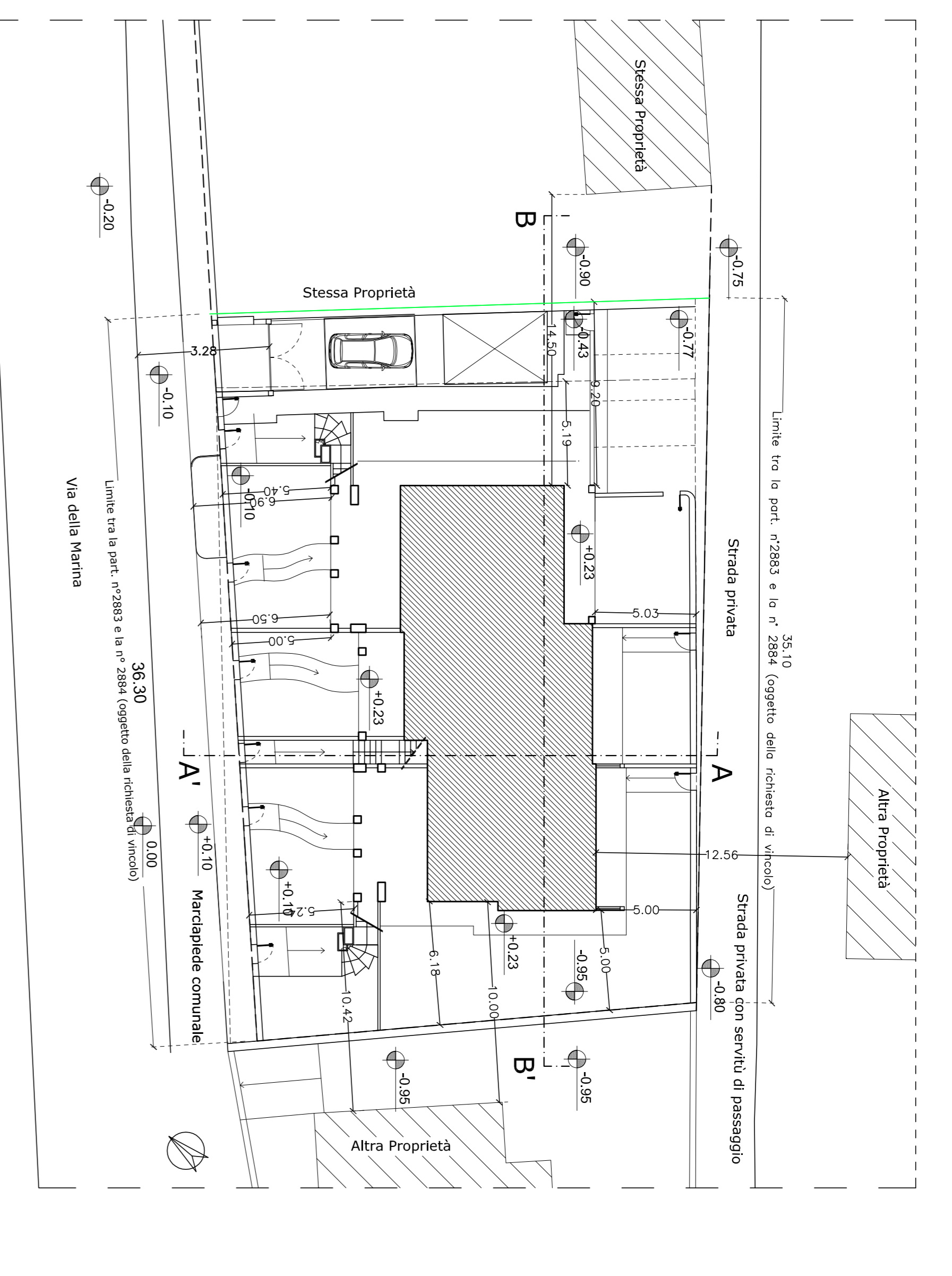
Blocco H' = 21,18 x 9,75 = mq. 206,50
 a) detrazioni:
 b) = mt 13,87 x 0,18 = mq. 2,50
 c) = mt 6,88 x 1,42 = mq. 9,77
 d) = mt 5,38 x 0,19 = mq. 1,02
 e) = mt 8,03 x 1,35 = mq. 10,84
 f) = mt 4,86 x 0,45 = mq. 2,19
 Totale detrazioni = H+I+M+N+O =
 2,50+9,77+1,02+10,84+2,19 =
 mq. 26,32
 S.U.L. Piano Primo = Blocco H' - Totale detrazioni =
 mq. 206,50-26,32 = mq. 180,18

TOTALE S.U.L.

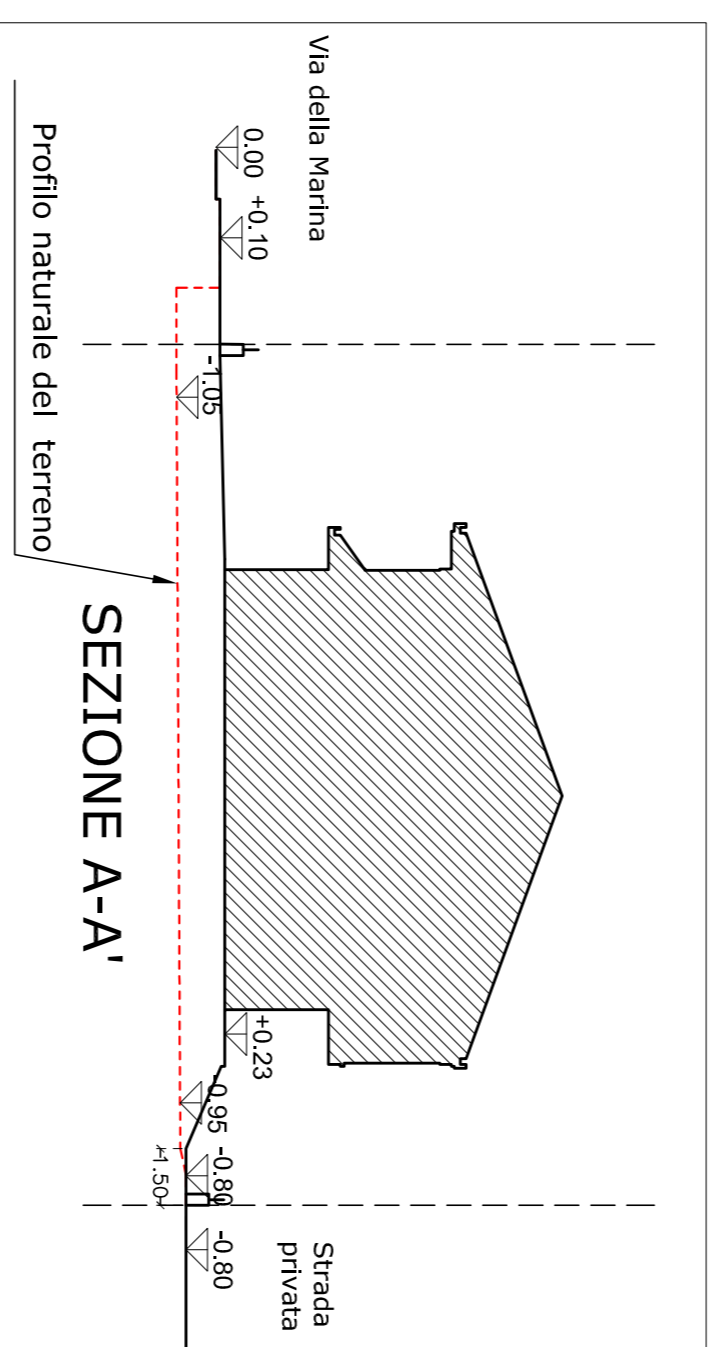
S.u.l. piano Terra + S.u.l. Piano Primo =
 mq. 184,53 + 180,18 =
 = mq. 364,71 < 364,79 mq edificabili di
 proprietà



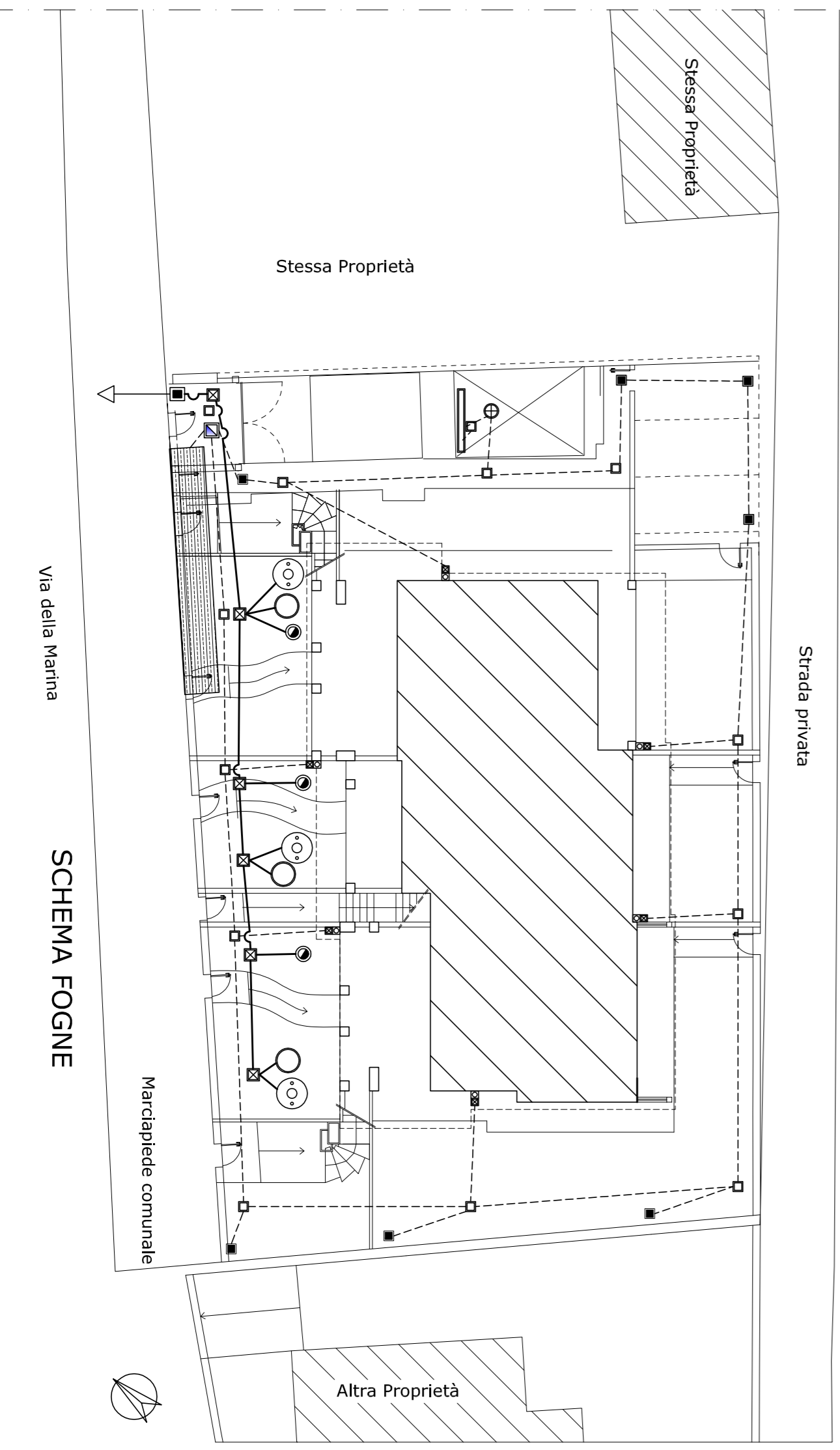
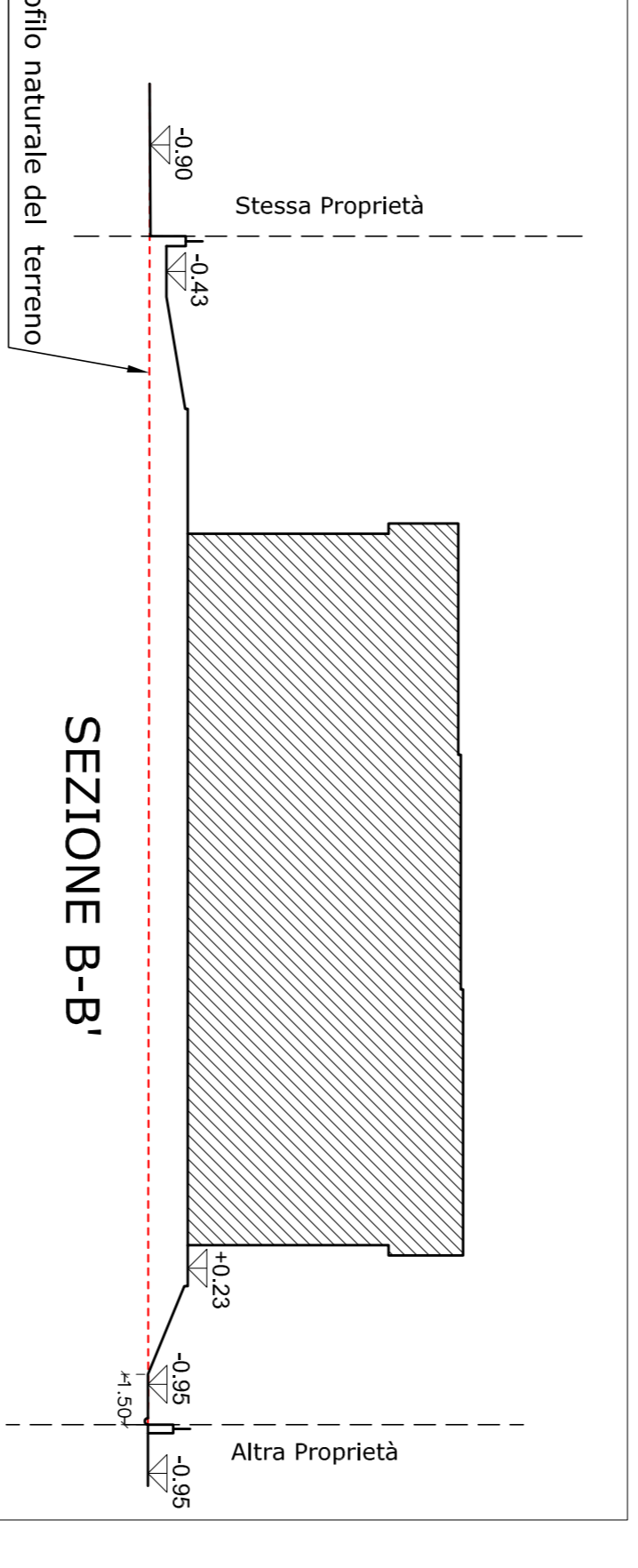
PIANO QUOTATO - STATO ATTUALE



PIANO QUOTATO di PROGETTO e DISTANZA DAI CONFINI E DAI FABBRICATI

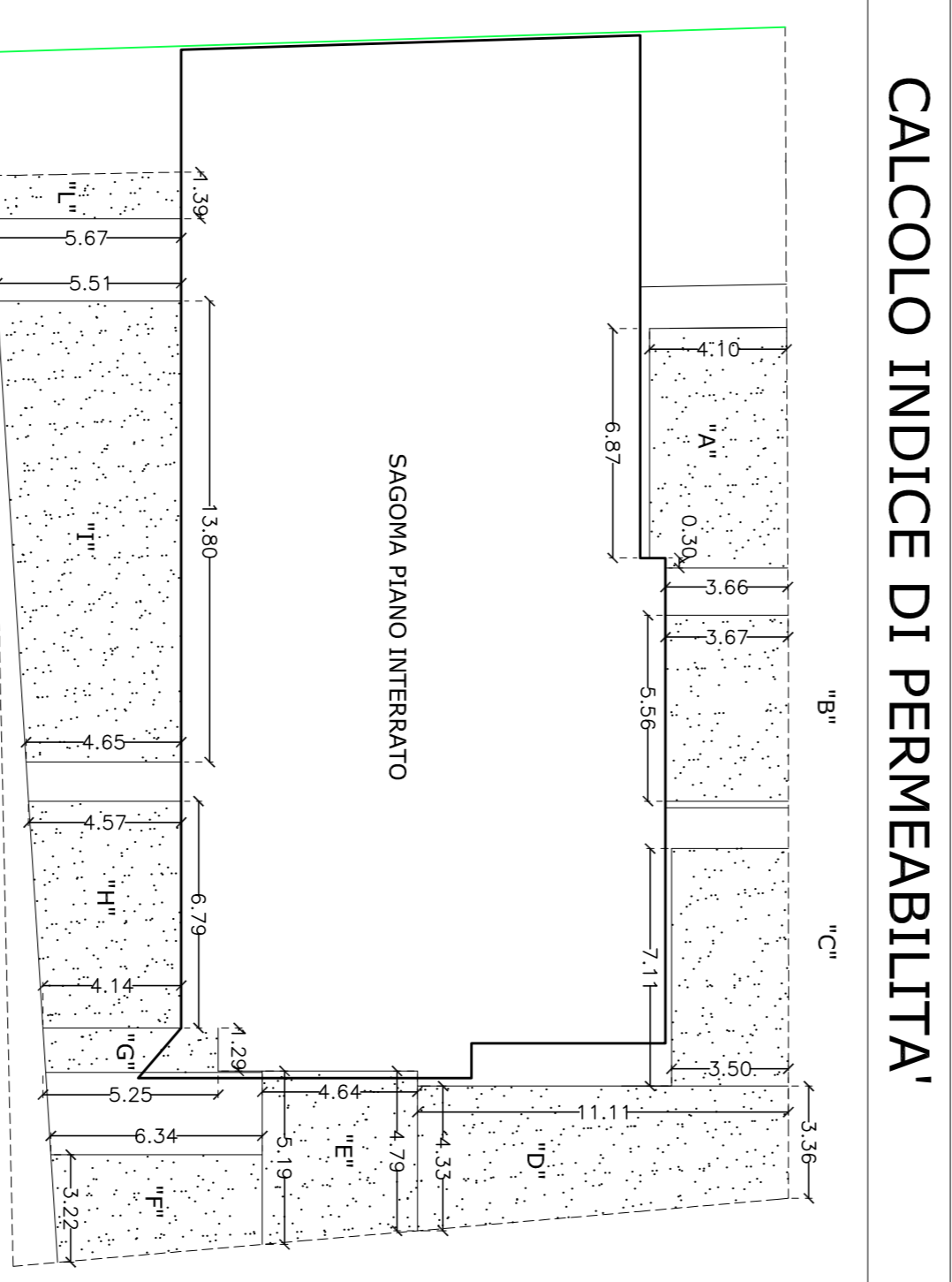


PROFILI DI PROGETTO ANTE E POST OPERAM



SCHEMA FOGNE

LEGENDA FOGNE	
LINEA ACQUE BIANCHE LINEA ACQUE NERE FOSSA IMHOF POZZETTO ACQUE BIANCHE POZZETTO SGRASSATORE (K) POZZETTO FULVAI POZZETTO RACCORDO ACQUE BRANCHE	POZZETTO RACCORDO ACQUE NERE PIU'LETTA GARGOLA RACCOLTA ACQUE SCIVOLO POZZETTO TERMINALE POZZETTO DECARBONATORE TRINCEA DRENANTE ALLA FOGNA COMUNALE



CALCOLO INDICE DI PERMEABILITÀ

CALCOLO INDICE DI PERMEABILITÀ
 A' = mt (6,87 x 4,10) + (3,66 x 0,30) = mq. 29,25
 B' = mt 5,56 x 3,67 = mq. 20,40
 C' = mt 7,11 x 3,50 = mq. 24,88
 D' = mt (3,36 + 4,33) x 11,11/2 = mq. 42,72
 E' = mt (4,79 + 5,19) x 4,64/2 = mq. 23,15
 F' = mt (3,22 + 2,68) x 6,34/2 = mq. 18,70
 G' = mt 5,25 x 1,29 = mq. 6,77
 H' = mt (4,14 + 4,57) x 6,79/2 = mq. 29,57
 I' = mt (4,55 + 5,51) x 13,80/2 = mq. 70,10
 Totale detrazioni = B+C+D+E+F+G+H+I+L =
 29,25+20,40+24,88+42,72+23,15+18,70+
 6,77+29,57+70,10 = mq. 273,42
 Superficie permeabile di proprietà = mq. 273,42
 Superficie edificabile di proprietà = mq. 293,58
 Indice di permeabilità = 500 Imp./Sqm. letto =
 mq. 273,42/293,58 = 0,37% > 0,20% % prescritti