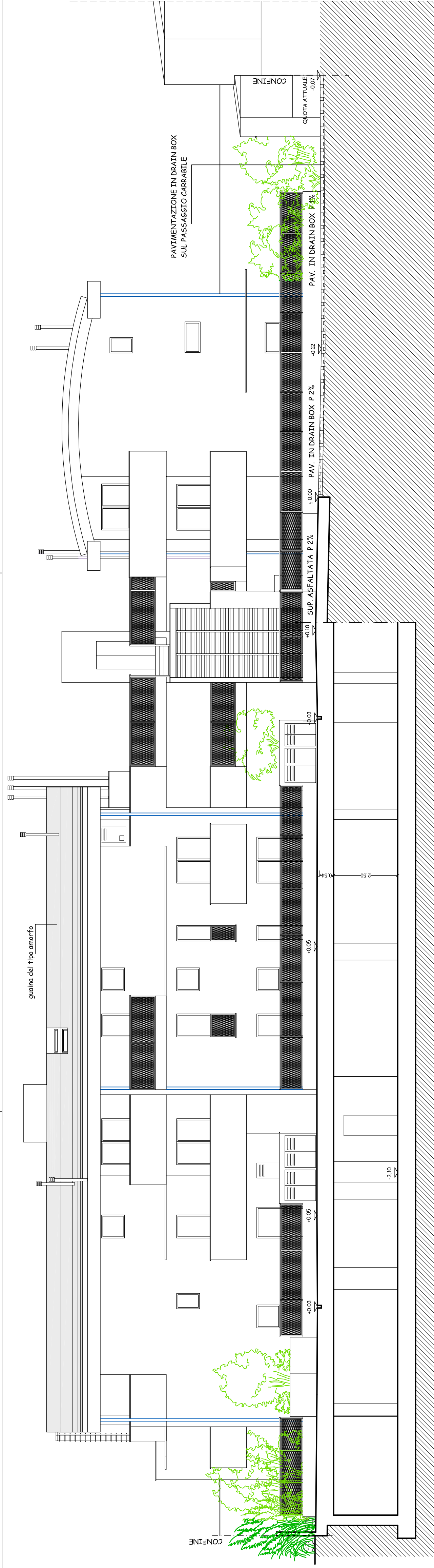
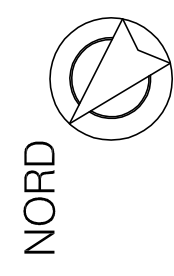
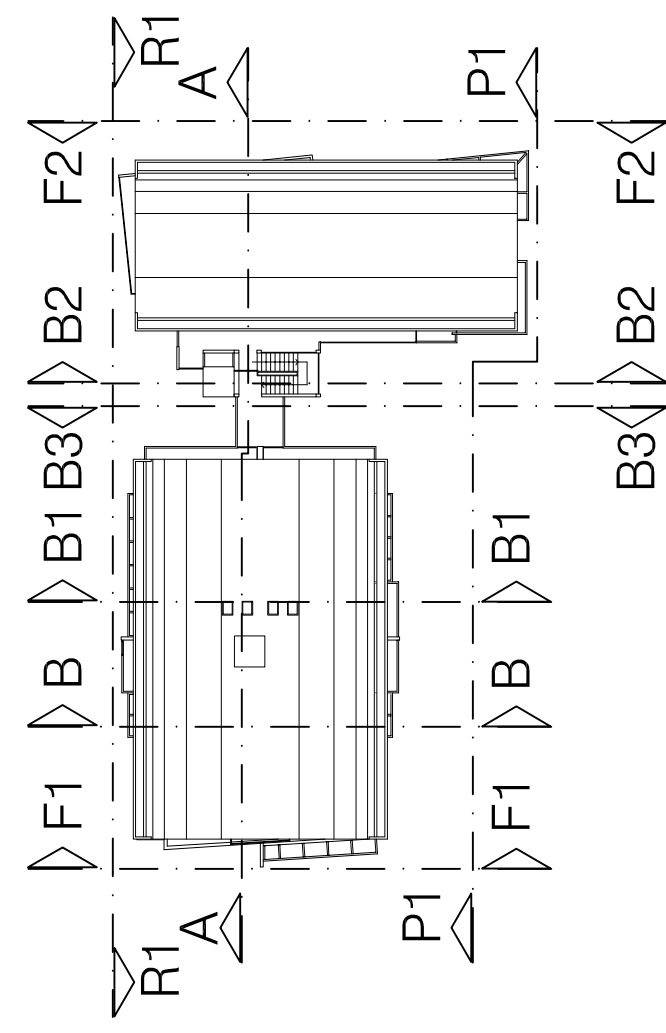
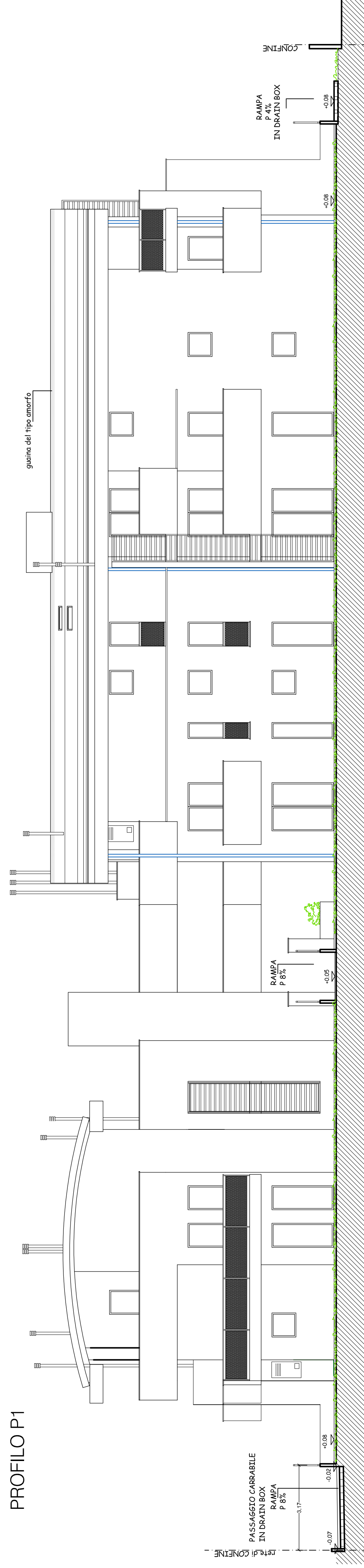


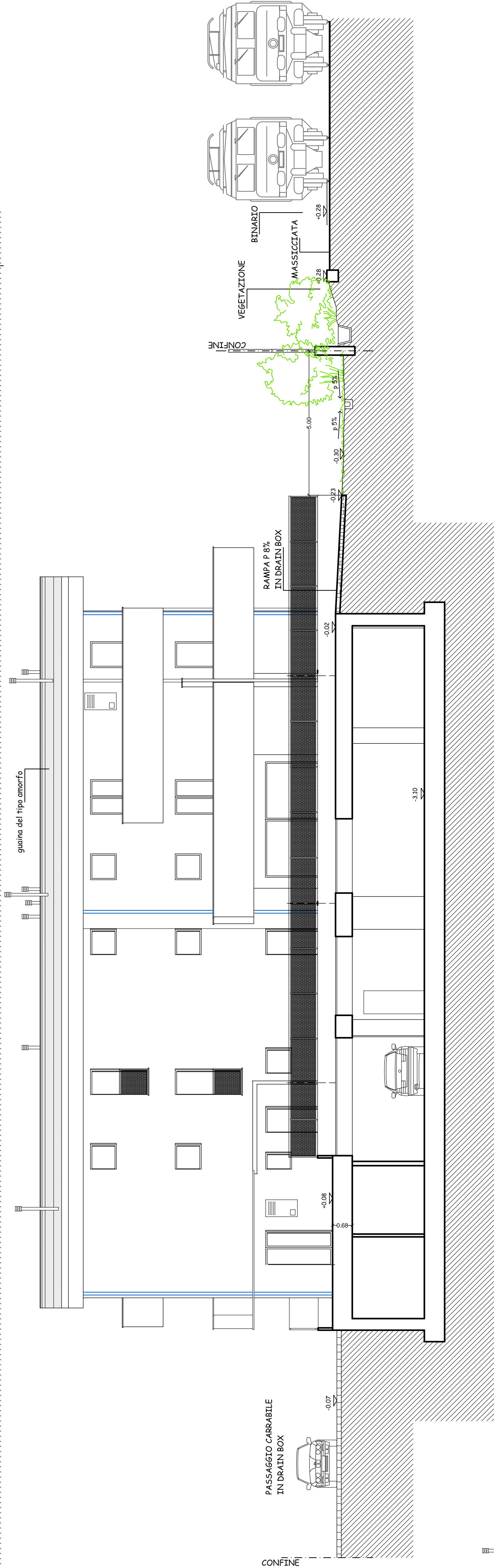
Spazio riservato all'ufficio		Protocollo	
Firma delle Ditte richiedenti		Timbro e firma dei progettisti	
COMUNE DI FANO Servizio Urbanistica U.O. Concessioni e Controllo Edilizio			
ARCHITETTI Arch. GIORGIO CAMBONI Arch. LUCIO CAMBONI Arch. MARZIA CAMBONI Arch. ALBERTO ACCARNO <small>61029 FANO (PU) - CENTRO OPERAZIONALE ERELLI - tel. 0722/209440 - fax 0722/209442 - www.marzia.comboni.it</small>		CAMBONI ARCHITESTUDIO ARCHITETTI ASSOCIATI <small>61029 FANO (PU) - CENTRO OPERAZIONALE ERELLI - tel. 0722/209440 - fax 0722/209442 - www.marzia.comboni.it</small>	
PROGETTISTA Arch. MARZIA CAMBONI PROGETTO PER LA REALIZZAZIONE DI UN COMPLESSO RESIDENZIALE CON DEMOLIZIONE DEI FABBRICATI ESISTENTI ED AMPLIAMENTO AI SENSI L.R. 22/2009 E S.M.I.			
UBICAZIONE: Strada Statale Adriatica n. 441-443-445 Località PONTE SASSO - FANO DATA: AGOSTO 2011 DITTA: CEFIM s.p.a. C.F. 01482570411			
OGGETTO: 1/100		N. Tavola: A 08	



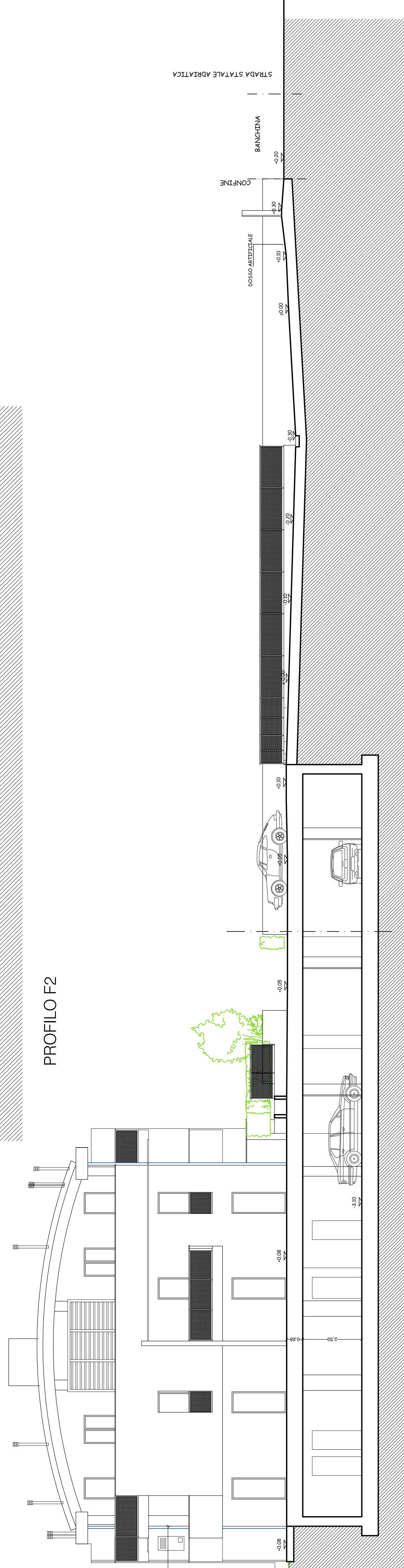
PROFILO P1



PROFILO R1



PROFILO F2



PROFILO F1