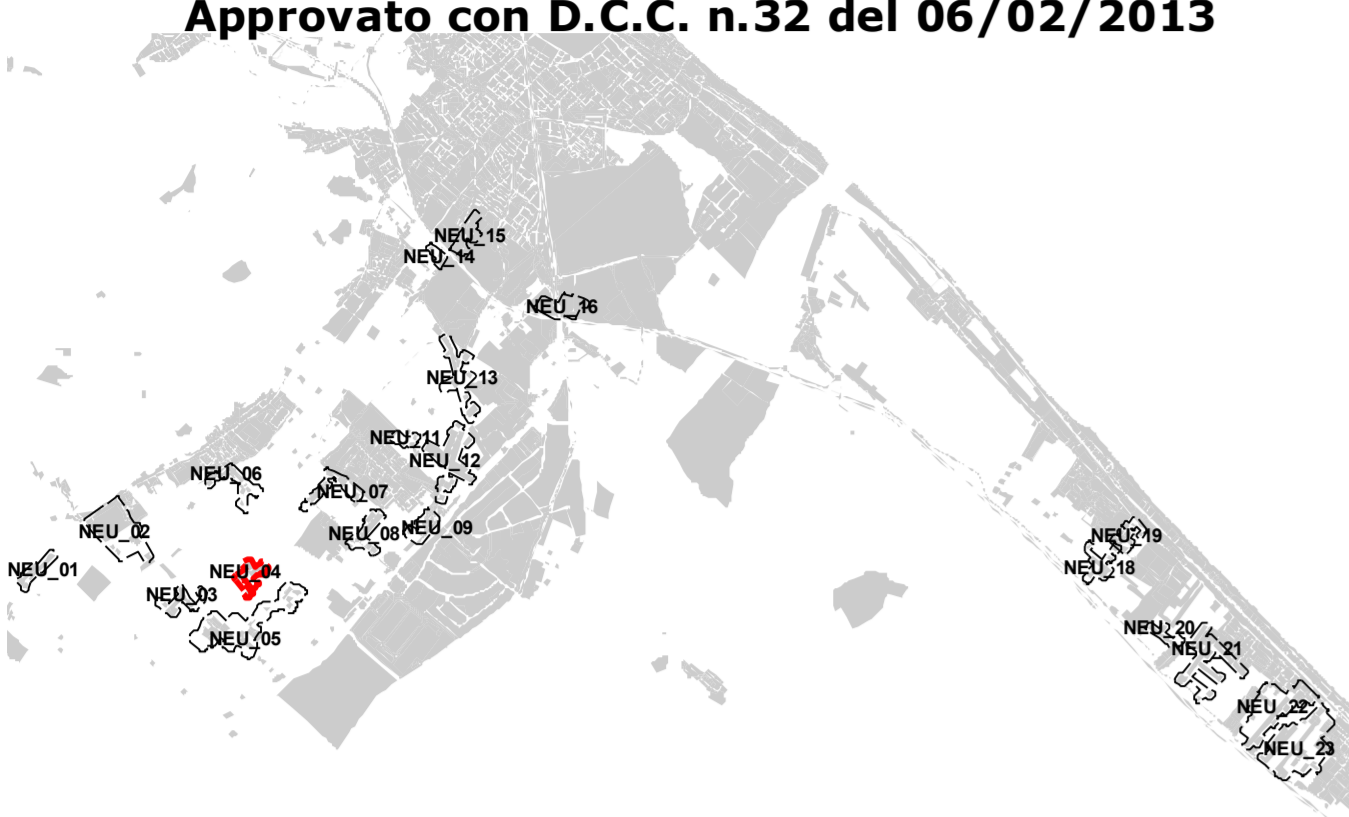


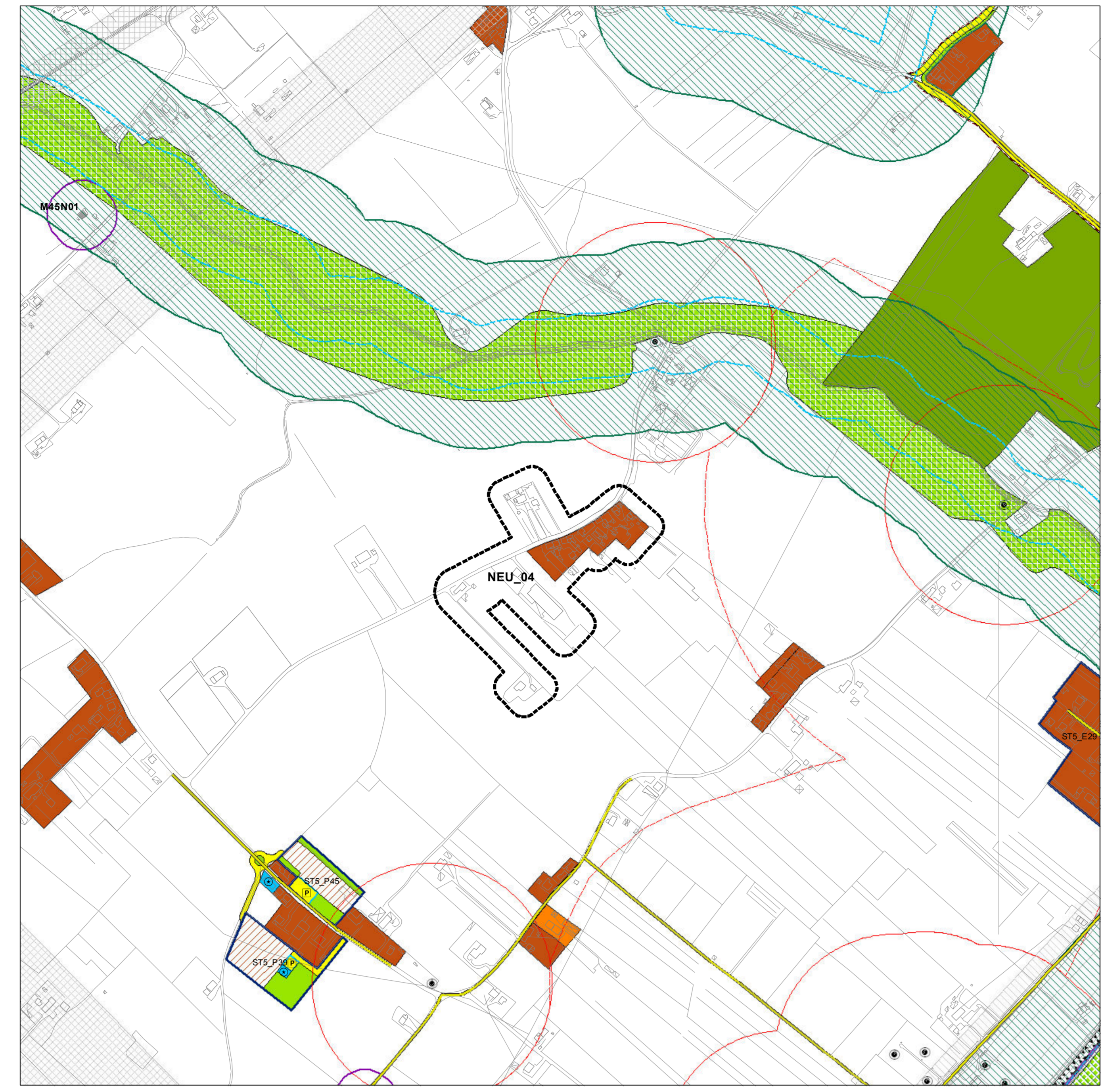
**Città di Fano**  
Settore 5 - LL.P.P. e Urbanistica  
U.O. P.R.G. e Pianificazione Territoriale

**PIANO PARTICOLAREGGIATO**  
DELLE ZONE RESIDENZIALI DI COMPLETAMENTO DEI NUCLEI EXTRAURBANI  
**-B5-**

Adottato con D.C.C. n. 325 del 14.11.2011  
Adottato definitivamente con D.C.C. n.117 del 22/05/2012  
**Approvato con D.C.C. n.32 del 06/02/2013**

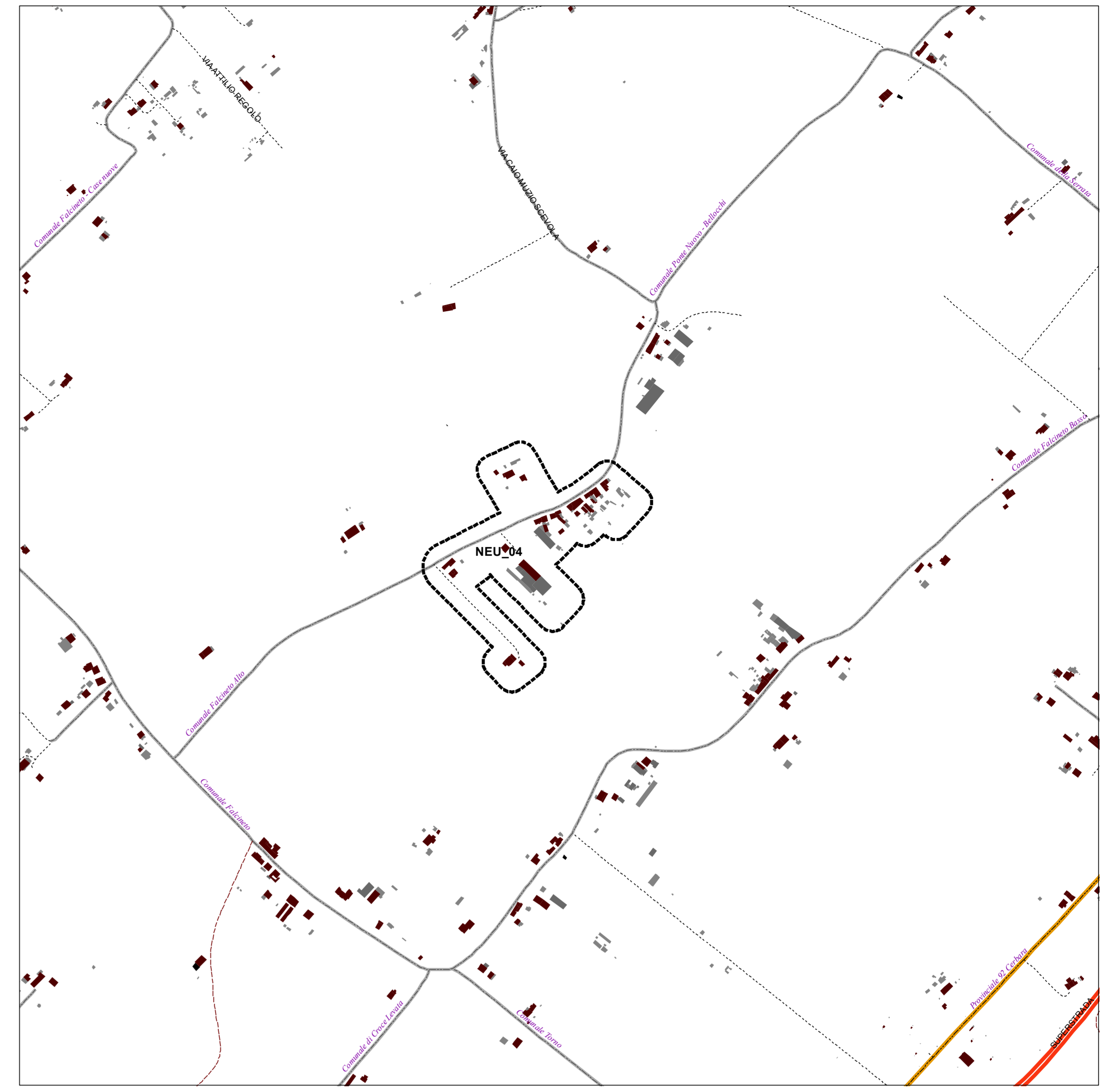


**Nucleo ExtraUrbano NEU\_04**  
TAV. A  
Scala : 1:5.000  
febbraio 2013



**Piano Regolatore Vigente e Sistema Paesistico Ambientale**

Nucleo residenziale extraurbano



**Sistema insediativo-infrastrutturale - VIABILITA'**

Nucleo residenziale extraurbano

edifici esistenti  
manufatti esistenti

Autosstrada  
Statale  
Provinciale

Comunale  
Vicinale  
non classificata

ZONE RESIDENZIALI	
A	Storico Artistico
B1.1	Residenziali saturate con presenza di valori storico-architettonici ed ambientali
B1.2	Residenziali saturate con conservazione della superficie superiore dei fabbricati
B1.3	Residenziali saturate con conservazione della superficie utile
B2.1	Residenziali saturate a valle della strada interquartieri
B2.2	Residenziali saturate a monte della strada interquartieri ed a sud del fiume Metauro
B2.3	Residenziali saturate da riqualificare a valle della strada interquartieri
B3.1	Residenziali di completamento a carattere storico
B4	Residenziali convenzionate (in lottizzazione)
B5.1	Residenziali di completamento dei nuclei extraurbani esistenti
B5.2	Residenziali di completamento della "borgata rurale di Metauria"
C1	Residenziali di espansione
C2	Residenziali di riqualificazione urbana

ZONE PRODUTTIVE	
D1	Industriali ed artigianali esistenti
D2	Industriali ed artigianali di nuova formazione
D3	Commerci ed artigianali esistenti
D3.1	Commerci ed artigianali a bassa densità
D4	Commerci ed artigianali di nuova formazione
D5	Turistico - alberghiere esistenti
D6	Turistico - alberghiere di nuova formazione
D7	Turistico - ricreative esistenti
D8	Zone di riqualificazione urbanistica a carattere turistico innovativo
D8.1	Zone produttive a carattere turistico-ricettivo per la formazione di alloggi turistici

ZONE AGRICOLE	
E1	Agricole
E2	Agricole con presenza di valori paesaggistici
E3	Agricole di rispetto
E4	Agricole di ristrutturazione ambientale
E4.1	Agricole di conservazione naturalistica

ZONE DI VERDE	
F1	Verde attrezzato
F2	Verde per attrezzature sportive
F3	Verde a servizio della balneazione
F4	Verde privato

ZONE PER ATTREZZATURE DI PUBBLICO INTERESSE	
F5_IC	Servizi pubblici o di interesse collettivo (1° livello del servizio - "A" SET)
F5_H	Ospedali
F5_M	Mercati alimentari
F5_EA	Aeroporto turistico
F5_C	Cimiteri
F5_PM	Attrezzature polifunzionali
F5_CC	Convitti e conventi
F5_E	Caseme
F6_SM	Scuole dell'infanzia
F6_SO	Primo ciclo
F6_SS	Secondo ciclo
F6_SU	Istituzione e formazione superiore
F7	Attrezzature religiose
F8_D	Discarica
F8_Dep	Depuratori
F8_IT	Impianti tecnologici

ZONE PER LA VIABILITA'	
P1	Viabilità veicolare di progetto art.71 c.7 - NTA
P2_es	Parcheggi esistenti
P2_pr	Parcheggi di progetto
P3	Attrezzature di assistenza stradale
P4	Viabilità pedonale e ciclabile esistente e di progetto
P5	Stazione autocorriere
P6	Zone ferroviarie
	Sottopassi carrabili/pedonali

PERIMETRAZIONI	
U	Comuni Unitari
	Centri Abitati
Art. 15	Edifici tutelati
	Edifici di valore storico e architettonico

ZONE A VINCOLO SPECIALE	
V1	Fascia di rispetto stradale
V2	Fascia di rispetto cimiteriale
V5	Zone di rispetto dei pozzi comunali
V5	Zone di protezione dei pozzi comunali
V6	Fascia di rispetto cimiteriale delle ex abbazie
V7	Fascia di rispetto per depuratori
V9	Fascia di rispetto per ferrovie
V11	Area affluente alla fondazione del torrente Metauro
	Pezzi idrici comunali

CATEGORIE ED AMBIENTI DI TUTELA - Sistema Paesistico Ambientale	
Art.6	Emergenze geomorfologiche e idrogeologiche
Art.8	Corsi d'acqua
Art.9	Cinifali: linea fittizia
Art.9	Cinifali: 1° classe distretto 7 m con ambito di tutela
Art.9	Cinifali: 2° classe distretto 5 m con ambito di tutela
Art.9	Cinifali: 3° classe distretto 2 m con ambito di tutela
Art.10	Versanti

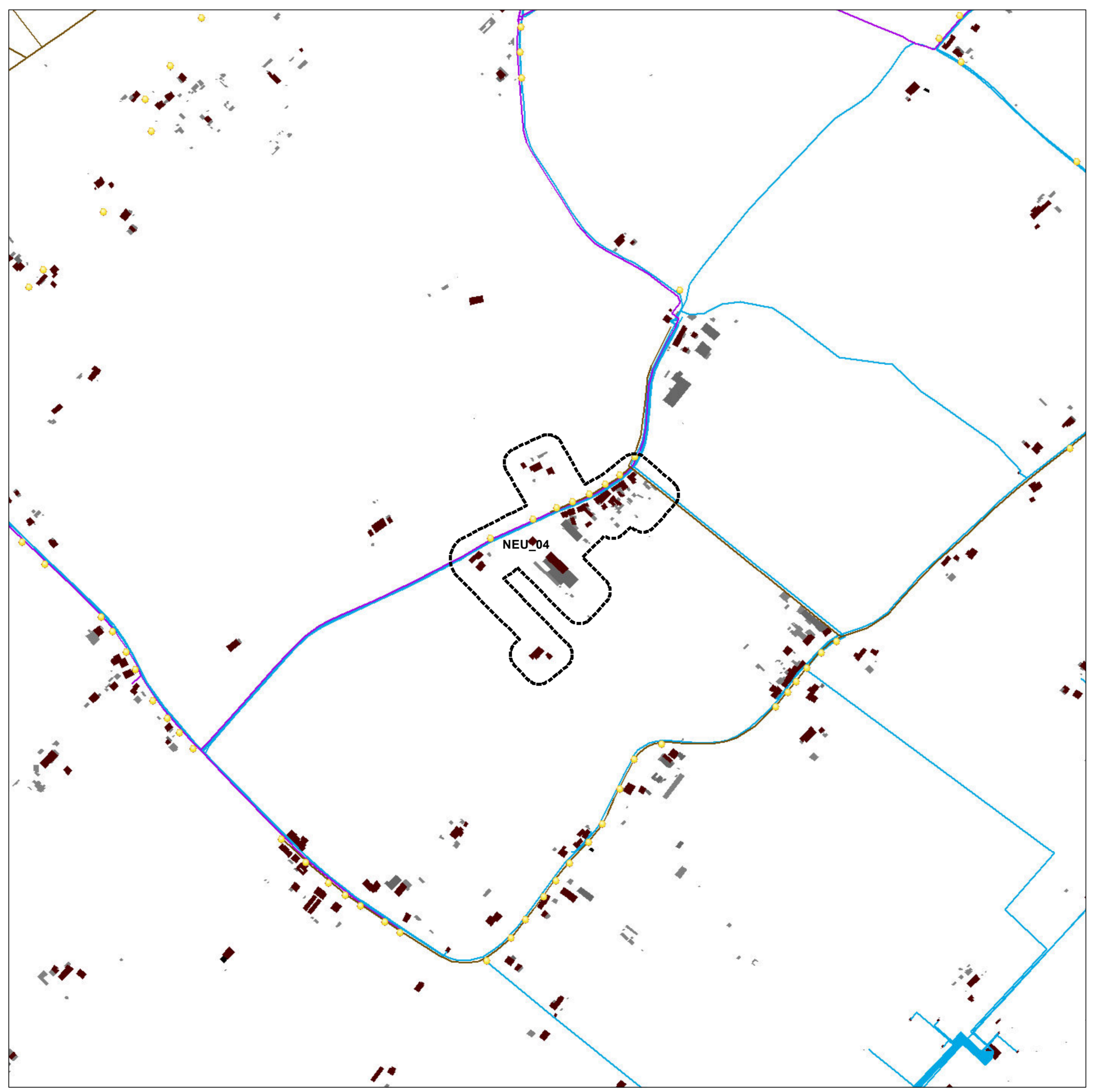
SOTTOSISTEMA BOTANICO-VEGETAZIONALE	
Art.11	Litorali marini
Art.11	Coste a bassa compressione
Art.12	Area floristica
Art.13	Boschi
Art.14	Area Z.P.S.
Art.14	Area S.I.C.
Art.15	Oasi faunistiche

SOTTOSISTEMA STORICO-CULTURALE	
Art.17	Paesaggio di interesse Storico Ambientale
Art.18	Centri e nuclei storici
Art.19	Edifici e manufatti storici
Art.20	Area, Siti e Strade Archeologiche
Art.20	Strade Consolari
Art.20	Acquedotto Romano
Art.20	Cerchiazioni
Art.21	Luoghi di memoria storica
Art.22	Strade panoramiche

SOTTOSISTEMA TERRITORIALE	
Art.23	Area B
Art.23	Area C
Art.23	Alta percezione visiva
Art.34	Vincio Paesaggistico D.lgs.42/04

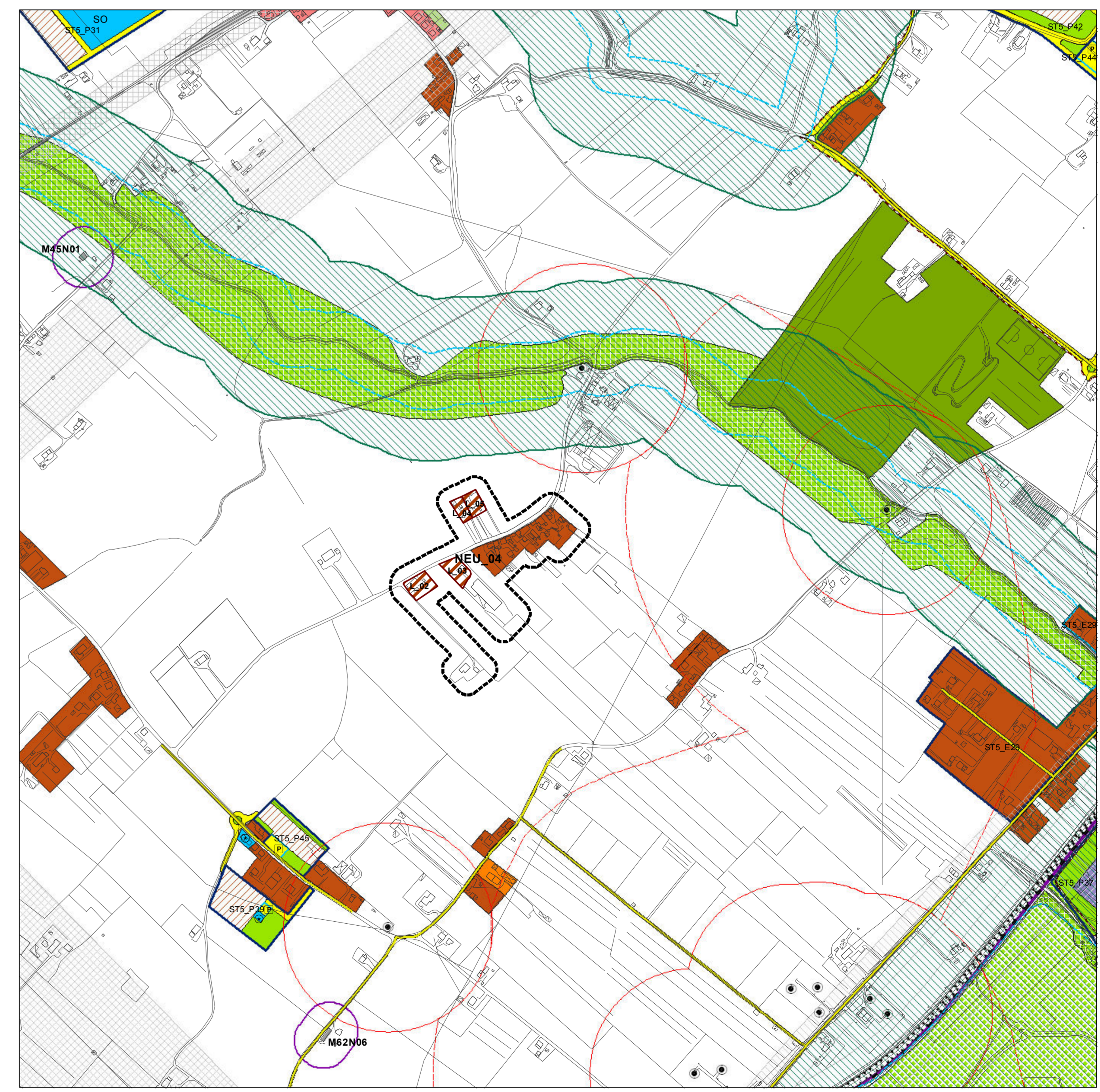


**Sistema insediativo-infrastrutturale - RETI TECNOLOGICHE**

Nucleo residenziale extraurbano

edifici esistenti  
manufatti esistenti

Reti esistenti  
illuminazione  
fognatura  
gas  
acquedotto



**Nucleo Extraurbano e individuazione dei Lotti su base P.R.G.vigente**

Nucleo residenziale extraurbano

edifici esistenti  
manufatti esistenti

Lotto residenziale di completamento "B5" (Piano Particolareggiato)