

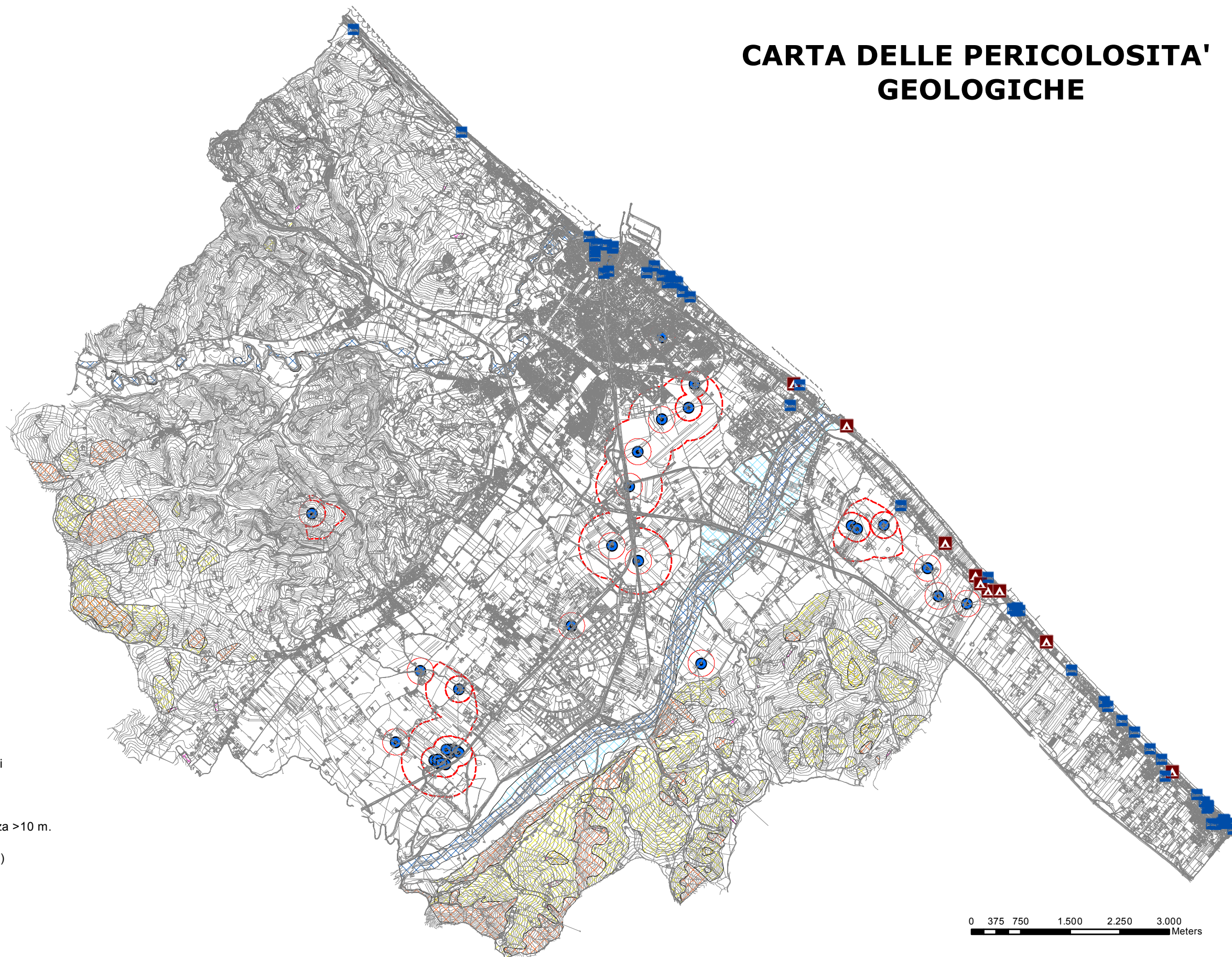
PIANO PARTICOLAREGGIATO  
DELLE STRUTTURE RICETTIVE

L.R. 9/2006

# CARTA DELLE PERICOLOSITA' GEOLOGICHE

## LEGENDA

-  alberghi
-  camping
  
-  Area instabile
-  Area potenzialmente instabile
-  Area esondabile probabile
-  Area esondabile in eventi eccezionali
-  Area a valle di invaso artificiale
-  Area a ridosso di scarpata con altezza >10 m.
-  Area di rispetto dell'acquifero (200 m)
-  Area di protezione dell'acquifero
  
-  Pozzo o sorgente comunale



0 375 750 1.500 2.250 3.000  
Meters