



COMUNE DI FANO

STUDIO TOMASSINI
studio tecnico Tomassini Francesco

" PIANO ATTUATIVO IN VARIANTE NON SOSTANZIALE AL P.R.G. VIGENTE AI SENSI DELL'ART. 15 comma 5 LEGGE n. 34/922 "

Ubicazione : FANO Lungomare Ruggero Ruggeri

protocollo approvazione commissione edilizia

Ditta:
VISTAMARE S.R.L., via Roma,125/F - Fano
P. i.v.a. n. 02647530415

PA TAV. N. 5 : "TIPOLOGIE EDILIZIE NON PRESCRITTIVE"
PROSPETTI e SEZIONE

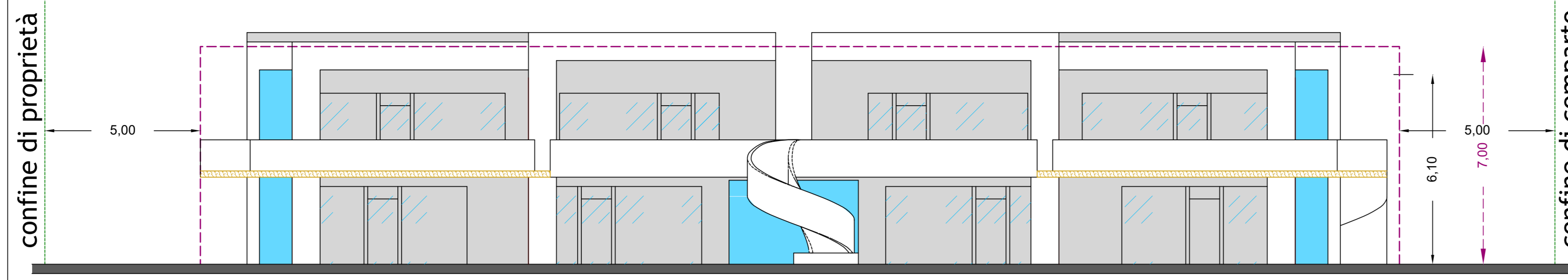
REV. 05
Il tecnico:
Tomassini dott. arch. Francesco

scala 1:100
Timbro e firma

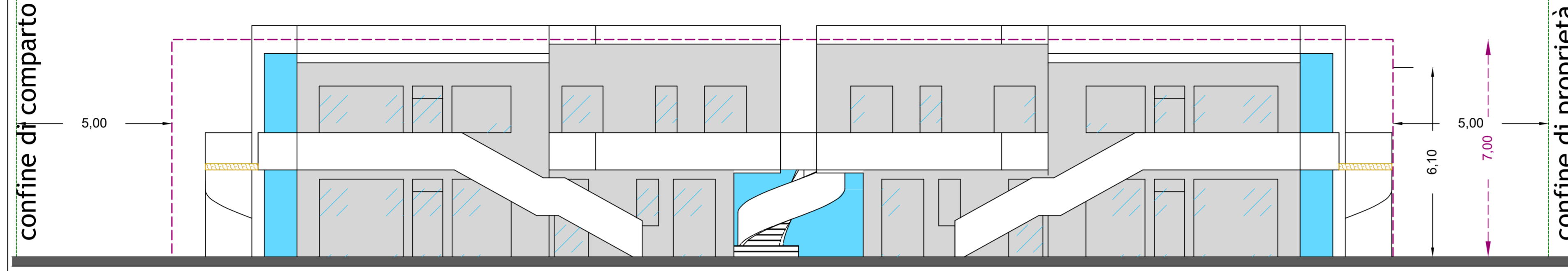
Partita I.V.A. n. 02511980415
via Flaminia-Calcinelli, 6 -61036-Colli al Metauro-(PU)
tel. 0721/897161 - fax. 0721/897161
e-mail: contact@studiotomassini.it

data: 28-10-2020

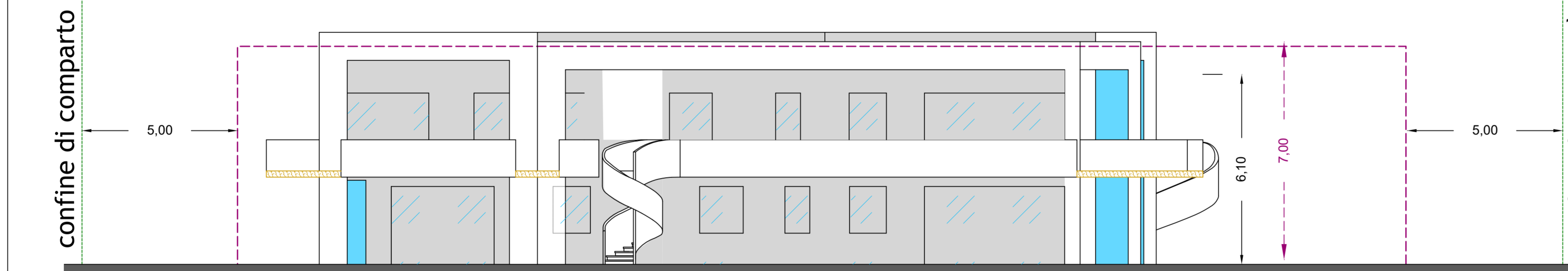
disegni sono protetti da Copyright - vietata la riproduzione totale o parziale



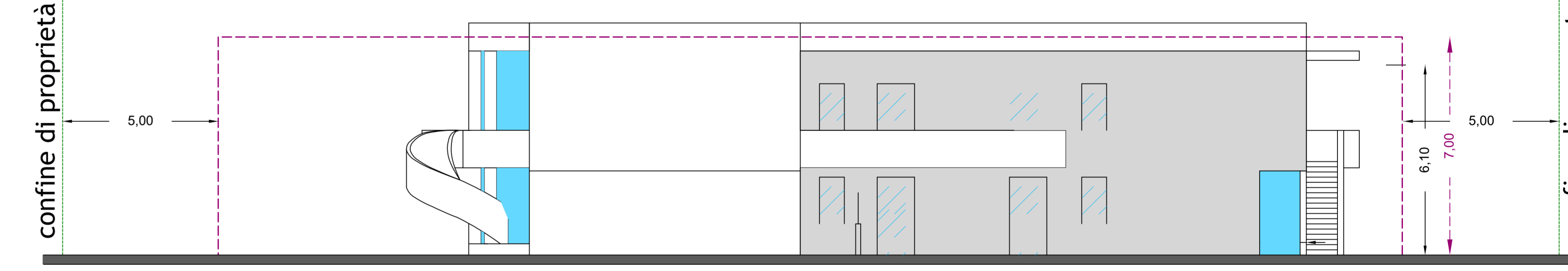
FRONTE



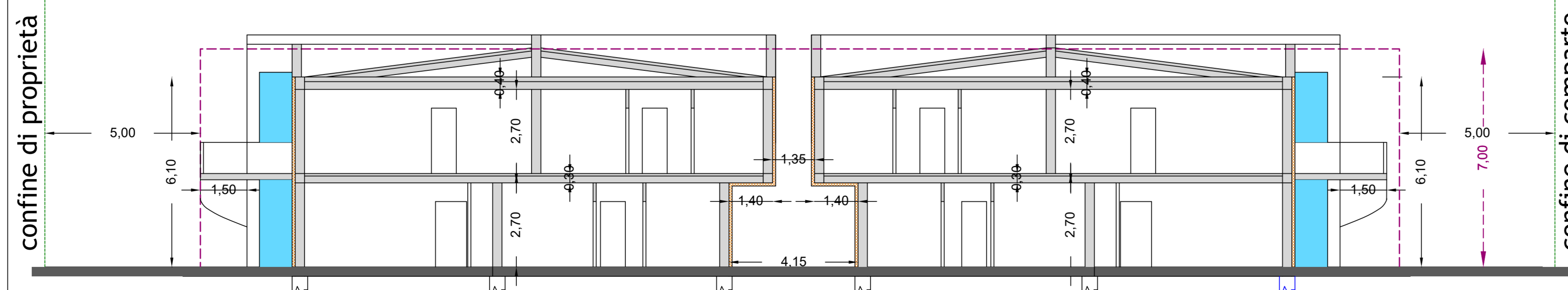
RETRO



FIANCO SINISTRO



FIANCO INTERNO CORTE



SEZIONE TRASVERSALE A - A'

Linea di Massimo Ingombro
(5.00 ml. dal confine di zona)
max. sporti rispetto ai fili fissi 1.50 ml.
H max. 7.00

