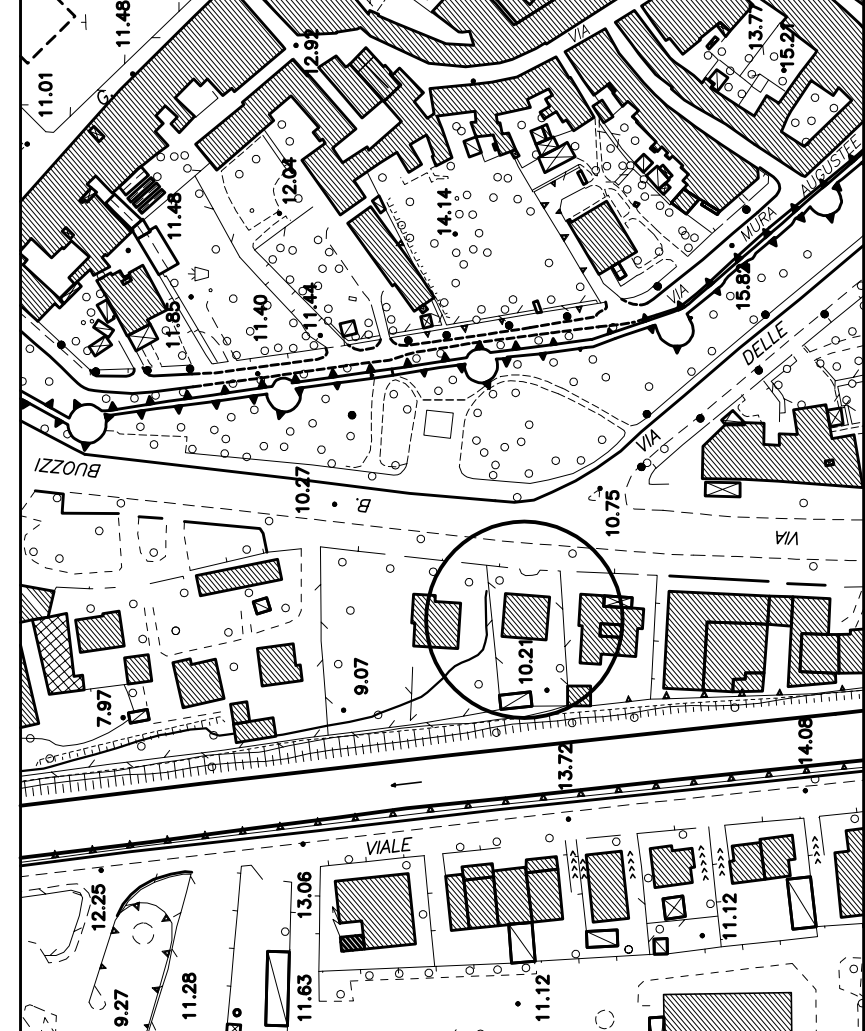


**STUDIO CECCHETELLI**  
 PIAZZA XX SETTEMBRE, 27/2 - 61032 FANO - tel. 0721827780

STRALCIO AEROFOTOGRAMMETRICO F. n.15 - scala 1:2000  
 COMUNE DI FANO



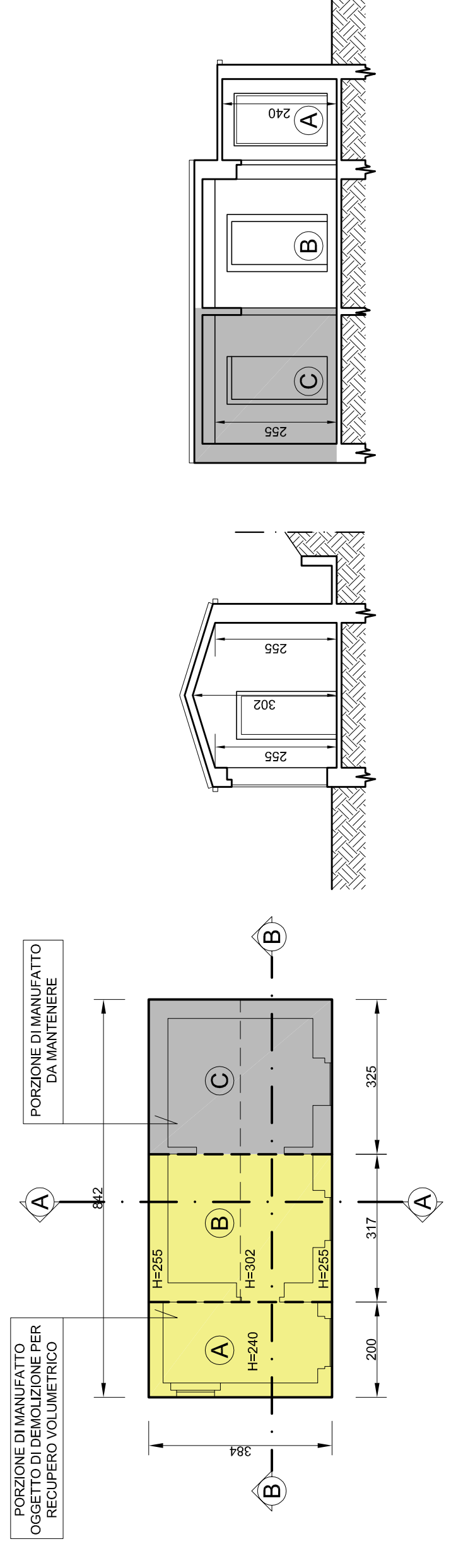
OGGETTO:  
**PIANO DI RECUPERO DA ATTUARE SU UN FABBRICATO INSERITO  
 IN ZONA DI RECUPERO AI SENSI DELLA LEGGE n. 457/78,  
 APPROVATA CON D.C.C. n. 57 DEL 04-04-2019, SITO IN FANO VIALE  
 B. BUOZZI**

DIRITTA: **INGEO PROGETTI s.r.l.**

ELABORATO:	TAVOLA:	REVISIONE:
CALCOLO VOLUME	A/3	01
SCALA:	DATA EMISSIONE:	DATA REVISIONE:
1:100	luglio 2019	luglio 2019

TECNICI PROGETTISTI:  
**geom. CARLO CECCHETELLI**  
 ing. ROBERTO GIULIONI  
 via Fossa S. Orso, 52 - Fano (PU)  
 TEL. 0721827780  
 E-MAIL: [stenc@mobilia.it](mailto:stenc@mobilia.it)  
 PEC: [carlo.cecchetelli@ingproec.it](mailto:carlo.cecchetelli@ingproec.it)

**CALCOLO VOLUME MANUFATTO OGGETTO DI RECUPERO VOLUMETRICO**



PIANO TERRA

SEZIONE A-A

SEZIONE B-B

CALCOLO VOLUME OGGETTO DI DEMOLIZIONE, DA RECUPERARE:

Volume (A) :  
 Superficie = (2,00x3,84) = mq 7,68  
 H = m 2,40  
 Volume (A) = 7,68 mq x 2,40 m = 18,43 mc

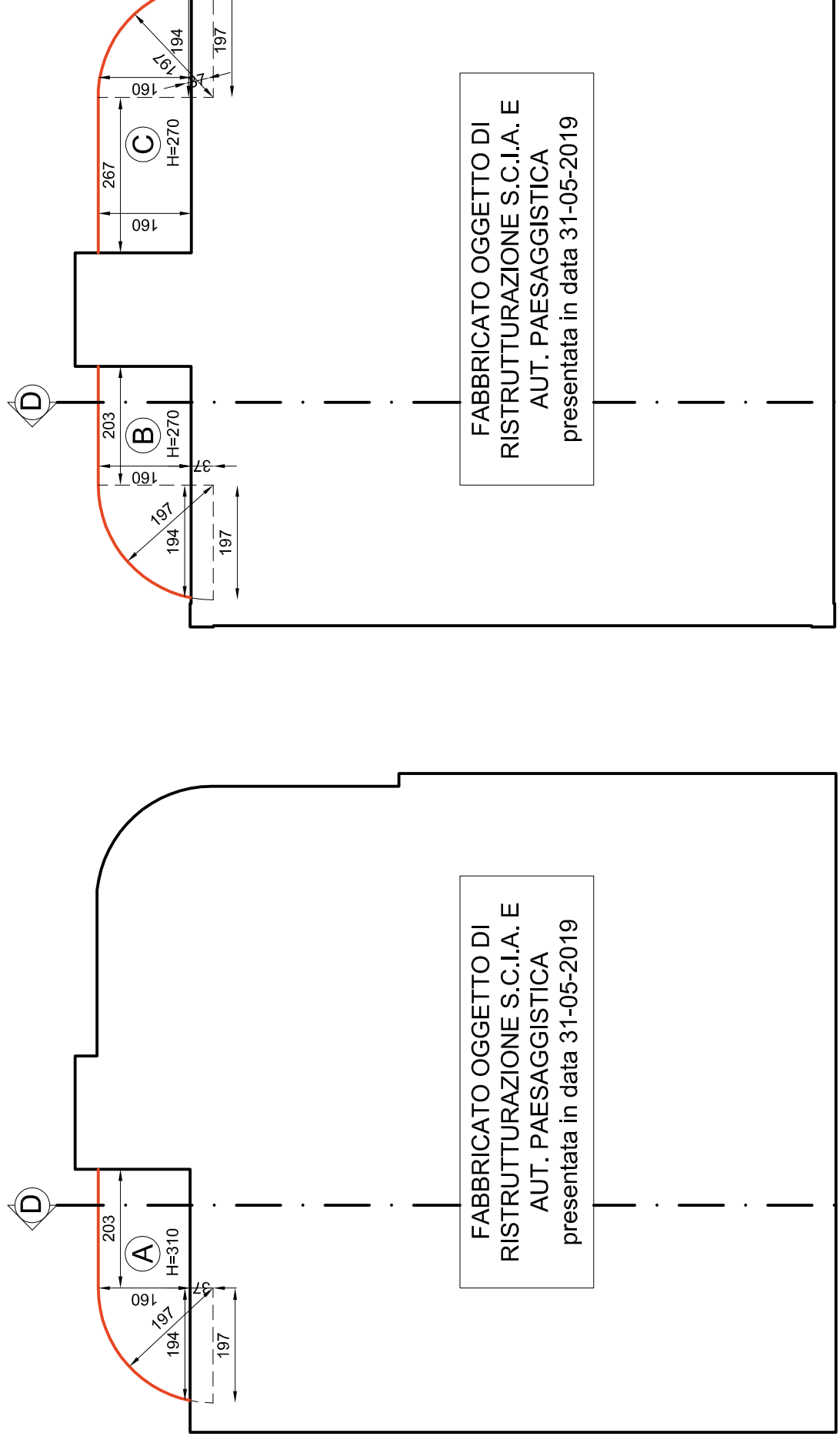
Volume (B) :  
 Superficie = (3,84x3,17) = mq 12,17  
 Hmedia = (2,55+3,02)/2 = m 2,78  
 Volume (B) = 12,17 mq x 2,78 m = 33,83 mc

-----  
**VOLUME TOT. = (18,43 + 33,83) = mc 52,26**

CALCOLO VOLUME DA MANTENERE:

Volume (C) :  
 Superficie = (3,25x3,84) = mq 12,48  
 Hmedia = (2,55+3,02)/2 = m 2,78  
 Volume (C) = 12,48 mq x 2,78 m = 34,69 mc

**CALCOLO VOLUME RECUPERATO DI PROGETTO**



PIANO SEMINTERRATO

PIANO TERRA

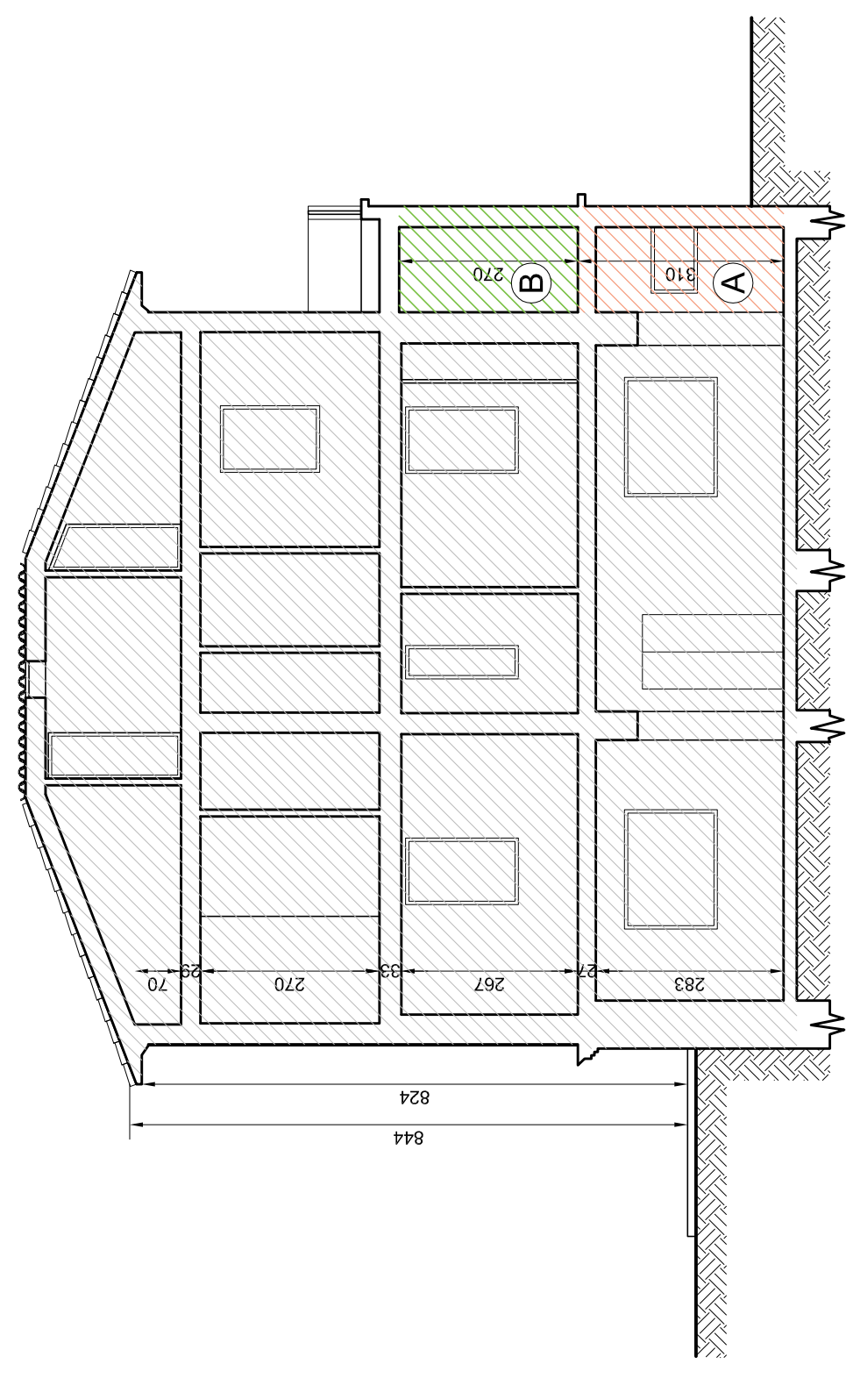
CALCOLO VOLUME RECUPERATO DI PROGETTO:

Volume (A) - piano seminterrato :  
 Superficie = (1,60x2,03)+(1,97x3,14)/4-(1,94+1,97)/2x0,37 = mq 5,58  
 H = m 3,10  
 Volume (A) = 5,58 mq x 3,10 m = 17,30 mc

Volume (B) - piano rialzato :  
 Superficie = (1,60x2,03)+(1,97x3,14)/4-(1,94+1,97)/2x0,37 = mq 5,58  
 H = m 2,70  
 Volume (B) = 5,58 mq x 2,70 m = 15,07 mc

Volume (C) - piano rialzato :  
 Superficie = (1,60x2,67)+(1,97x3,14)/4-(1,94+1,97)/2x0,37 = mq 6,60  
 H = m 2,70  
 Volume (C) = 6,60 mq x 2,70 m = 17,82mc

-----  
**VOLUME TOT. RECUPERATO = (17,30+15,07+17,82) = mc 50,19**



SEZIONE D-D'