

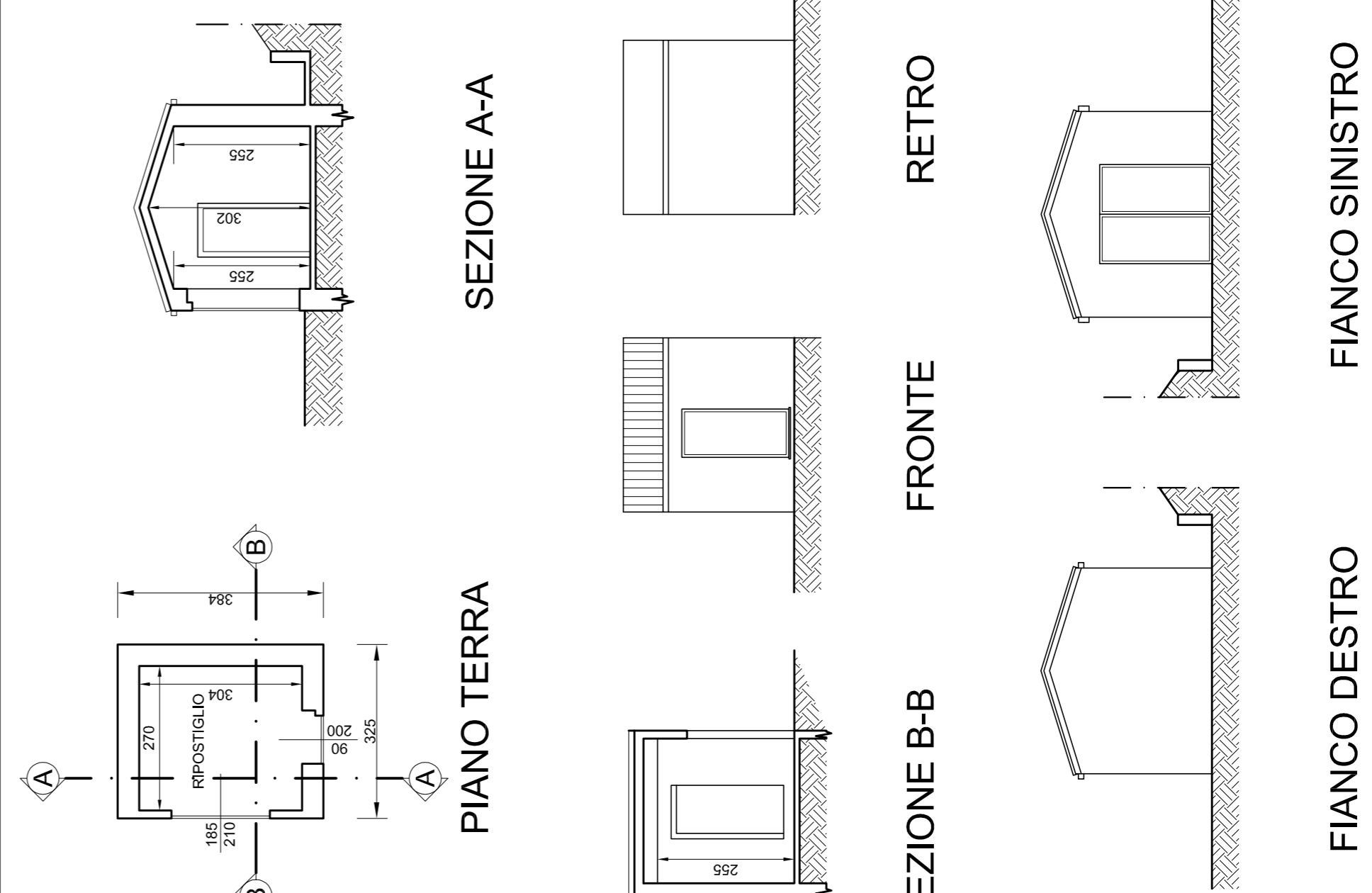
PIANO DI RECUPERO DA ATTUARE SU UN FABBRICATO INSERITO IN ZONA DI RECUPERO AI SENSI DELLA LEGGE N. 487/78 APPROVATA CON D.C.C. n. 57 DEL 04-04-2019, SITO IN FANO VIALE B. BUOZZI

INGEO PROGETTI s.r.l.

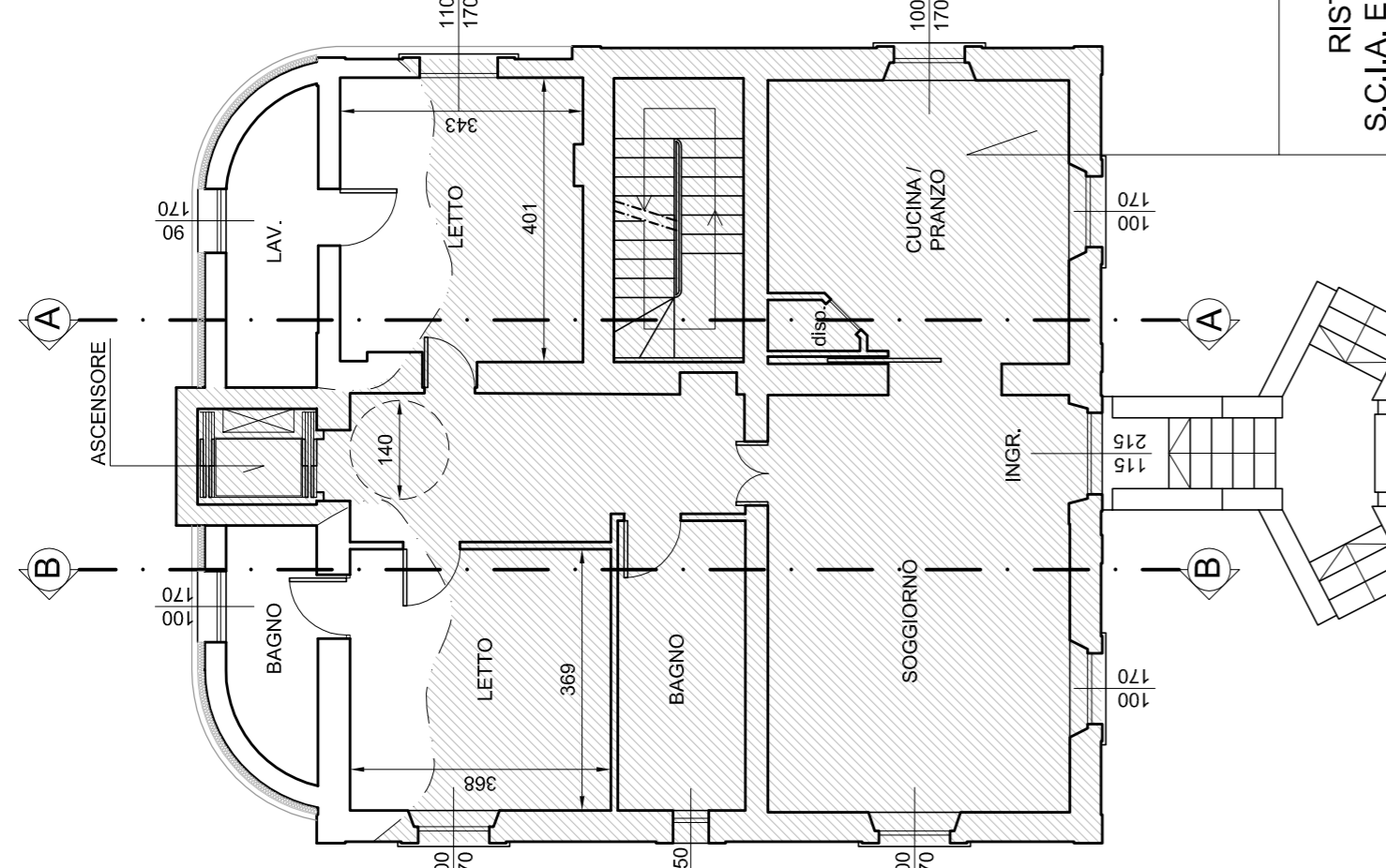
RENDERATO:	PROGETTO (piante - prospetti - sezioni)	TAVOLA: A/2	REVISIONE: 02
TECNICI PROGETTISTI:	1:100	DATA EMISSIONE:	novembre 2019

geom. CARLO CECCHETELLI
 Via Fano S. Onof. 57 - Fano (PU)
 E-MAIL: cecch@ingprogetti.it
 PEC: carlo.cecch@ingprogetti.it

MANUFATTO OGGETTO DI PARZIALE DEMOLIZIONE AI FINI DEL RECUPERO VOLUMETRICO: PORZIONE DA MANTENERE:

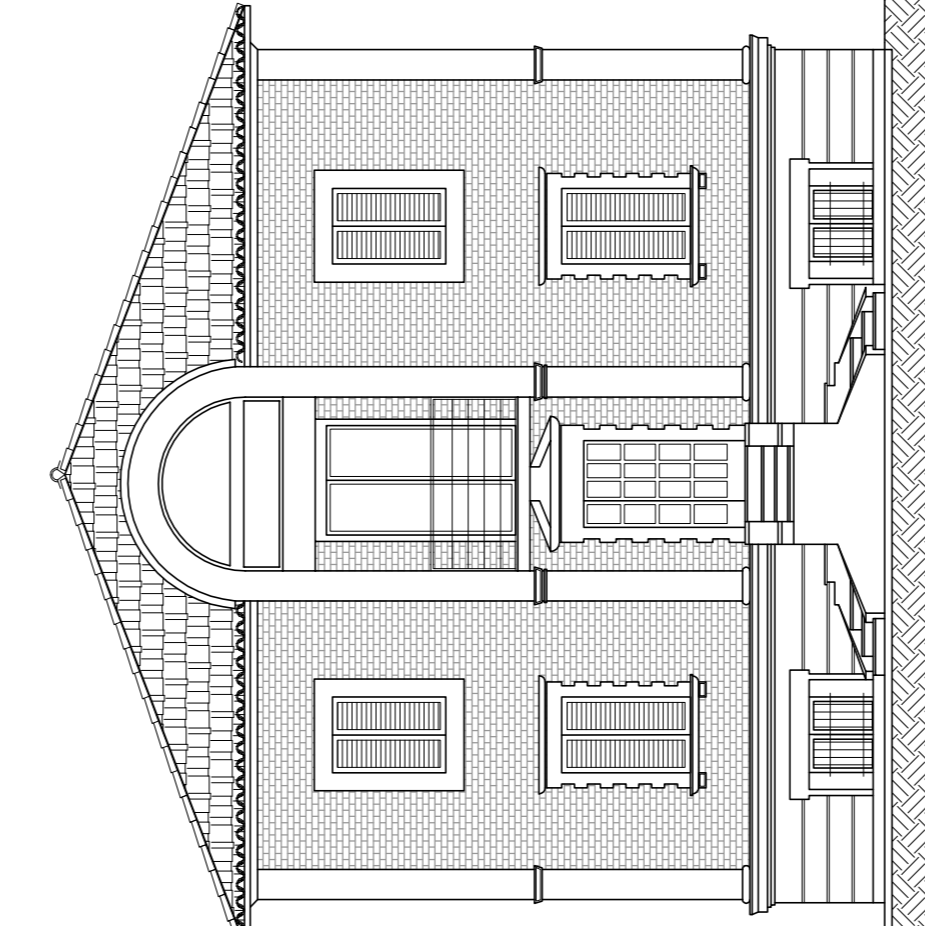


PROGETTO

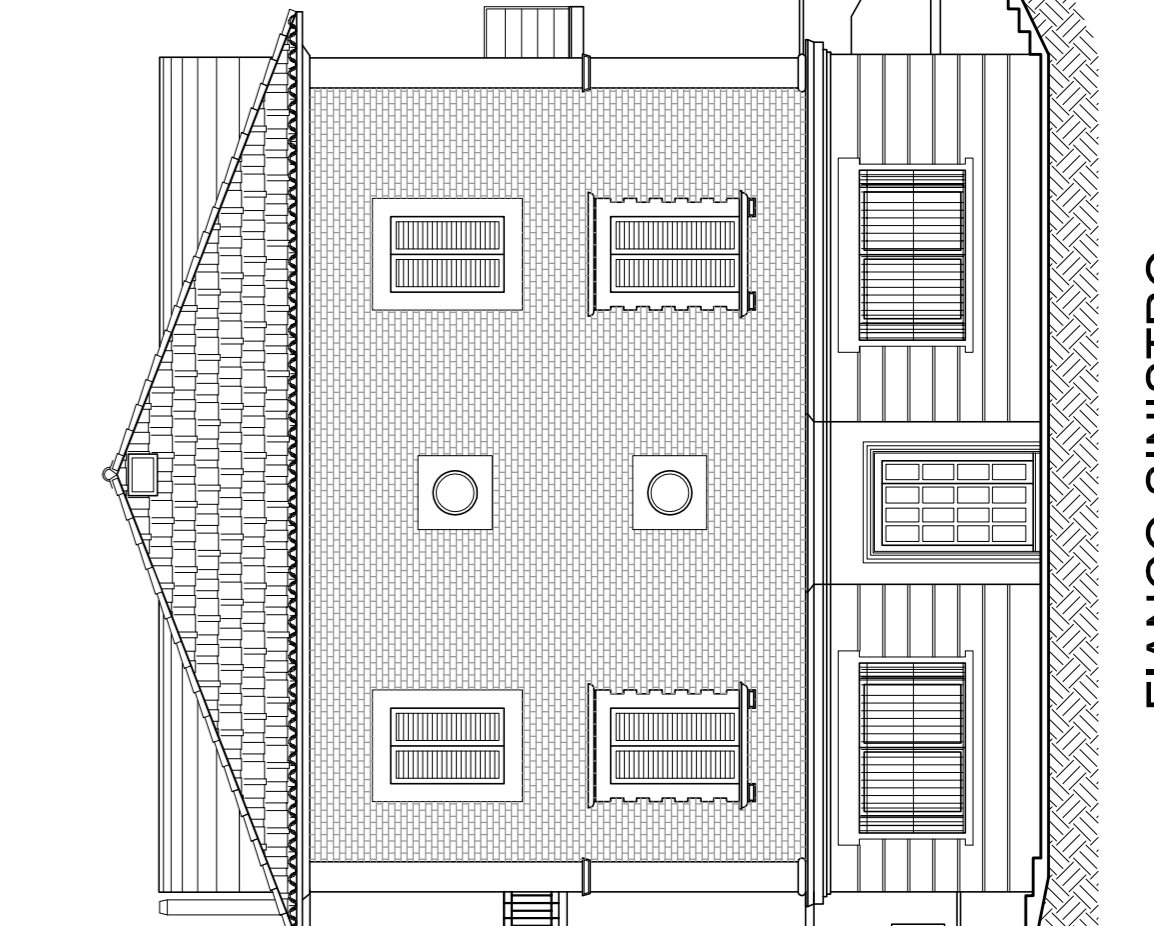


LAVORI DI RISTRUTTURAZIONE S.C.I.A.B. presentata in data 31-05-2019

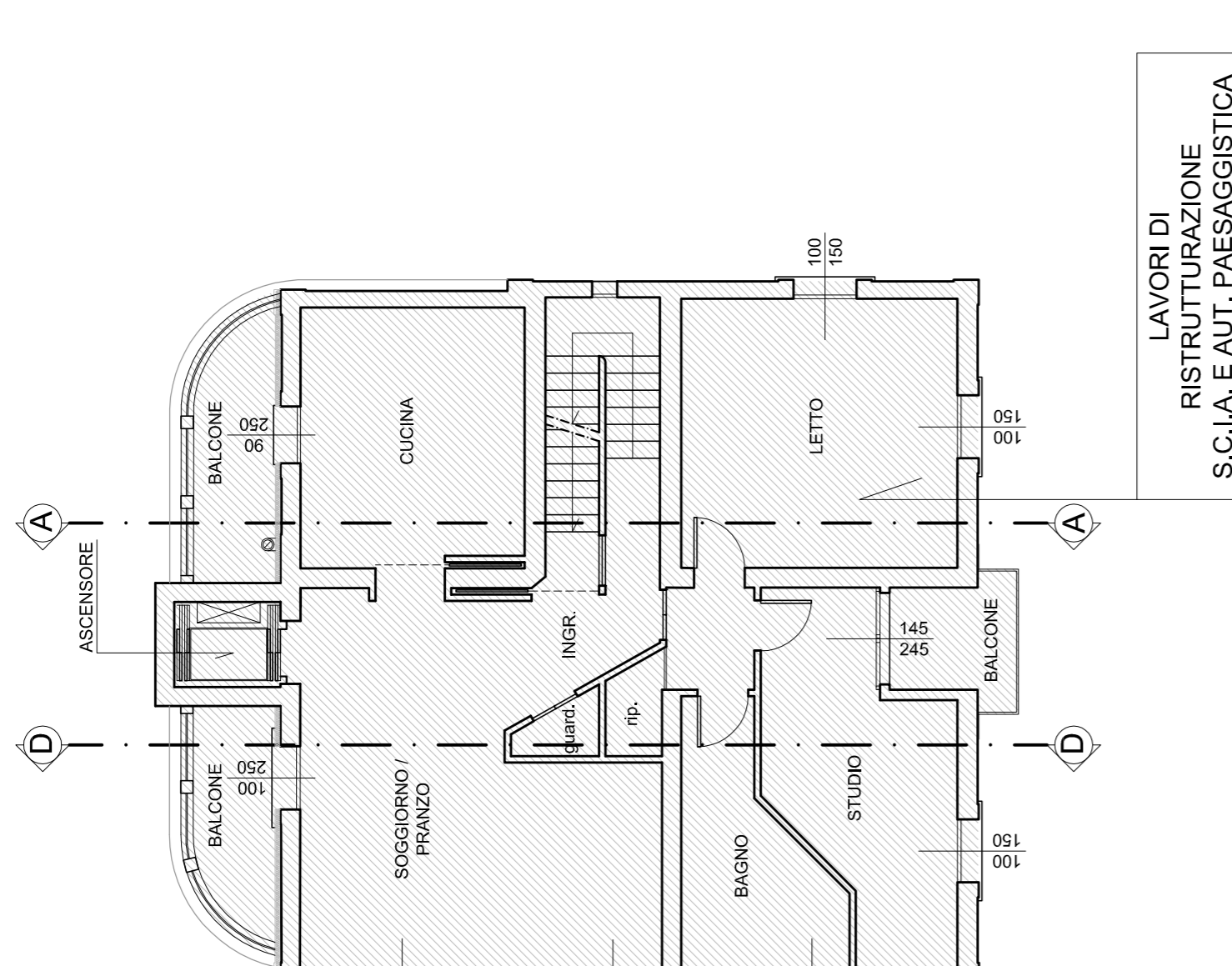
PIANO RIALZATO



FRONTE - INVARIATO

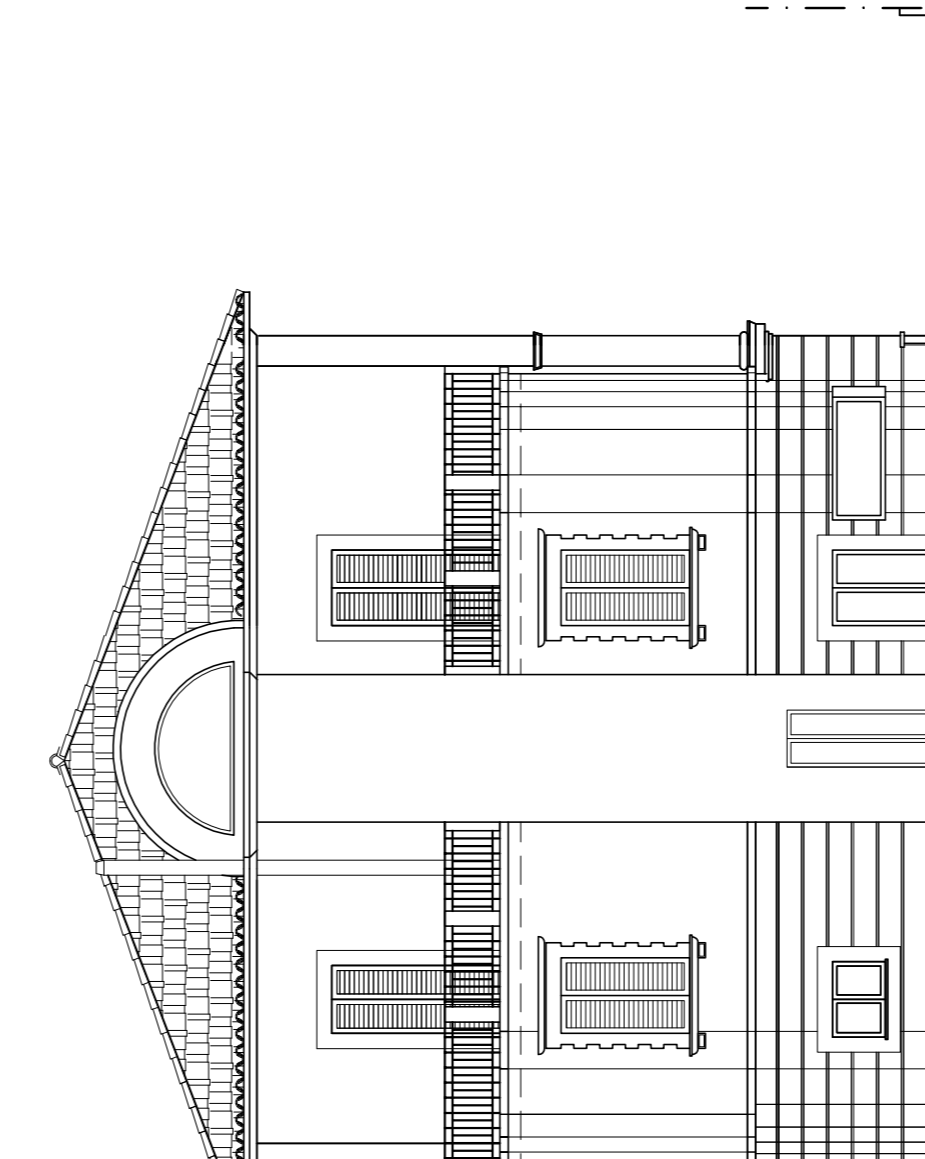


FIANCO SINISTRO

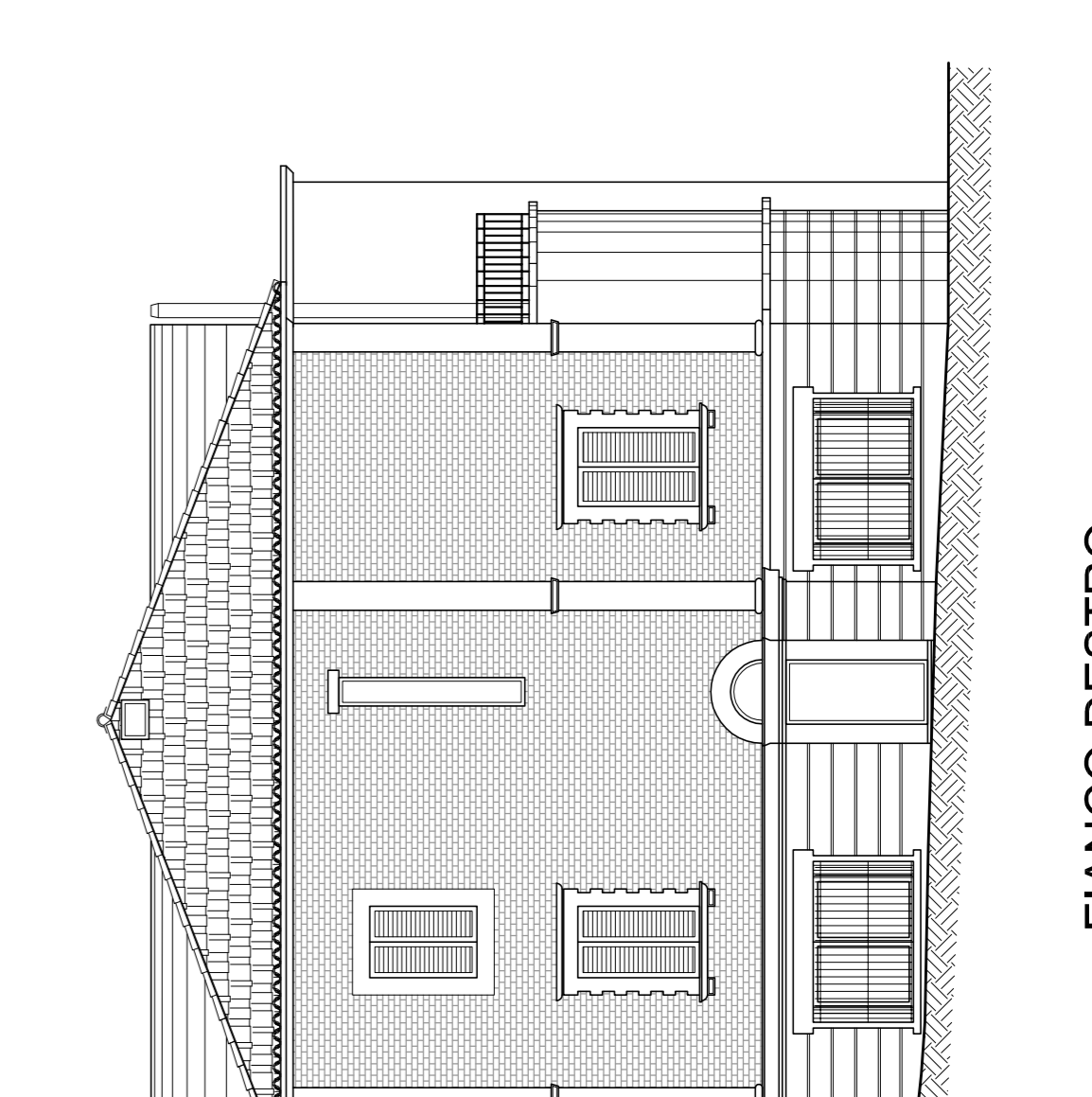


LAVORI DI RISTRUTTURAZIONE S.C.I.A.B. presentata in data 31-05-2019

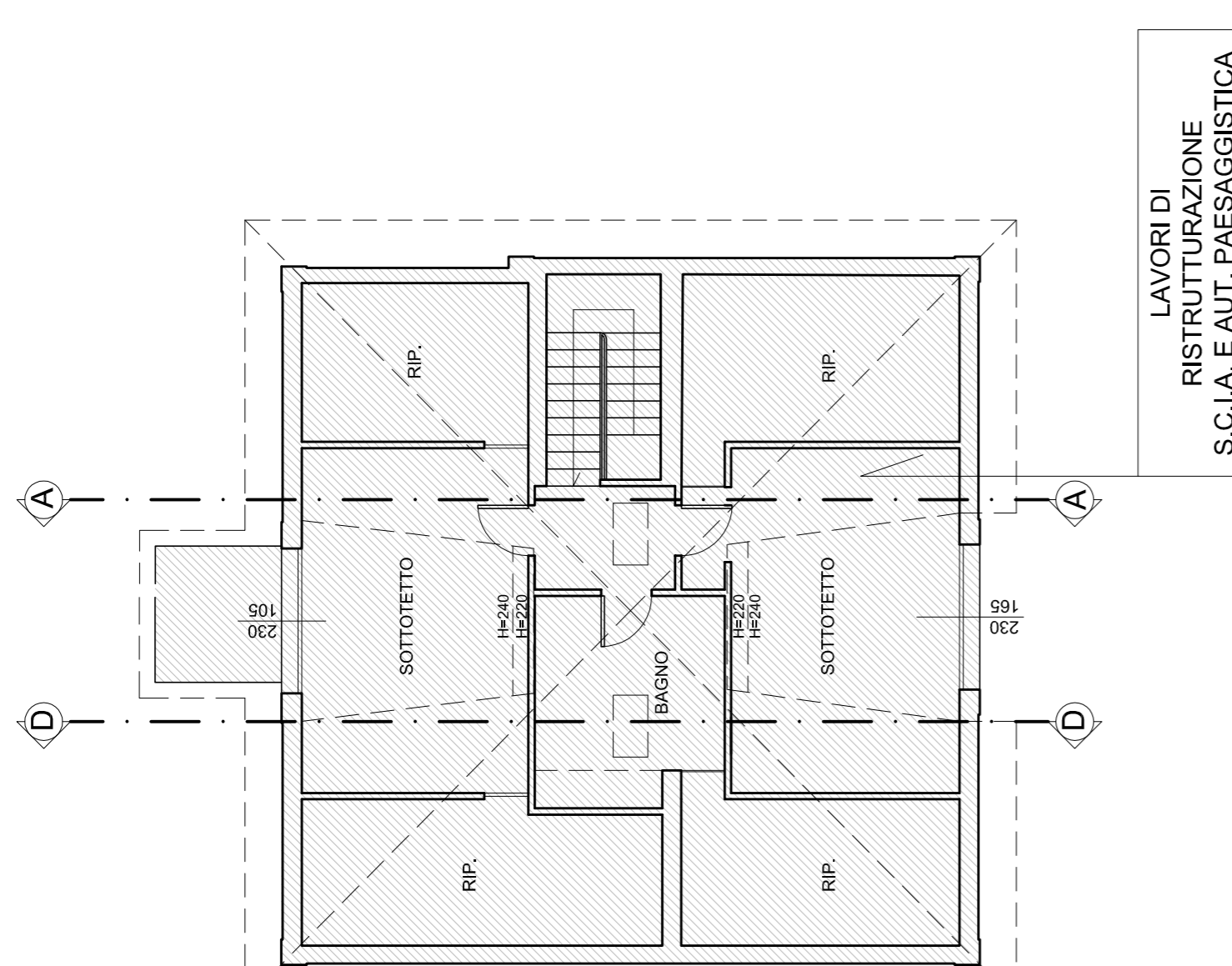
PIANO PRIMO



RETRO

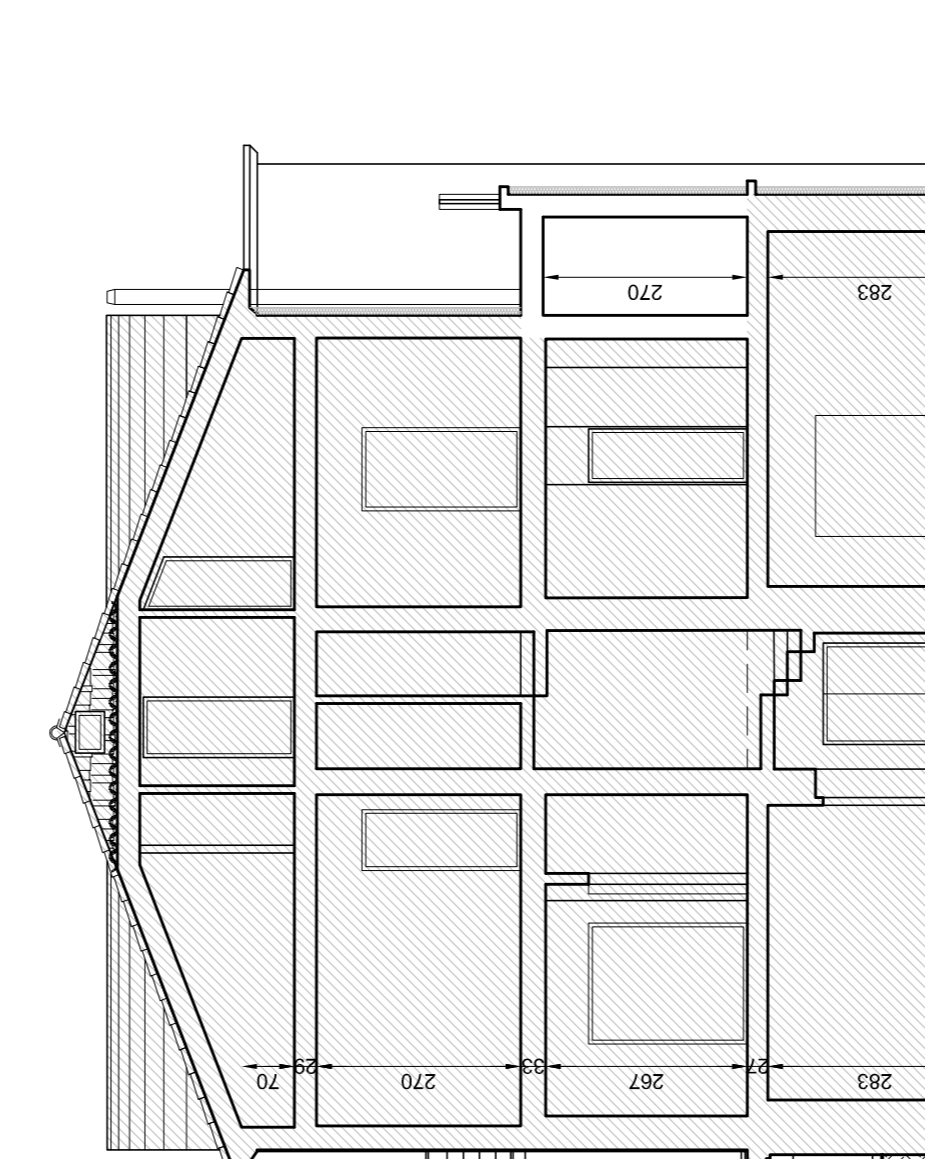


FIANCO DESTRO

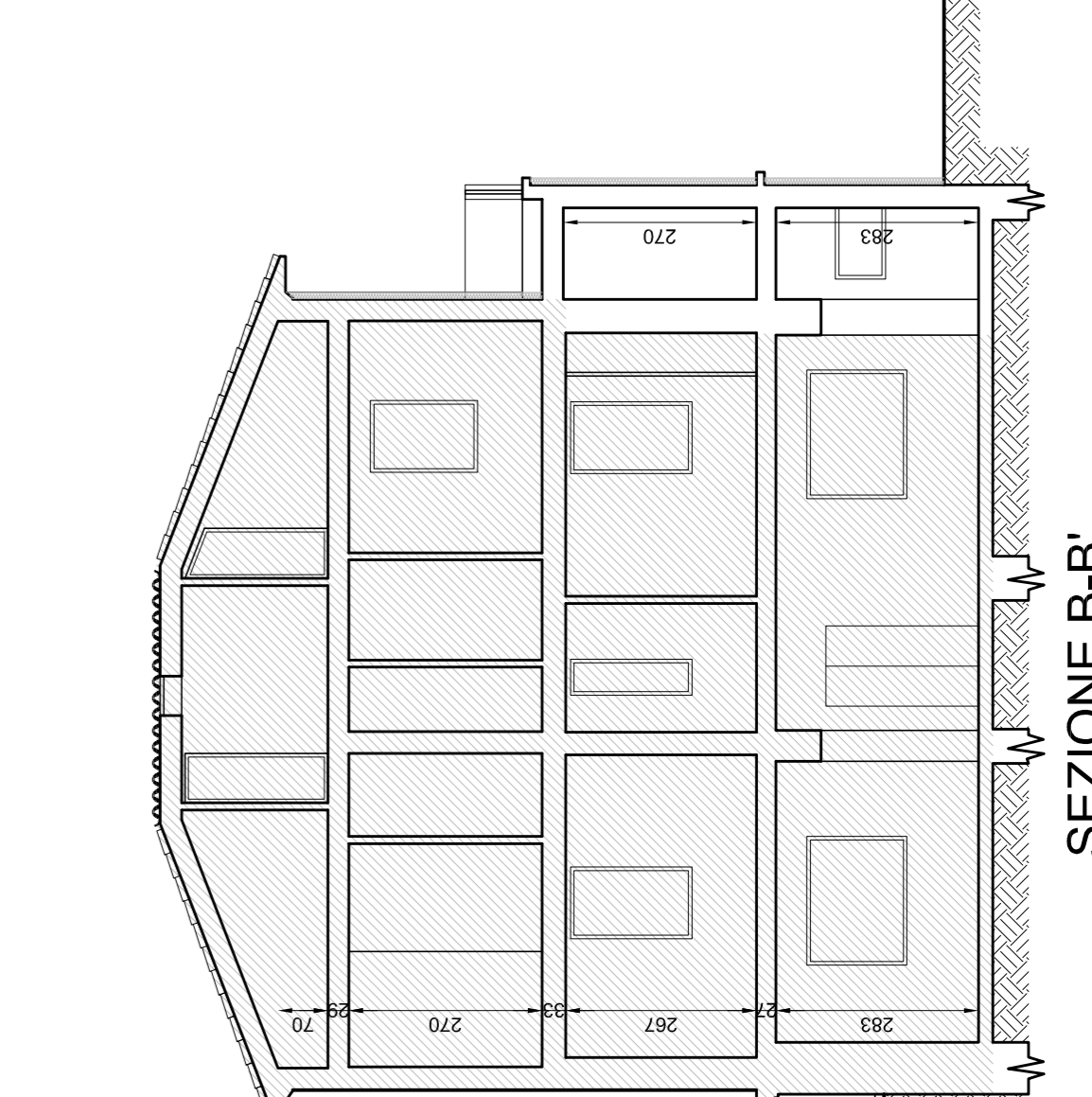


LAVORI DI RISTRUTTURAZIONE S.C.I.A.B. presentata in data 31-05-2019

PIANO SOTTOTETTO

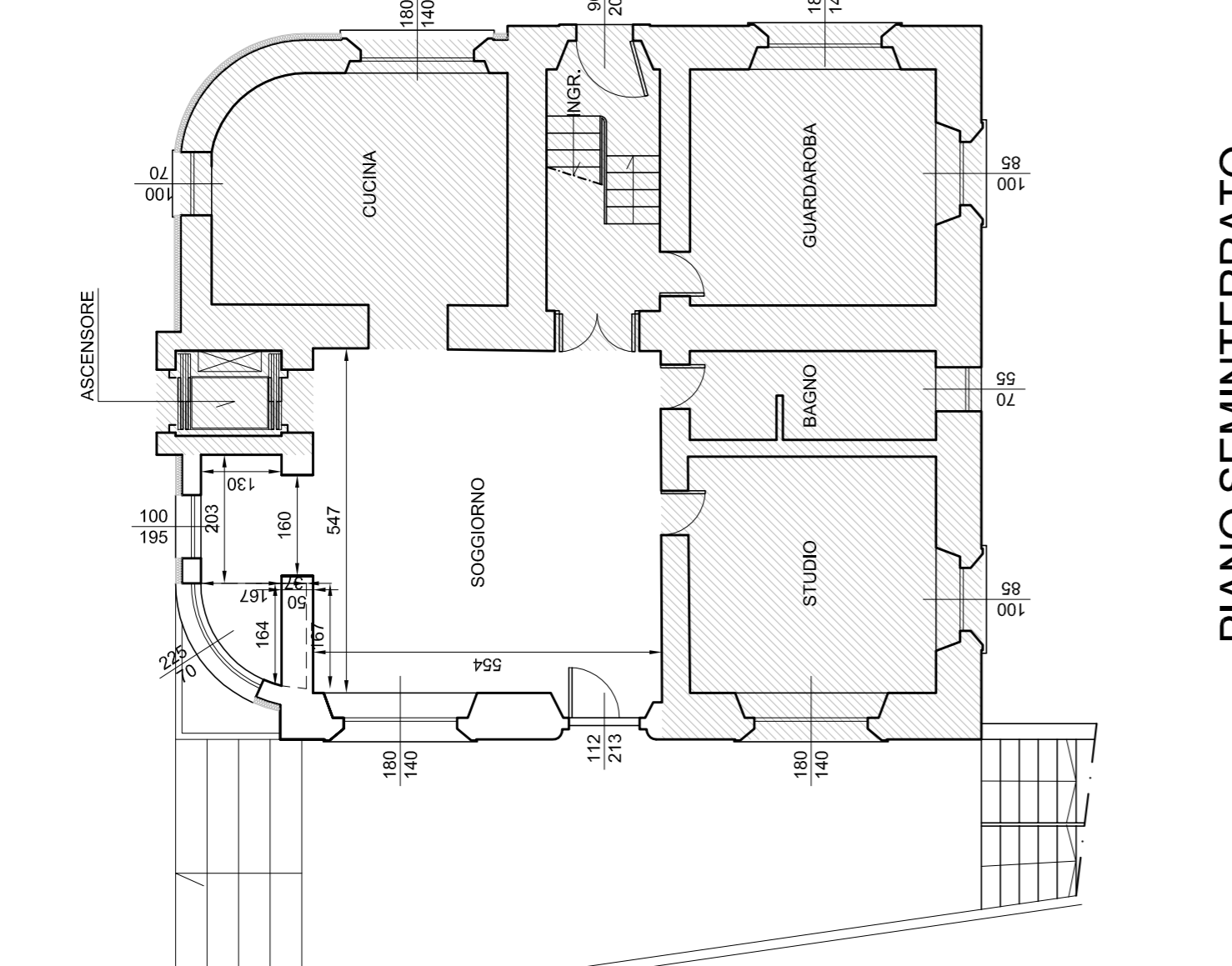


SEZIONE A-A



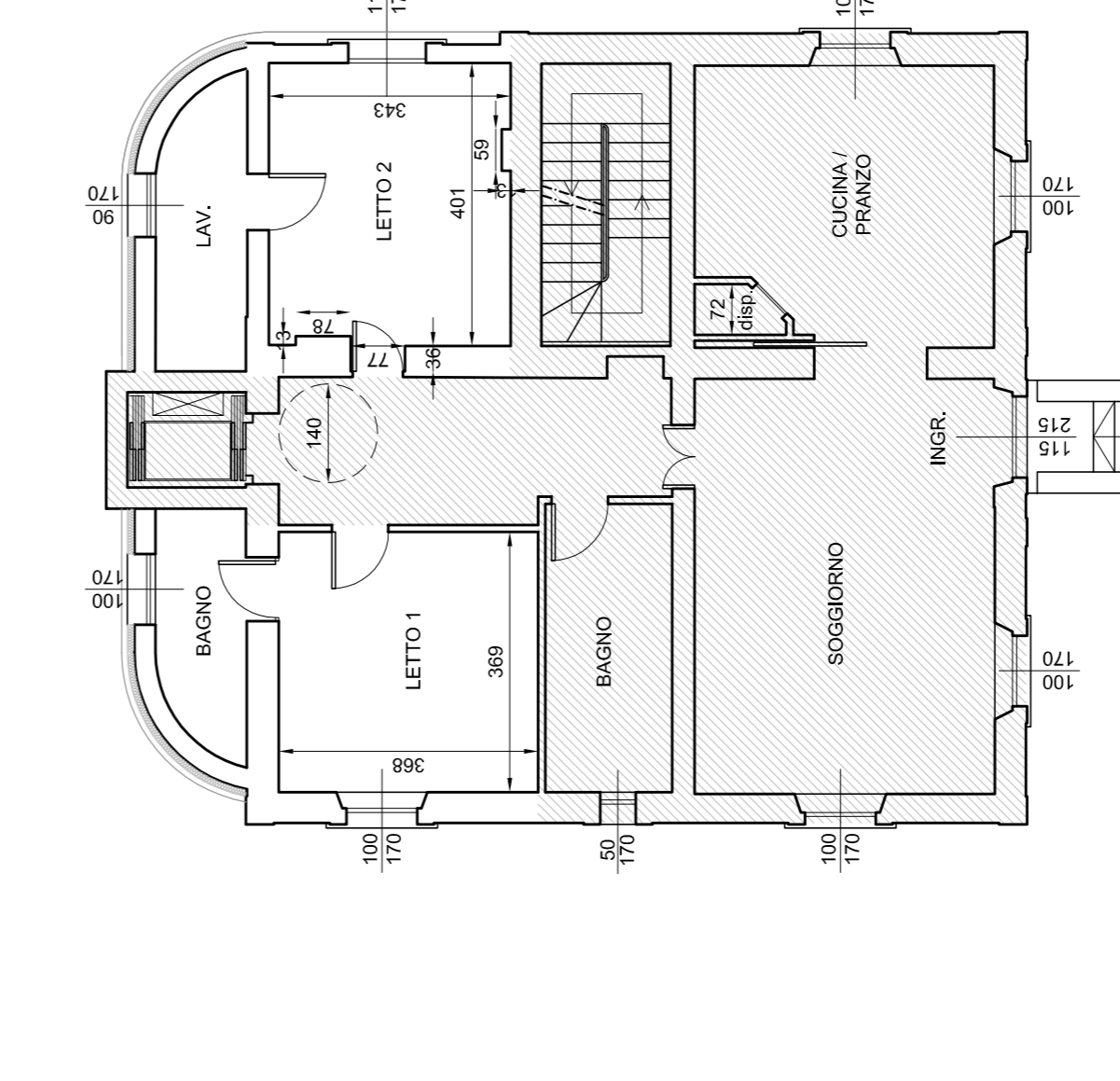
SEZIONE B-B

VERIFICA RAPPORTI ILLUMINO-TECNICI DEI VANI OGGETTO DI MODIFICHE:



PIANO SEMINTERRATO

LAVORI DI RISTRUTTURAZIONE S.C.I.A.B. presentata in data 31-05-2019
 Sup. superf. = 5,47x5,54x1,67x3,14x4x1,64x1,67x2,03x7x1,30x2,03x1,60x0,50 = mq 35,32
 Sup. finestrate min. = 1,8 Sup. vano = 35,32 / 8 = 4,41 mq
 Sup. finestrate di progetto = (1,40x1,80)+(2,25x0,70)+(1,00x1,95) = mq 6,05



PIANO RIALZATO

LAVORI DI RISTRUTTURAZIONE S.C.I.A.B. presentata in data 31-05-2019
 Sup. superf. = 3,68x3,69 = mq 13,58
 Sup. finestrate min. = 1,8 Sup. vano = 13,58 / 8 = 1,70 mq
 Sup. finestrate di progetto = (1,00x1,70) = mq 1,70
 Sup. superf. = 3,43x4,01x0,13x0,59x0,56x0,77x0,13x0,78 = mq 13,85
 Sup. finestrate min. = 1,8 Sup. vano = 13,85 / 8 = 1,73mq
 Sup. finestrate di progetto = (1,10x1,70) = mq 1,87

PIANO RIALZATO:
 LETTO 1:
 Superficie = 3,68x3,69 = mq 13,58
 Sup. finestrate min. = 1,8 Sup. vano = 13,58 / 8 = 1,70 mq
 Sup. finestrate di progetto = (1,00x1,70) = mq 1,70
 LETTO 2:
 Superficie = 3,43x4,01x0,13x0,59x0,56x0,77x0,13x0,78 = mq 13,85
 Sup. finestrate min. = 1,8 Sup. vano = 13,85 / 8 = 1,73mq
 Sup. finestrate di progetto = (1,10x1,70) = mq 1,87