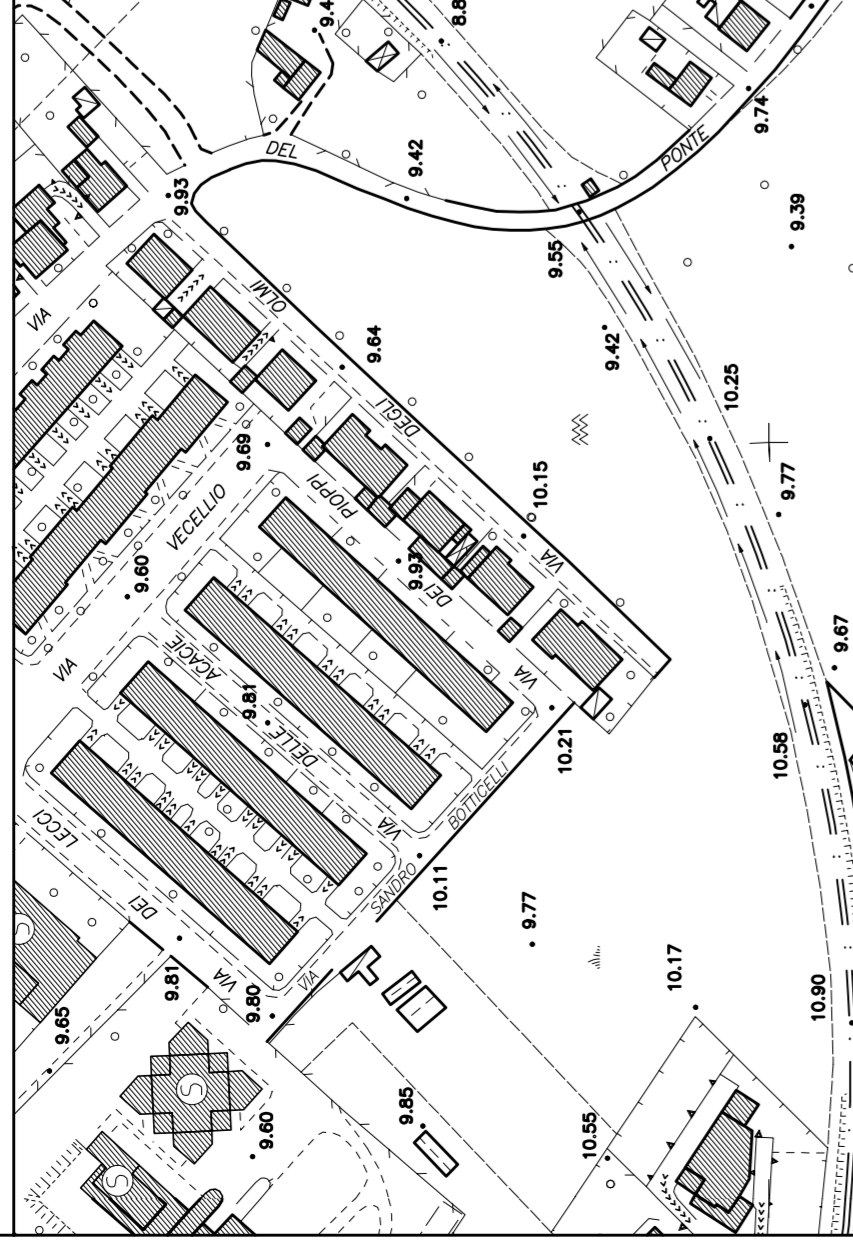


# STUDIO CECCHETELLI

PIAZZA XX SETTEMBRE, 272 - 61032 FANO - Tel. 0721827780

STRALCIO AEROFOTOGRAMMETRICO SCALA 1:2000  
COMUNE DI FANO



OGGETTO:  
**PIANO ATTIVO IN VARIANTE NON SOSTANZIALE DEL COMPARTO DENOMINATO ST3\_P33 bis "Comparto a destinazione residenziale in via degli Olmi"**

DITTA:  
BOIANI IOLANDA - CONTARINI MASSIMO - CONTARINI MICHELE - SIMONCINI LUCIA -  
SERVADIO ANGELA - SERVADIO CARLA - SERVADIO DOMENICO - SERVADIO  
ELISABETTA - GASPARRONI LUIGI

ELABORATO:	TAVOLA:	REVISIONE:
PLANIMETRIA E PARTICOLARI COSTRUTTIVI: RETE ELETTRICA (ENEL)	B.06	01
SCALA:	DATA EMISSIONE:	DATA REVISIONE:
1:500	luglio 2018	novembre 2018

TECNICI PROGETTISTI:  
**geom. CARLO CECCHETELLI**  
Via Salvo d'Acquisto, 60 - Sant'Angelo in Vado (PU)  
Piazza XX Settembre, 272 - Fano (PU)  
E-MAIL: [cecchetelli@geoprac.it](mailto:cecchetelli@geoprac.it)  
E-MAIL: [cecchetelli@geoprac.it](mailto:cecchetelli@geoprac.it)  
E-MAIL: [cecchetelli@geoprac.it](mailto:cecchetelli@geoprac.it)

## PLANIMETRIA RETE ELETTRICA

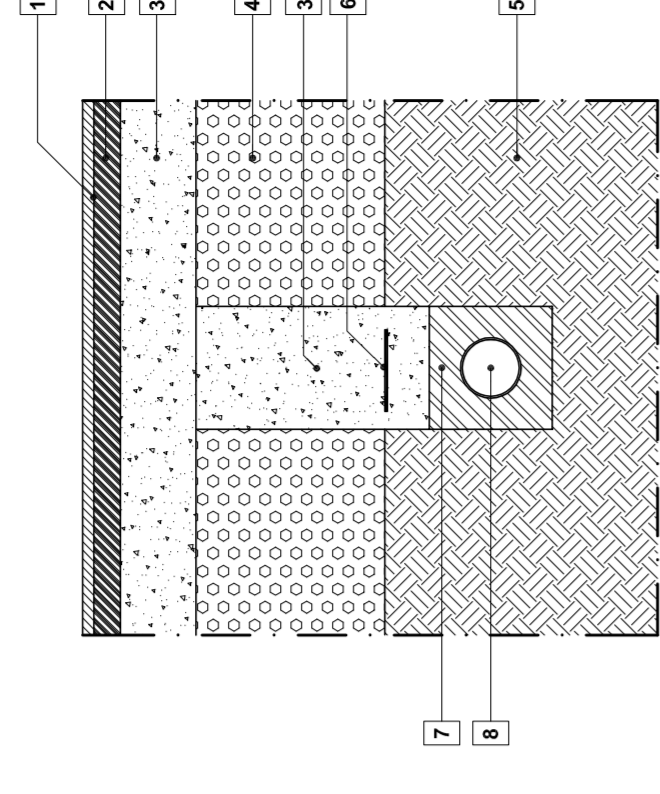


**LEGENDA:**

	Limite Proprietà catastale
	Limite comparto
	V9 Fascia di rispetto per ferrovia
	Rete ENEL di progetto - tubo Ø160
	Rete ENEL di progetto - tubo Ø125
	pozzetto dim. 100x100
	cassetta di derivazione in vetroresina

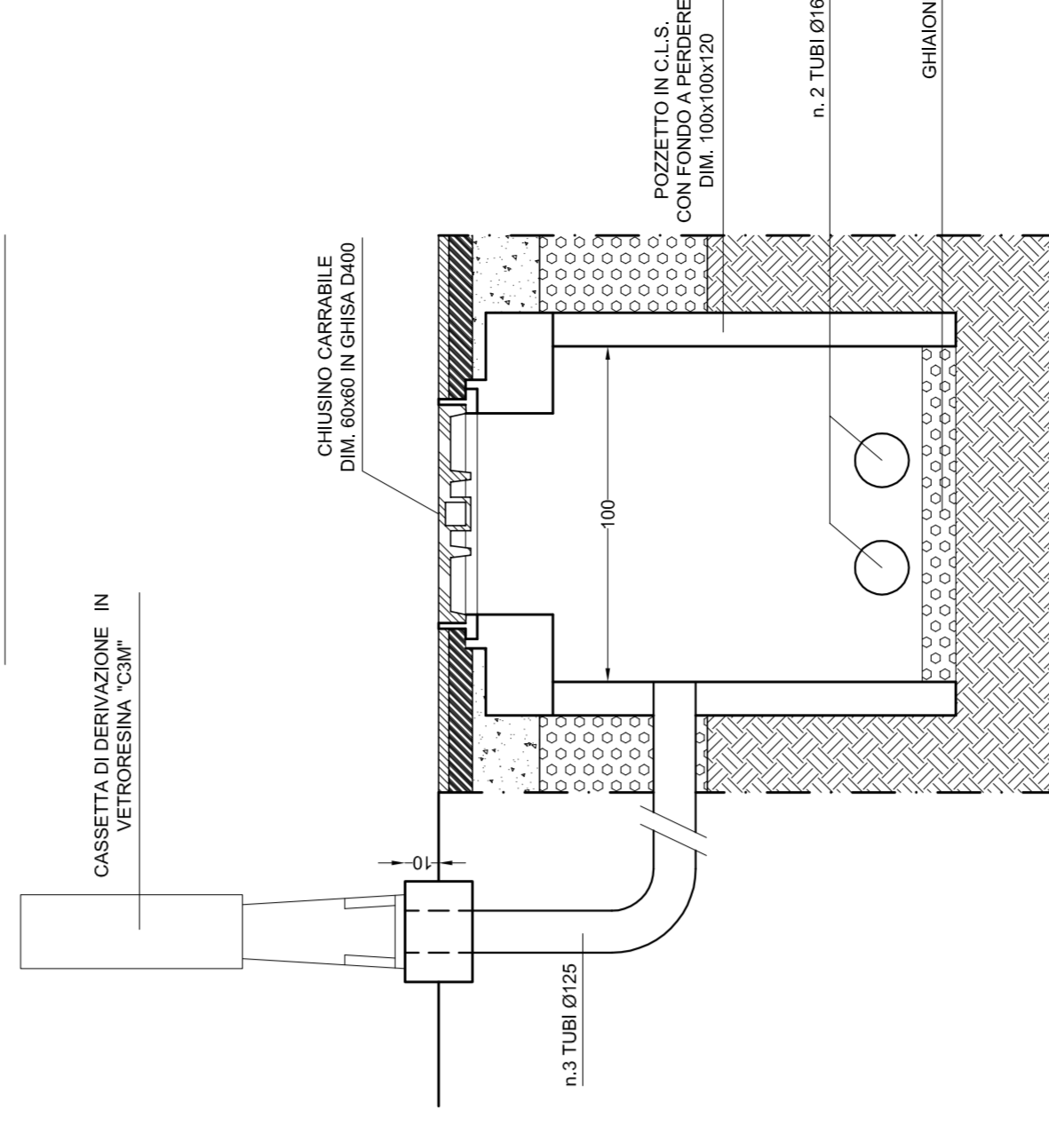
## PARTICOLARI COSTRUTTIVI - SCALA 1:20

CONDOTTA DI RETE ELETTRICA SU VIABILITÀ PUBBLICA



SEZIONE TIPO  
SCALA 1:20

DETTAGLIO POZZETTO E COLLEGAMENTO CON CASSETTA DI DERIVAZIONE



LEGENDA:

- |   |                                   |
|---|-----------------------------------|
| 1 | TAPPETO DI USURA sp. cm 3         |
| 2 | BYNDER sp. cm 7                   |
| 3 | MISTO GRANULARE STABILIZZATO 0/25 |
| 4 | PIETRISCO 40/70                   |
| 5 | TERRENO VEGETALE                  |
| 6 | NASTRO SEGNALETTORE               |
| 7 | TUBO IN P.V.C. Ø 160 mm           |
| 8 | BAULETTO IN CALCESTRUZZO          |