

OGGETTO:
PIANO ATTUATIVO, IN VARIANTE NON SOSTANZIALE, DEL COMPARTO DENOMINATO ST3_P38 bis "Comparto a destinazione residenziale in via degli Olmi"

DITTA:
BOIANI IOLANDA - CONTARINI MASSIMO - CONTARINI MICHELE - SIMONCINI LUCIA -
SERVADIO ANGELA - SERVADIO CARLA - SERVADIO DOMENICO - SERVADIO
ELISABETTA - GASPARRONI LUIGI

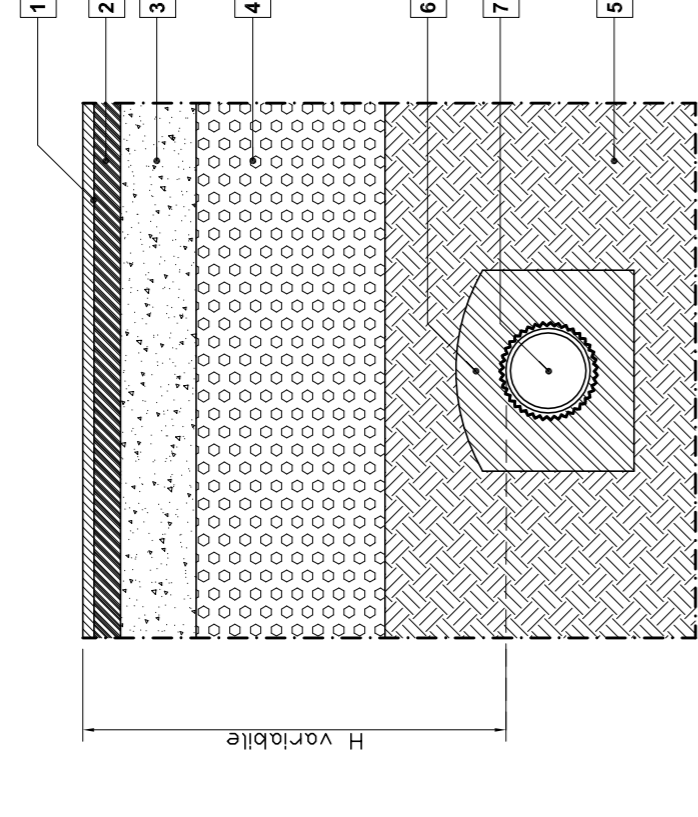
ELABORATO:	PLANIMETRIA E PARTICOLARI COSTRUTTIVI: RETE ACQUE REFLUE	TAVOLA:	B.03.1	REVISIONE:	01
SCALA:	1:500	DATA EMISSIONE:	luglio 2018	DATA REVISIONE:	novembre 2018

TECNICI PROGETTISTI:
geom. CARLO CECCHETELLI
ing. **ANDREA DINI**
Via Salvo d'Acquisto, 60 - Sant'Angelo in Vado (PU)
TEL. 0721/627780 - FAX 0721/627103
E-MAIL: carlo@cecchettelli.it
E-MAIL: andrea@cecchettelli.it



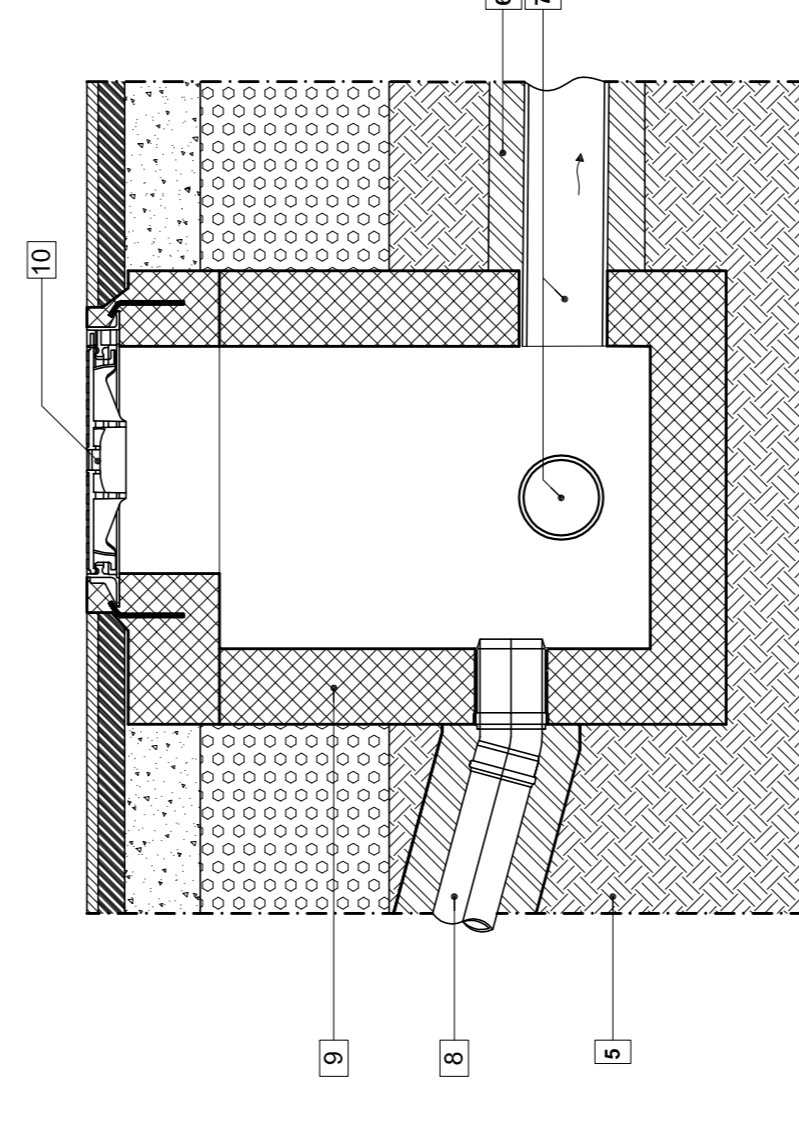
LEGENDA:	
--- --	Limite Proprietà catastale
- - - -	Limite comparto
[Pattern]	V9 Fascia di rispetto per ferrovia
[Symbol]	CONDOTTA RETE FOGNARIA ESISTENTE MISTA CONDOTTA RETE FOGNARIA ESISTENTE - tubazione in c.l.s. Ø200
[Symbol]	CADUTOIA STRADALE ESISTENTE
[Symbol]	POZZETTO ESISTENTE
[Symbol]	CONDOTTA RETE ACQUE REFLUE DI PROGETTO - tubazione in p.v.c. Ø250
[Symbol]	POZZETTO DI ISPEZIONE

CONDOTTA DI RETE ACQUE REFLUE SU VIABILITA'
PUBBLICA EXTRA-COMPARTO



SEZIONE TIPO

POZZETTO DI ISPEZIONE / ALLACCIO



SEZIONE TIPO

LEGENDA:

- 1 TAPPETO DI USURA sp. cm 3
- 2 BYNDER sp. cm 7
- 3 MISTO GRANULARE STABILIZZATO Ø25
- 4 PIETRISCO 4/10
- 5 TERRENO VEGETALE
- 6 SABBIA
- 7 TUBAZIONE IN P.V.C. DN 250 CONTROTUBATA CON TUBO CORRUGATO DN 315
- 8 TUBAZIONE IN P.V.C. DN 160 (allaccio per fabbricati)
- 9 POZZETTO IN C.L.S.
- 10 CHIUSINO IN GHISA CARRABILE