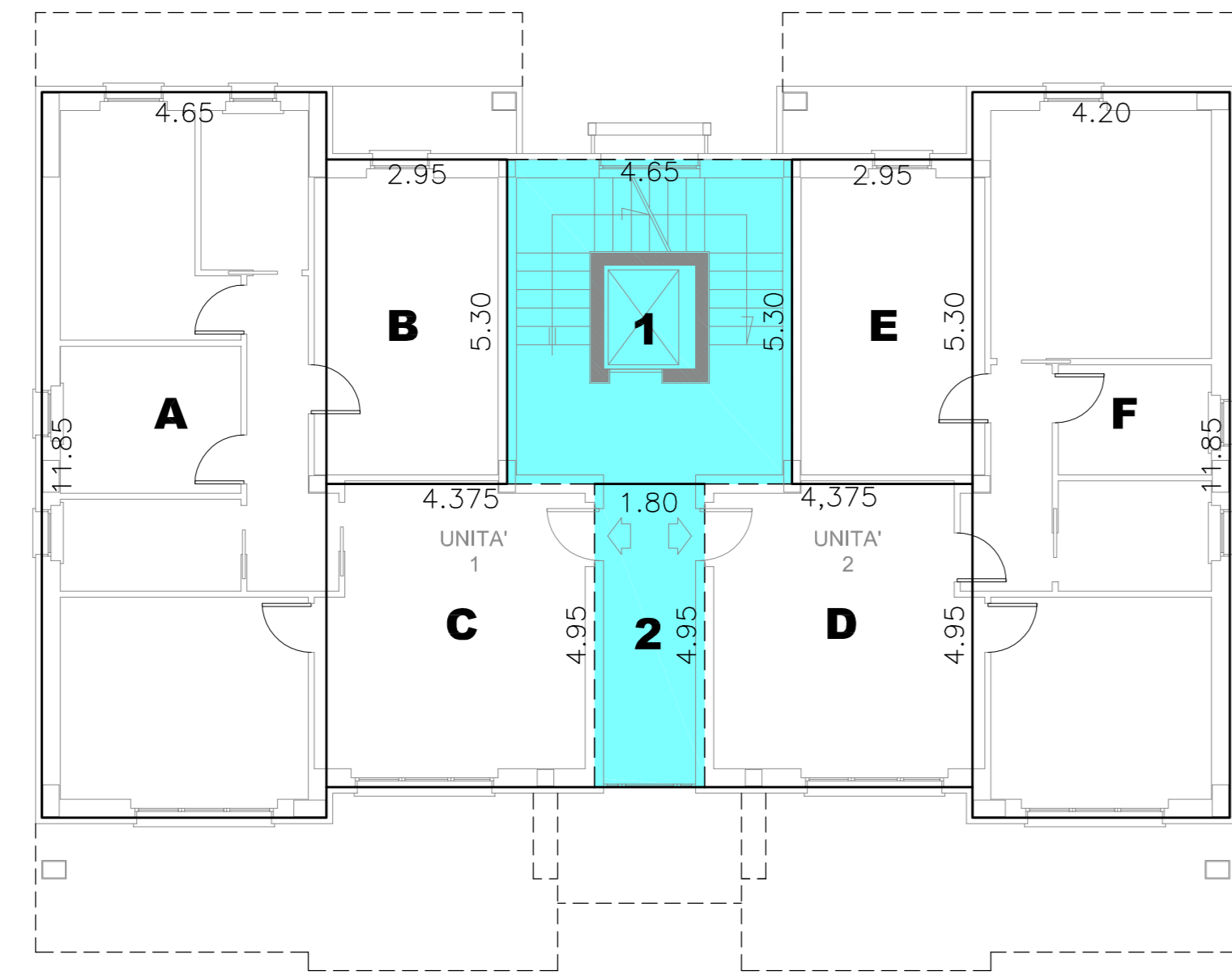


EDIFICIO n.1

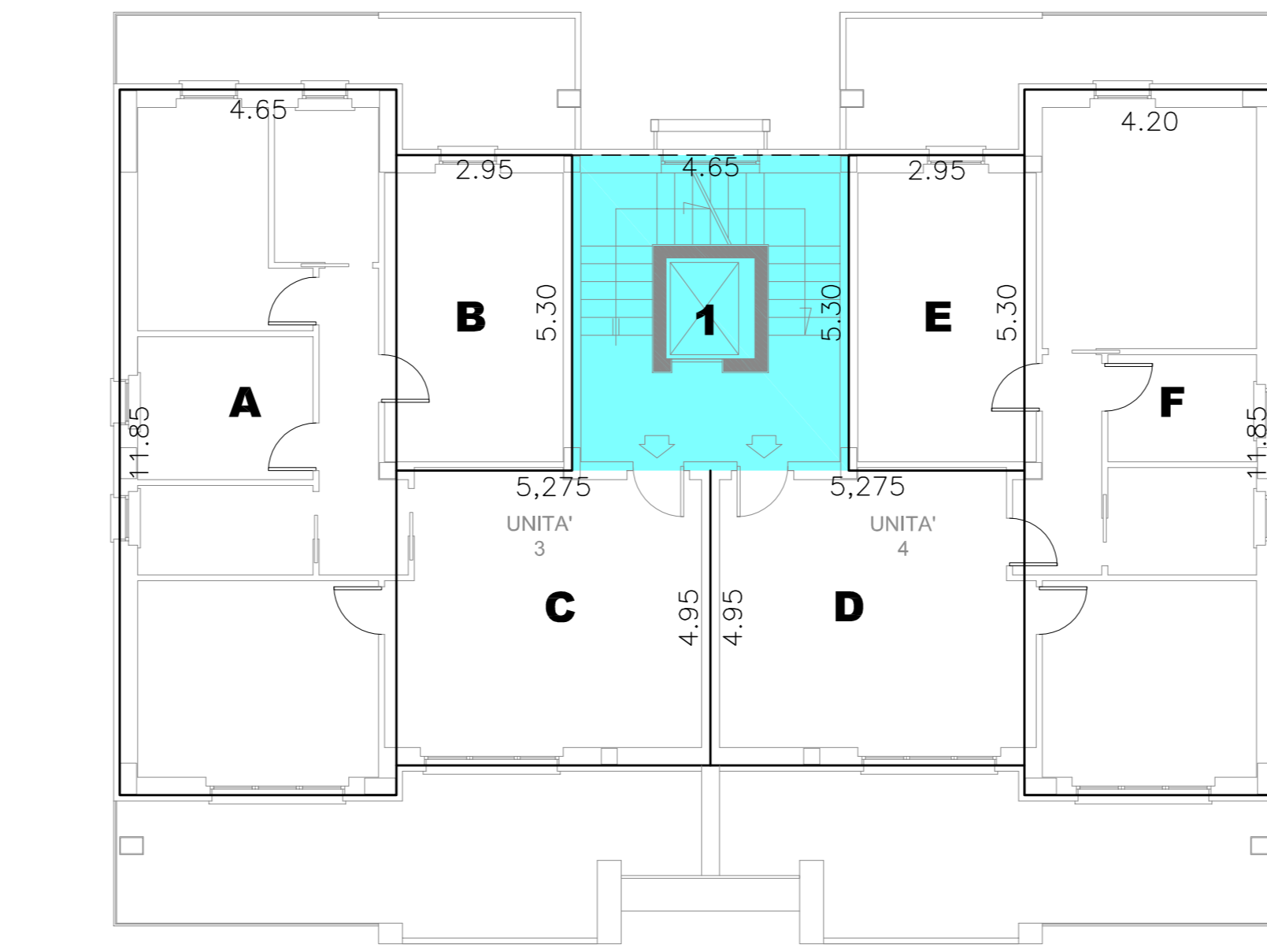


PIANO TERRA

SUPERFICIE VANO SCALA PIANO TERRA	
1	m ² (5,30 x 4,65) = m ² 24,65
2	m ² (4,95 x 1,80) = m ² 8,91
Totale Sup. vano scala = m ² 33,56	

SUPERFICIE UTILE LORDA PIANO TERRA	
A	m ² (11,85 x 4,65) = m ² 55,10
B	m ² (5,30 x 2,95) = m ² 15,64
C	m ² (4,375 x 4,95) = m ² 21,66
D	m ² (4,375 x 4,95) = m ² 21,66
E	m ² (5,30 x 2,95) = m ² 15,64
F	m ² (11,85 x 4,20) = m ² 49,77
Totale S.U.L. Piano Terra = m ² 179,46	

Superficie Piano Terra Mq (179,46 + 33,56) = **Mq. 213,02**
Superficie Vano Scala **Mq. 33,56**
Superficie Utile Lorda **Mq. 179,46**
Volumetria Piano terra Mc (179,46 x h= 3,00) = **Mq. 538,38**

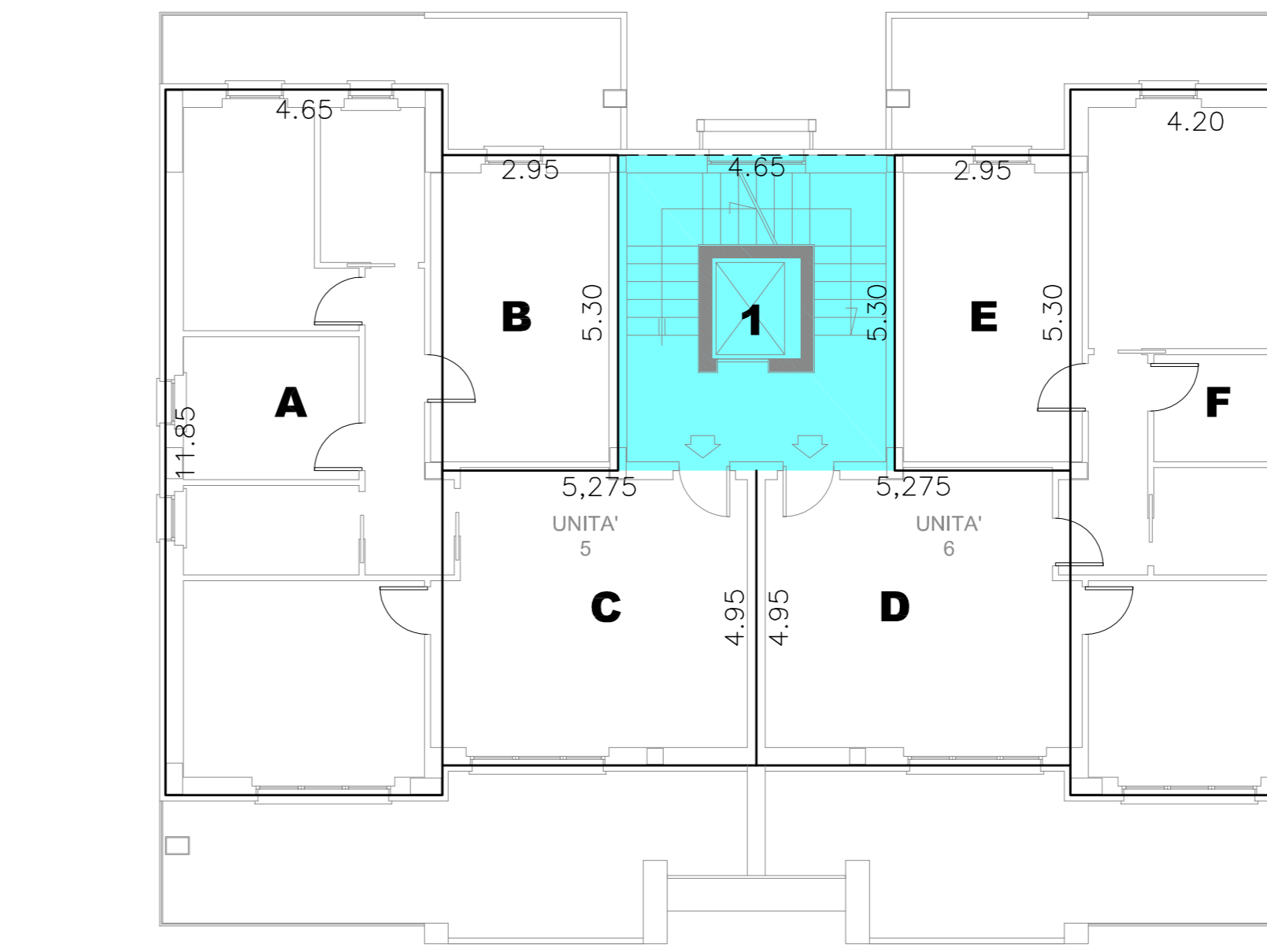


PIANO PRIMO

SUPERFICIE VANO SCALA PIANO PRIMO	
1	m ² (5,30 x 4,65) = m ² 24,65
Totale Sup. vano scala = m ² 24,65	

SUPERFICIE UTILE LORDA PIANO PRIMO	
A	m ² (11,85 x 4,65) = m ² 55,10
B	m ² (5,30 x 2,95) = m ² 15,64
C	m ² (5,275 x 4,95) = m ² 26,11
D	m ² (5,275 x 4,95) = m ² 26,11
E	m ² (5,30 x 2,95) = m ² 15,64
F	m ² (11,85 x 4,20) = m ² 49,77
Totale S.U.L. Piano Secondo = m ² 188,37	

Superficie Piano Primo Mq (188,37 + 24,65) = **Mq. 213,02**
Superficie Vano Scala **Mq. 24,65**
Superficie Utile Lorda **Mq. 188,37**
Volumetria Piano terra Mc (188,37 x h= 3,00) = **Mq. 565,11**



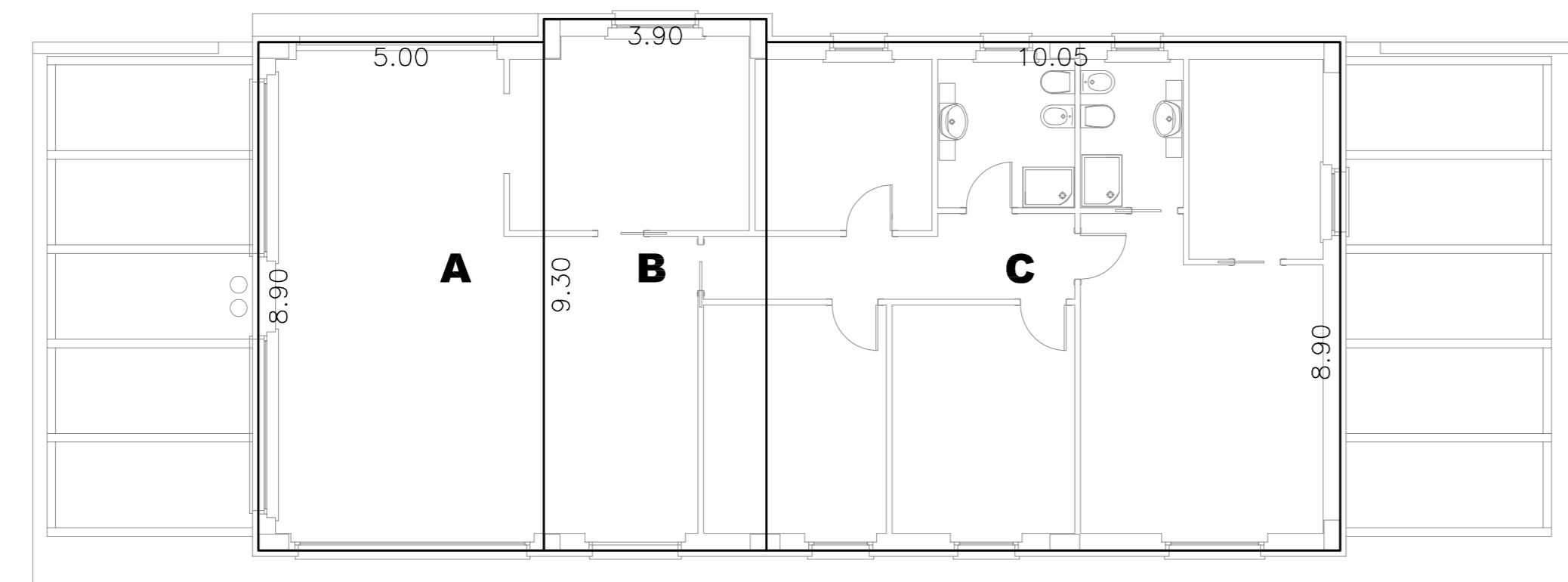
PIANO SECONDO

SUPERFICIE VANO SCALA PIANO SECONDO	
1	m ² (5,30 x 4,65) = m ² 24,65
Totale Sup. vano scala = m ² 24,65	

SUPERFICIE UTILE LORDA PIANO SECONDO	
A	m ² (11,85 x 4,65) = m ² 55,10
B	m ² (5,30 x 2,95) = m ² 15,64
C	m ² (5,275 x 4,95) = m ² 26,11
D	m ² (5,275 x 4,95) = m ² 26,11
E	m ² (5,30 x 2,95) = m ² 15,64
F	m ² (11,85 x 4,20) = m ² 49,77
Totale S.U.L. Piano Secondo = m ² 188,37	

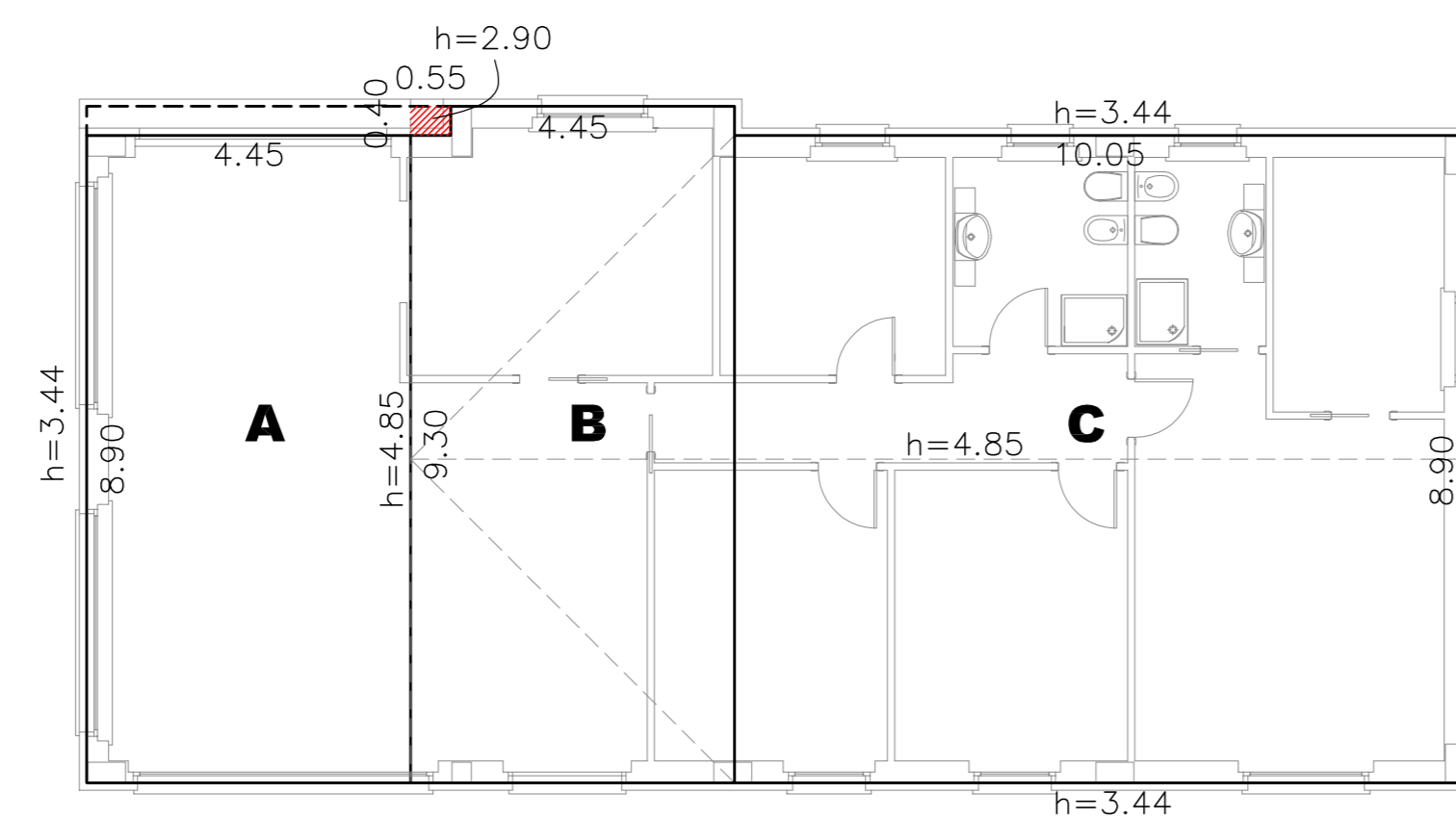
Superficie Piano Primo Mq (188,37 + 24,65) = **Mq. 213,02**
Superficie Vano Scala **Mq. 24,65**
Superficie Utile Lorda **Mq. 188,37**
Volumetria Piano terra Mc (188,37 x h= 3,00) = **Mq. 565,11**

EDIFICIO n.2



PIANTA PIANO TERRA

SUPERFICIE UTILE LORDA PIANO TERRA	
A	m ² (8,90 x 5,00) = m ² 44,50
B	m ² (9,30 x 3,90) = m ² 36,27
C	m ² (8,90 x 10,05) = m ² 89,45
Totale S.U.L. Piano Terra = m ² 170,22	



VOLUMETRIA PIANO TERRA	
A	mc. [8,90 x 4,45 x hm (4,85 + 3,44) : 2] = mc. 164,16
B	mc. [9,30 x 4,45 x hm (4,85 + 3,44) : 2] = mc. 171,54
C	mc. [(8,90 x 1,41) : 2 x hm 4,45 : 3] = mc. 9,31
a dehors	mc. [0,40 x 0,55 x hm 2,90] = mc. 0,64
C	mc. [8,90 x 10,05 x hm (4,85 + 3,44) : 2] = mc. 370,75
Totale VOLUMETRIA Piano Terra = mc. 715,12	

SUPERFICIE max Vano scala e ascensore

SUPERFICIE complessiva EDIFICIO n.1 Mq. 639,06

SUPERFICIE max Vano scala e ascensore
SUPERFICIE max Vano scala e ascensore = 20% della
Superficie complessiva dell'edificio n.1 = Mq. (639,06 x
20%) = Mq. 127,81

Superficie di progetto Vano scala e Ascensore Mq. 82,86

Verifica Mq. 82,86 < Mq. 127,81

SUPERFICIE UTILE LORDA max realizzabile Mq. 726,94
(rif. Tavola grafica n.4)

Superficie Utile Lorda di progetto

Superficie Utile Lorda EDIFICIO n.1 Mq. 556,20
Superficie Utile Lorda EDIFICIO n.2 Mq. 170,22

Totale Mq. 726,42

Verifica Mq. 726,42 < Mq. 726,94

VOLUMETRIA di PROGETTO

Volumetria EDIFICIO n.1 Mc. 1.668,60
Volumetria EDIFICIO n.2 Mc. 715,12

Totale Mc. 2.383,72

COMUNE DI FANO
 - Provincia di Pesaro e Urbino -



RIDUZIONE DELLA FASCIA DI RISPETTO CIMITERIALE
AI SENSI DELL'ART. 338 DEL R.D. n. 1265/1934
PER LA REALIZZAZIONE DI UN PIANO DI RECUPERO
DELL'AREA "EX MARMIFERA" IN VIALE J.F. KENNEDY
PREVIA INDIVIDUAZIONE DI UNA ZONA DI RECUPERO
AI SENSI DELL'ART. 27 DELLA LEGGE n. 457/1978

Comittente: **KENNEDY Srl**
 Viale Gozzi n. 23
 61032 FANO (PU)
 P.Iva 02613070412

Progettista: **Arch. GIORGIO BATTISTI** Collaboratore: **Geom. SORDONI MASSIMO**

Via Carqualle 19, 61030 LUCERZA (PU) tel. 0721 599600
 Via Roma 195/a, 61032 FANO (PU) tel. 0721 984701

Elaborato: **CALCOLO SUPERFICIE UTILE LORDA**
 Edificio n. 1 e n. 2

Revisione: Emisione: Scala: 1:100 Codice elaborazione: TAV. 09