

Geom. Fabio Orazzetti & Ing. Aldo Natalucci
Via A. De' Gabrielli n°4/b 61032 Fano (PU) - Tel. 0721-805787 o 338-1707028 Fax 0721-825708

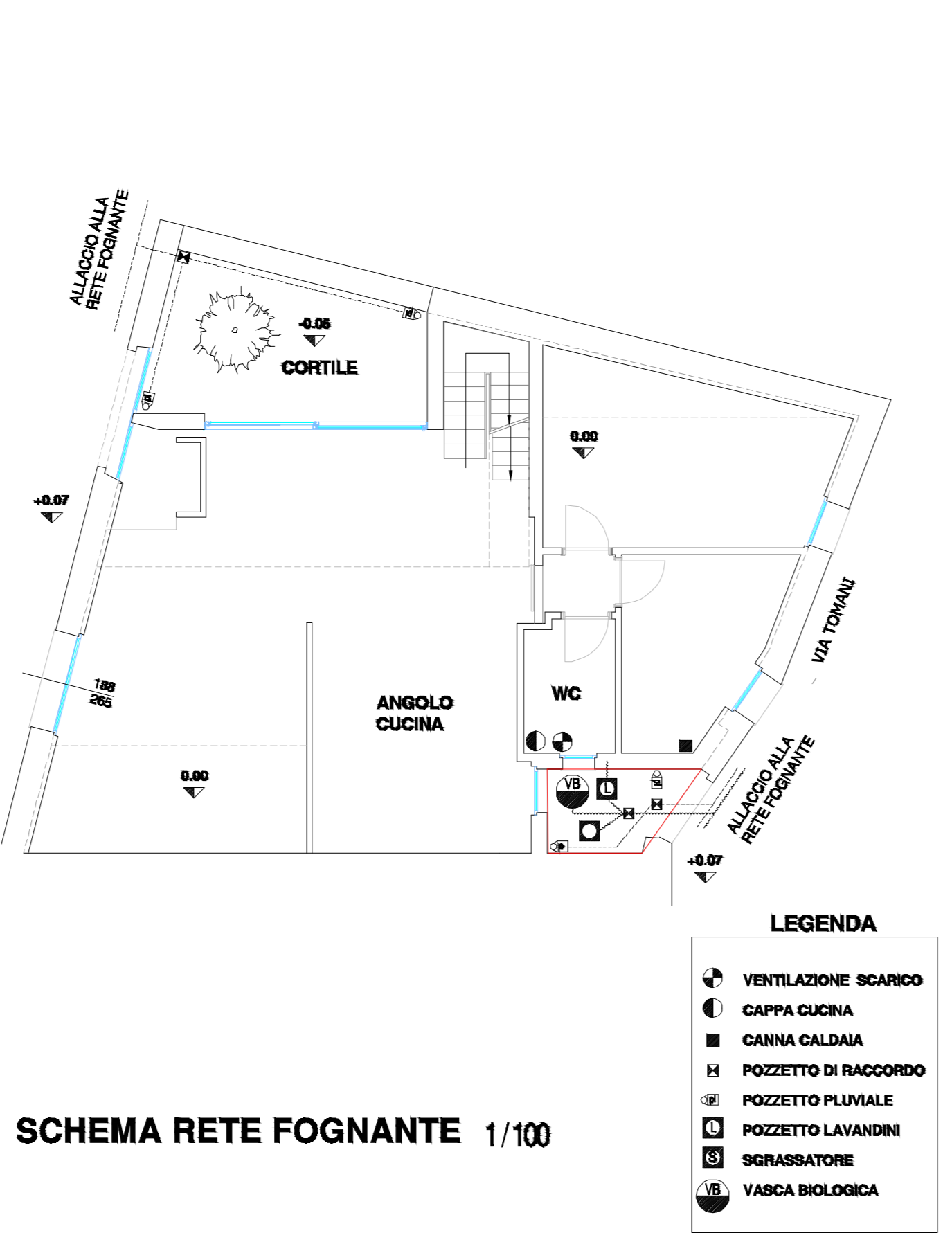
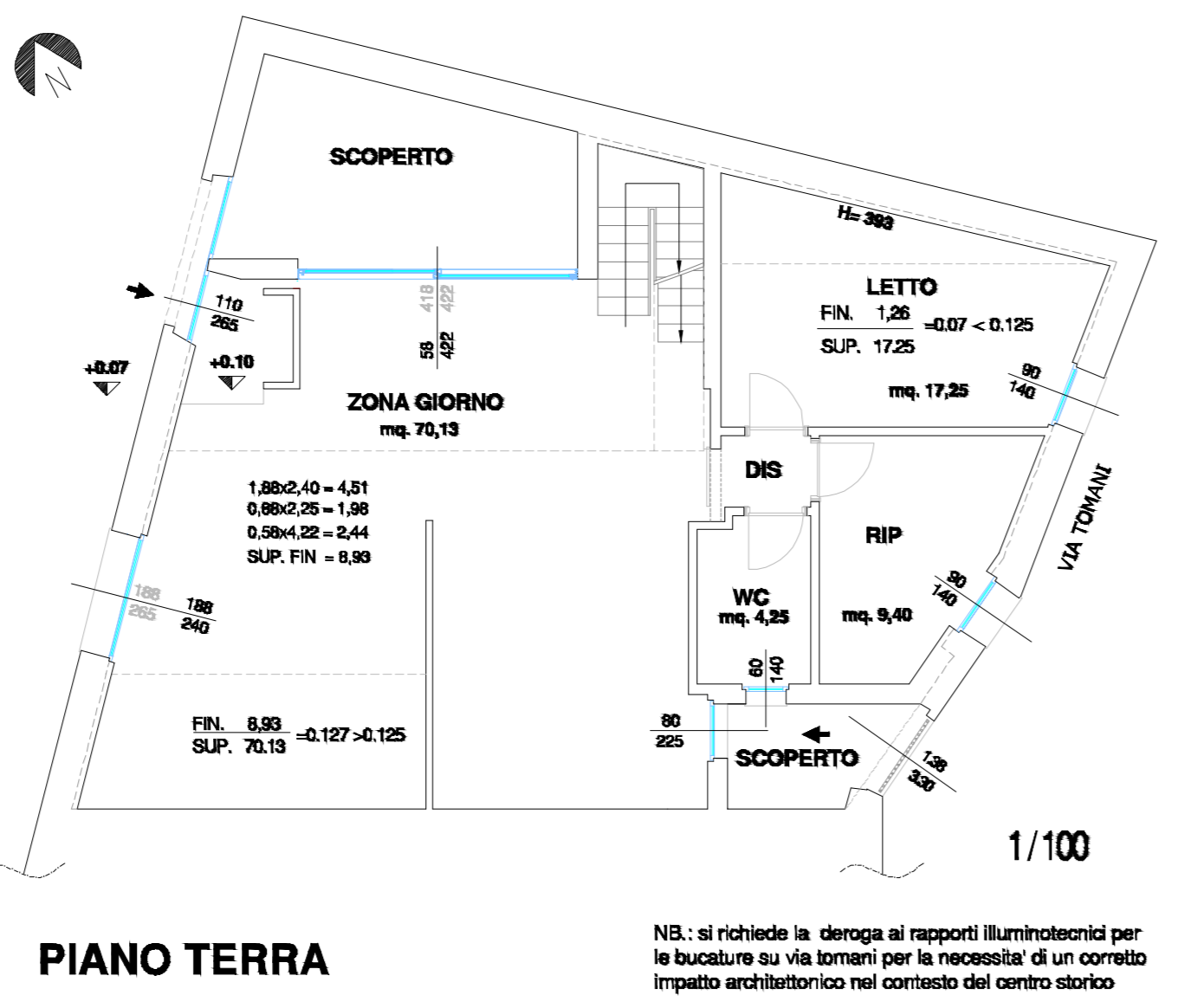
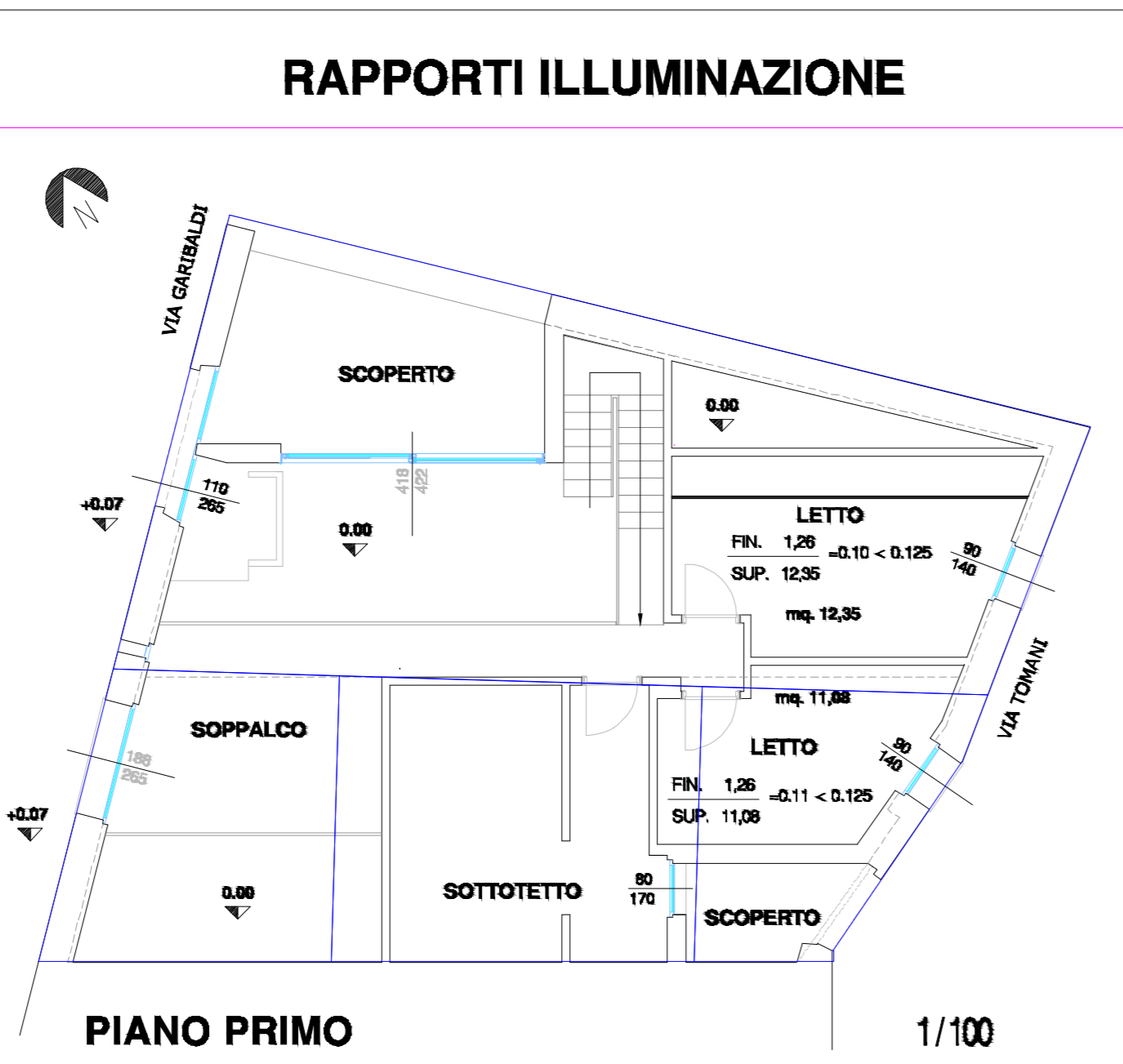
PROGETTISTA: Geom. Orazzetti Fabio
Comitente: **EREDI BARGNESI BARGNESI FABIO e CAMPANELLI ANNALISA**

Ing. Aldo Natalucci
Elaborato: **3**

PIANO DI RECUPERO IN VARIANTE AL PIANO PARTICOLAREGGIATO DEL CENTRO STORICO DI UN FABBRICATO SITO IN VIA GARIBOLDI N°115-117 E CAMBIO DI DESTINAZIONE D'USO

DATI TECNICI PLANIMETRIE

DATA: 20/01/2015 AGG: 20/01/2015 SCALA:



STATO DI FATTO - CALCOLO SUL / CUBATURA

STATO DI FATTO - VOLUME MC. 703,74
STATO DI FATTO - SUL MQ. 143,89

ALTEZZA	MC.	Hm	MC.	Hm
A	63,97	4,89	408,36	4,89
B	19,29	5,11	98,38	5,11
C	13,09	5,12	77,10	5,12
D	36,27	4,88	176,82	4,88

CALCOLO SUL

- a (1,84 x 7,39) 1/4 = mq. 6,00
- b (2,84 x 12,36) 1/4 = mq. 15,30
- c (12,35 x 4,87) = mq. 57,87
- d (4,87 x 1,52) 1/4 = mq. 3,54
- e (4,89 x 1,08) 1/4 = mq. 2,48
- f (4,88 x 4,38) 1/4 x 3,82 = mq. 18,77

CALCOLO ALTEZZE

- A MQ. 63,97 Hm = 396,401/6207/4 = 4,89
- B MQ. 19,29 Hm = 587,429/2 = 5,11
- C MQ. 13,09 Hm = 170,420/2 = 5,12
- D MQ. 36,27 Hm = 1327,480/2 = 5,12

CALCOLO CUBATURA

- A MQ. 41,88 x Hm 4,89 = MC. 204,80
- B MQ. 19,29 x Hm 5,11 = MC. 98,38
- C MQ. 13,09 x Hm 5,12 = MC. 77,10
- D MQ. 36,27 x Hm 4,88 = MC. 176,82

SUL - TOTALE MQ. 143,89 CUBATURA TOTALE MC. 703,74

STATO DI PROGETTO - CALCOLO CUBATURA

STATO DI PROGETTO - VOLUME MC. 601,99

ALTEZZA	MC.	Hm	MC.	Hm
A	63,97	4,89	408,36	4,89
B	19,29	5,11	98,38	5,11
C	13,09	5,12	77,10	5,12
D	36,27	4,88	176,82	4,88

CALCOLO SUL

- a (8,21 x 4,49) 1/4 x 7,17 = mq. 38,21
- b (4,49 x 1,59) 1/4 = mq. 3,47
- c (4,91 x 4,42) 1/4 x 1,28 = mq. 5,97
- d (4,42 x 3,32) 1/4 x 1,83 = mq. 8,30
- e (10,36 x 9,27) x 4,50 = mq. 44,03
- f (8,65 x 5,98) 1/4 x 3,80 = mq. 24,58

CALCOLO ALTEZZE

- A MQ. 41,88 x Hm 4,89 = MC. 204,80
- B MQ. 19,29 x Hm 5,11 = MC. 98,38
- C MQ. 13,09 x Hm 5,12 = MC. 77,10
- D MQ. 36,27 x Hm 4,88 = MC. 176,82

CALCOLO CUBATURA

- A MQ. 41,88 x Hm 4,89 = MC. 204,80
- B MQ. 19,29 x Hm 5,11 = MC. 98,38
- C MQ. 13,09 x Hm 5,12 = MC. 77,10
- D MQ. 36,27 x Hm 4,88 = MC. 176,82

TOTALE MQ. 122,54 TOTALE MC. 601,99

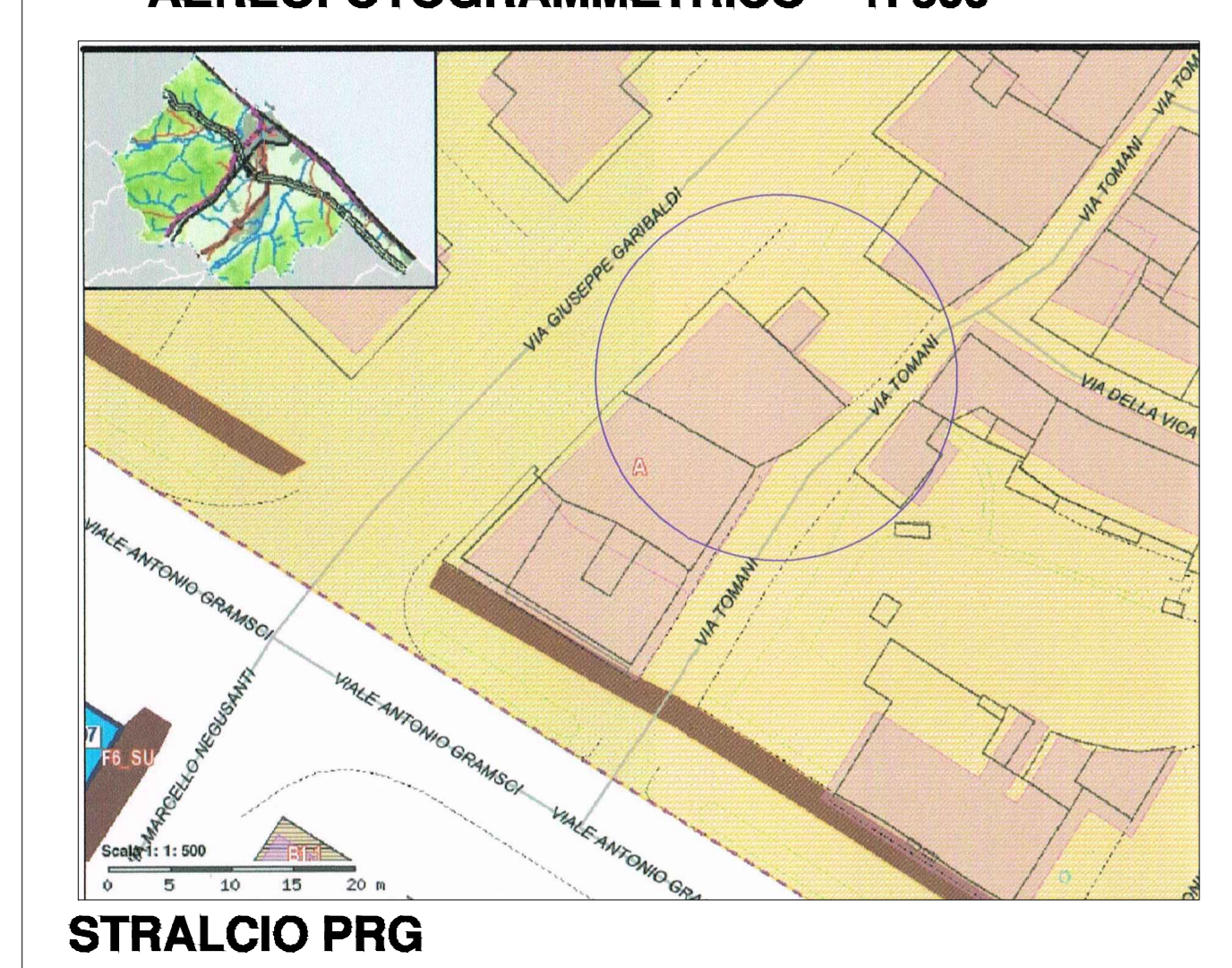
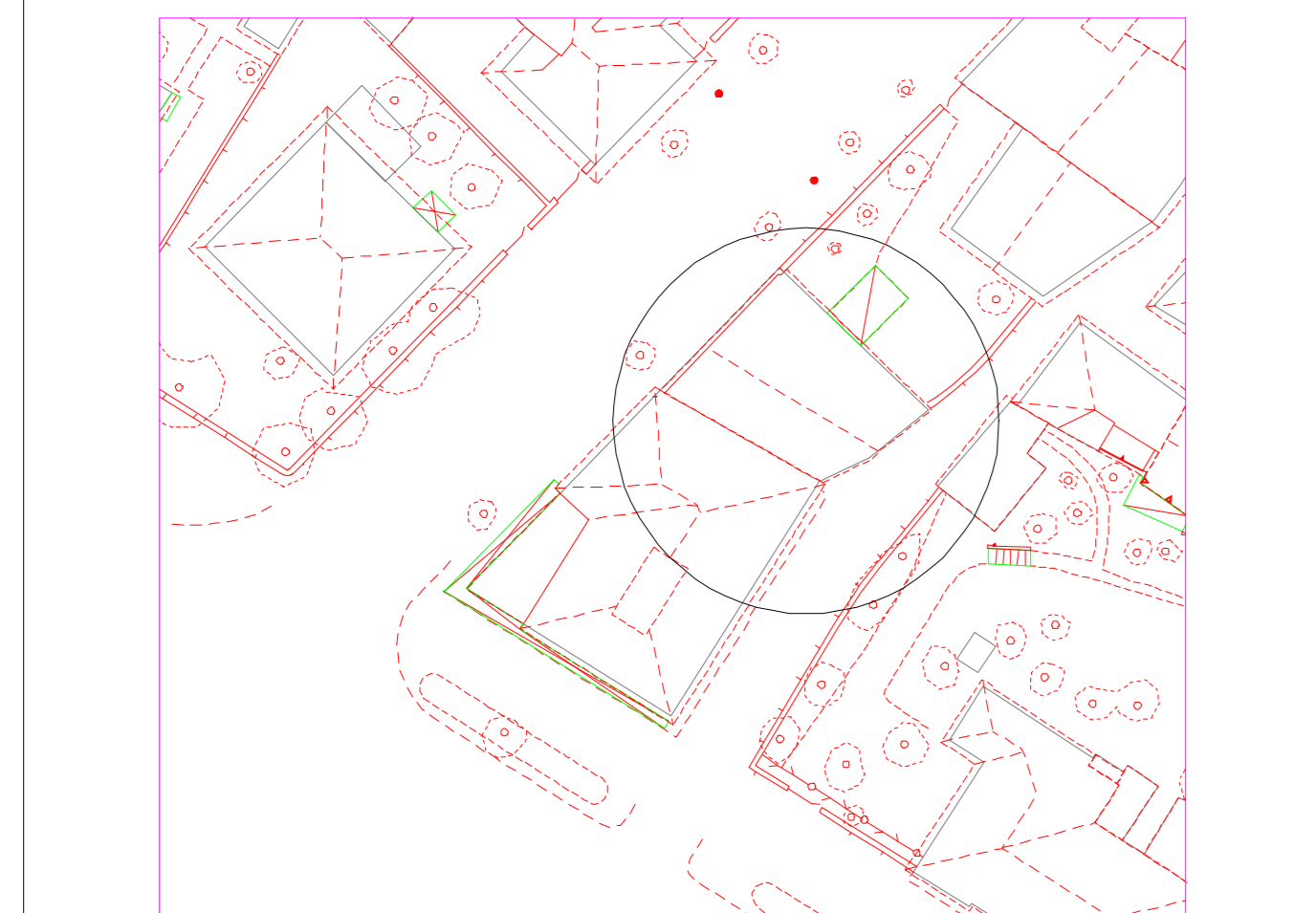
STATO DI PROGETTO - CALCOLO SUL

STATO DI PROGETTO - SUL MQ. 198,17

PIANO TERRA SUL MQ. 122,54

PRIMO PIANO SUL MQ. 75,18

SUL DI PROGETTO TOTALE MQ. 198,17



CALCOLO ALTEZZE MEDIE DEI LOCALI

ZONA GIORNO PIANO TERRA

CALCOLO SUP. ZONA GIORNO

- a (2,05 x 1,68) 1/4 x 1,61 = mq. 2,38
- b (7,18 x 8,07) 1/4 x 8,00 = mq. 58,54
- c (1,89 x 0,29) = mq. 0,55
- d (0,29 x 0,29) = mq. 0,08
- e (1,79 x 0,26) = mq. 0,46

TOTALE MQ. 70,12

CALCOLO VOLUME ZONA GIORNO

- a (2,05 x 1,68) 1/4 x 1,61 x h. 4,19 = MC. 12,46
- b (7,18 x 8,07) 1/4 x 2,60 x h. 4,50 = MC. 90,49
- c (1,89 x 0,29) = mq. 0,55 x h. 4,50 = MC. 2,48
- d (0,29 x 0,29) = mq. 0,08 x h. 4,50 = MC. 0,36
- e (1,79 x 0,26) = mq. 0,46 x h. 4,50 = MC. 2,07

TOTALE MC. 105,86 / mq. 70,12 = Hm 3,41

RAPPORTO SUP. ZONA GIORNO / SOPPALCO

CALCOLO SUP. ZONA GIORNO

- a (2,05 x 1,68) 1/4 x 1,61 = mq. 2,38
- b (7,18 x 8,07) 1/4 x 8,00 = mq. 58,54
- c (1,89 x 0,29) = mq. 0,55
- d (0,29 x 0,29) = mq. 0,08
- e (1,79 x 0,26) = mq. 0,46

SUP. ZONA GIORNO TOTALE MQ. 70,12

CALCOLO SUP. SOPPALCO

- a (1,21 x 1,09) = mq. 1,32
- b (0,29 x 0,88) = mq. 0,26
- c (0,89 x 4,30) = mq. 3,79
- d (4,41 x 3,99) 1/4 x 3,52 = mq. 15,29

SUP. SOPPALCO TOTALE MQ. 10,26 < MQ. 35,08

VERIFICA LEGGE 13/89

con le prescrizioni del d.m. 14-08-1989 n. 236 secondo l'art.1 comma 4 della legge 13/89 riguardante l'abbattimento delle barriere architettoniche

STATO DI FATTO DISEGNO SCALA 1/50

ADATTABILITA'

- a (8,69 x 5,69) 1/4 x 2,77 = mq. 17,06
- b (8,69 x 2,39) 1/4 = mq. 5,10
- c (2,39 x 0,96) 1/4 x 1,12 = mq. 3,41
- d (3,32 x 3,36) = mq. 12,23
- e (4,86 x 6,46) = mq. 29,48
- f (4,10 x 4,97) 1/4 x 2,42 = mq. 15,50

PRIMO PIANO SUL MQ. 75,18

PIANO TERRA SUL MQ. 122,54

PRIMO PIANO SUL MQ. 75,18

SUL DI PROGETTO TOTALE MQ. 198,17