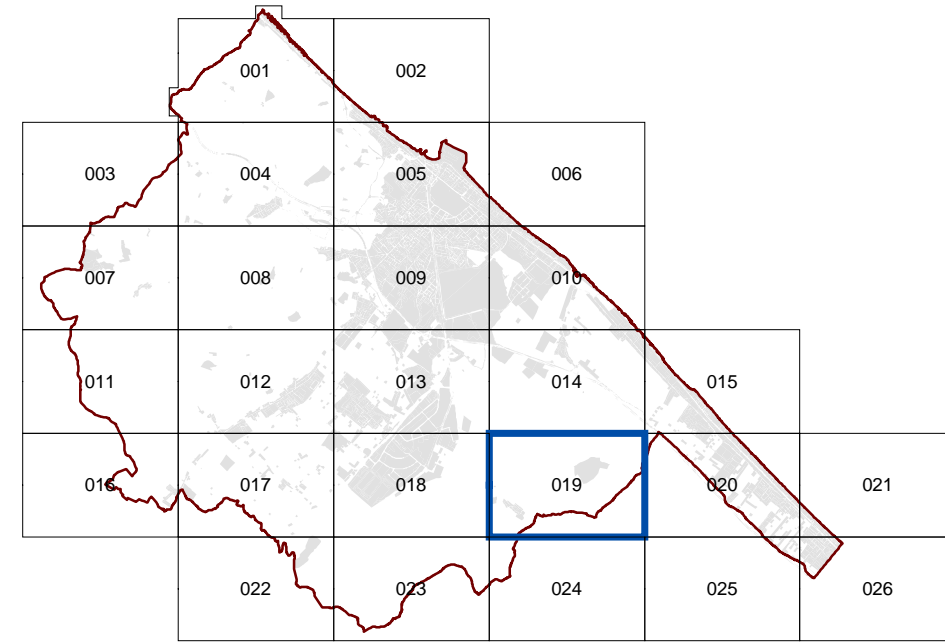




Città di Fano

Piano Regolatore Generale



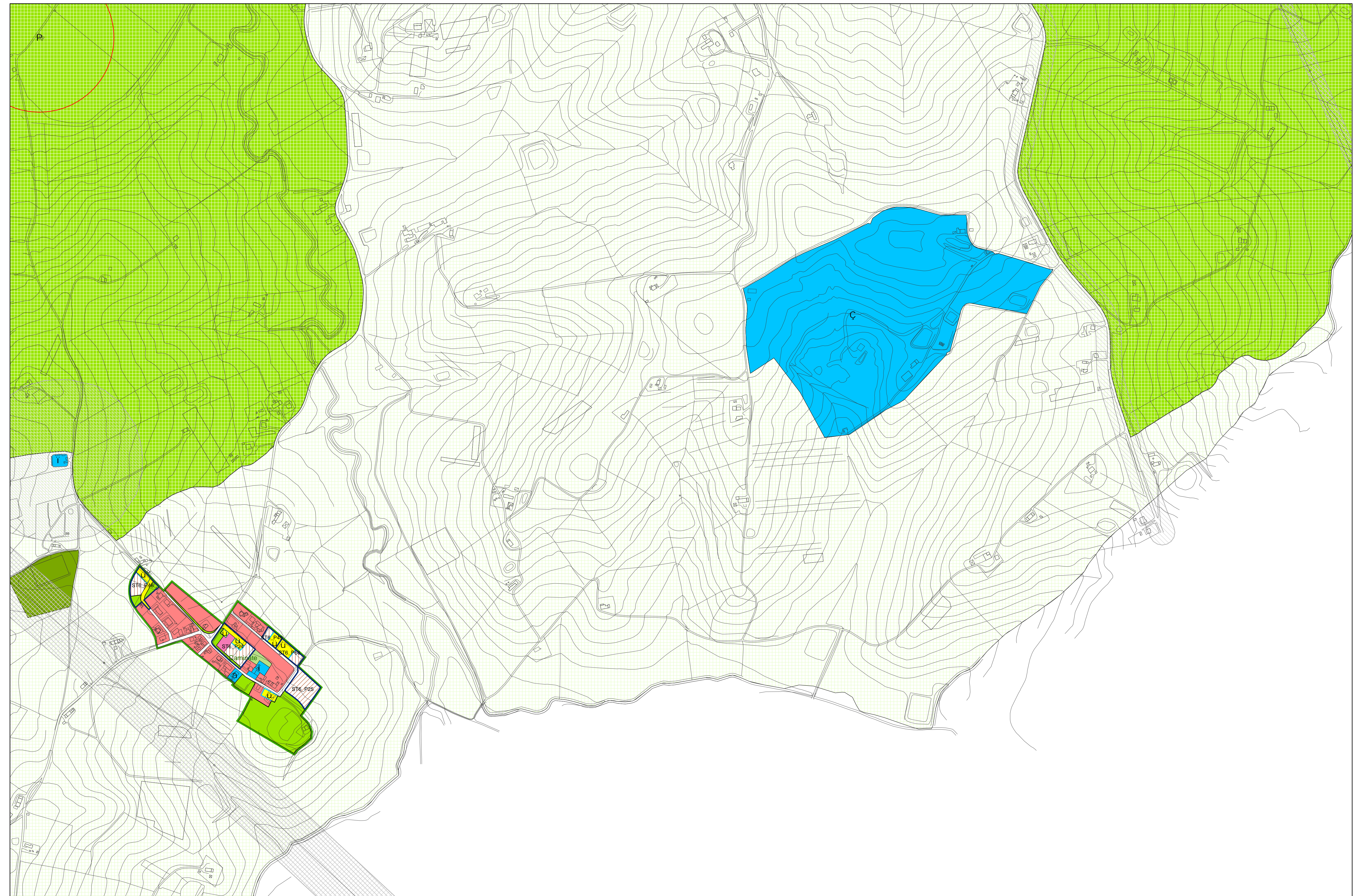
Adottato con delibera consiliare
n°337 del 19/12/2006

Adottato definitivamente con delibera consiliare
n°232 del 29/09/2007

TAV. 019

Scala :1:5.000

Settembre 2007



| | |
|---|---|
| ZONE RESIDENZIALI | |
| A Storico Artistiche | B3.1 Residenziali di completamento di aree interclassate |
| B1.1 Residenziali saturate con presenza di valori storico-architettonici e/o ambientali | B3.2 Residenziali di completamento da conservare a valle della strada interquartieri |
| B1.2 Residenziali saturate con conservazione della superficie coperta dei fabbricati | B3.3 Residenziali di completamento da conservare a monte della strada interquartieri ed a sud del Fiume Metauro |
| B1.3 Residenziali saturate con conservazione della superficie utile | B4 Residenziali convenzionali (ex fortificazioni) |
| B2.1 Residenziali semisature a valle della strada interquartieri | B5.1 Residenziali di completamento dei nuclei estraneità esistenti |
| B2.2 Residenziali semisature a monte della strada interquartieri ed a sud del fiume Metauro | B5.2 Residenziali di completamento della "borgata rurale di Metaurilia" |
| B2.3 Residenziali semisature da riqualificare a valle della strada interquartieri | C1 Residenziali di espansione |
| | C2 Residenziali di ricucitura urbana |
| ZONE PRODUTTIVE | |
| D1 Industriali e/o artigianali esistenti | D5 Turistico - alberghiere esistenti |
| D2 Industriali e/o artigianali di nuova formazione | D6 Turistico - alberghiere di nuova formazione |
| D3 Commerciali e/o direzionali esistenti (C1-C2 Grande distribuzione) | D7 Turistico - ricreative esistenti |
| D3.1 Commerciali e/o direzionali a bassa densità | D8 Zone di riqualificazione urbanistica a carattere turistico ricreativo |
| D4 Commerciali e/o Direzionali di nuova formazione (G1-G2 Grande distribuzione) | D8.1 Zone produttive a carattere turistico-ricettivo per la formazione di villaggi turistici |
| ZONE AGRICOLE | |
| E1 Agricole | E3 Agricole di rispetto |
| E2 Agricole con presenza di valori paesaggistici | E4 Agricole di ristrutturazione ambientale |
| ZONE DI VERDE | |
| F1 Verde attrezzato | F3 Verde a servizio della balneazione |
| F2 Verde per attrezzature sportive | F4 Verde privato |
| ZONE PER ATTREZZATURE DI PUBBLICO INTERESSE | |
| F5_IC Servizi pubblici o di interesse collettivo (i "vigili del fuoco" - "ASST") | F6_SM Scuole dell'infanzia |
| F5_H Ospedali | F6_SO Primo ciclo |
| F5_M Mercati alimentari | F6_SS Secondo ciclo |
| F5_EA Aeroportuale turistico | F6_SU Istruzione e formazione superiore |
| F5_C Cimiteri | F7 Attrezzature religiose |
| F5_PM Attrezzature polifunzionali | F8_D Discarica |
| F5_CC Convitti e conventi | F8_Dep Depuratori |
| F5_E Caserme | F8_IT Impianti tecnologici |
| ZONE PER LA VIABILITA' | |
| P1 Viabilità veicolare di progetto | P4 Viabilità pedonale e ciclabile esistente e di progetto |
| P2_es Parcheggi esistenti | P5 Stazione autocorriere |
| P2_pf Parcheggi di progetto | P6 Zone ferroviarie |
| P3 Attrezzature di assistenza stradale | P Sottopassi carrabili/pedonali |
| ZONE A VINCOLO SPECIALE | |
| V1 Fasce di rispetto stradale | V5 Zone di protezione dei pozzi comunali |
| V2 Fasce di rispetto cimiteriale | V6 Fasce di rispetto centrali elettr. ed elettrodotto |
| V3 Fasce di rispetto dei pozzi comunali | V7 Fasce di rispetto per depuratori |
| | V9 Fasce di rispetto per ferrovia |
| | V11 Aree sottoposte dall'ordinamento del fiume Metauro nel novembre del 2005 |
| | P Pozzi idrici comunali |
| | P Allineamento manufatti |
| PERIMETRAZIONI | |
| n Comparti Unitari | C Centri Abitati |