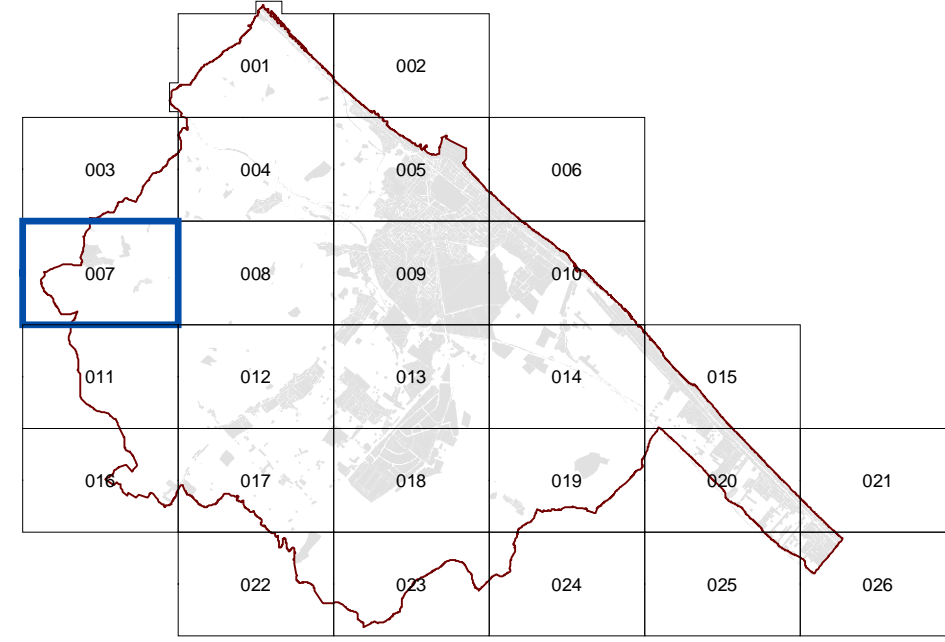




**Città di Fano**

Piano Regolatore Generale



Adottato con delibera consiliare  
n° 337 del 19/12/2006

Adottato definitivamente con delibera consiliare  
n° 232 del 29/09/2007

**TAV. 007**

Scala :1:5.000

Settembre 2007

<b>ZONE RESIDENZIALI</b>	
A Storico Artistiche	B3.1 Residenziali di completamento di aree interclassate
B1.1 Residenziali saturate con presenza di valori storico-architettonici e/o ambientali	B3.2 Residenziali di completamento da convenzionare a valle della strada interquartieri
B1.2 Residenziali saturate con conservazione della superficie coperta dei fabbricati	B3.3 Residenziali di completamento da convenzionare a monte della strada interquartieri ed a sud del Fiume Metauro
B1.3 Residenziali saturate con conservazione della superficie utile	B4 Residenziali convenzionate (ex fortificazioni)
B2.1 Residenziali semisature a valle della strada interquartieri	B5.1 Residenziali di completamento dei nuclei estrinseci esistenti
B2.2 Residenziali semisature a monte della strada interquartieri ed a sud del fiume Metauro	B5.2 Residenziali di completamento della "Borgata rurale di Medaullio"
B2.3 Residenziali semisature da riqualificare a valle della strada interquartieri	C1 Residenziali di espansione
	C2 Residenziali di ricucitura urbana
<b>ZONE PRODUTTIVE</b>	
D1 Industriali e/o artigianali esistenti	D5 Turistico - alberghiere esistenti
D2 Industriali e/o artigianali di nuova formazione	D6 Turistico - alberghiere di nuova formazione
D3 Commerciali e/o direzionali esistenti (G1-G2 Grande distribuzione)	D7 Turistico - ricreative esistenti
D3.1 Commerciali e/o direzionali a bassa densità	D8 Zone di riqualificazione urbanistica a carattere turistico ricreativo
D4 Commerciali e/o direzionali di nuova formazione (G1-G2 Grande distribuzione)	D8.1 Zone produttive a carattere turistico ricettivo per la formazione di villaggi turistici
<b>ZONE AGRICOLE</b>	
E1 Agricole	E3 Agricole di rispetto
E2 Agricole con presenza di valori paesaggistici	E4 Agricole di ristrutturazione ambientale
<b>ZONE DI VERDE</b>	
F1 Verde attrezzato	F3 Verde a servizio della balneazione
F2 Verde per attrezzature sportive	F4 Verde privato
<b>ZONE PER ATTREZZATURE DI PUBBLICO INTERESSE</b>	
F5_IC Servizi pubblici o di interesse collettivo (1° e 2° grado scuola - ASE I)	F6_SM Scuole dell'infanzia
F5_H Ospedali	F6_SO Primo ciclo
F5_M Mercati alimentari	F6_SS Secondo ciclo
F5_EA Aeroporto turistico	F6_SU Istruzione e formazione superiore
F5_C Climalteri	F7 Attrezzature religiose
F5_PM Attrezzature polifunzionali	F8_D Discarica
F5_CC Conventi e conventi	F8_Dep Depuratori
F5_E Caserme	F8_IT Impianti tecnologici
<b>ZONE PER LA VIABILITA'</b>	
P1 Viabilità veicolare di progetto	P4 Viabilità pedonale e ciclabile esistente e di progetto
P2_es Parcheggi esistenti	P5 Stazione autocorriere
P2_pr Parcheggi di progetto	P6 Zone ferroviarie
P3 Attrezzature di assistenza stradale	P Sottopassi carrabili/pedonali
<b>ZONE A VINCOLO SPECIALE</b>	
V1 Fasce di rispetto stradale	V5 Zone di protezione dei pozzi comunali
V2 Fasce di rispetto cimiteriale	V6 Fasce di rispetto centrali elettr. ed elettrodotti
V3 Fasce di rispetto per linee ferroviarie	V7 Fasce di rispetto per depuratori
V4 Fasce di rispetto per linee ferroviarie	V9 Fasce di rispetto per ferrovie
V5 Zone di rispetto dei pozzi comunali	V11 Aree salvaguardate dall'inquinazione del fiume Metauro nel novembre del 2005
V6 Fasce di rispetto centrali elettr. ed elettrodotti	P Pozzi idrici comunali
V7 Fasce di rispetto per depuratori	P Allineamento manufatti
<b>PERIMETRAZIONI</b>	
n Comparti Unitari	c Centri Abitati

