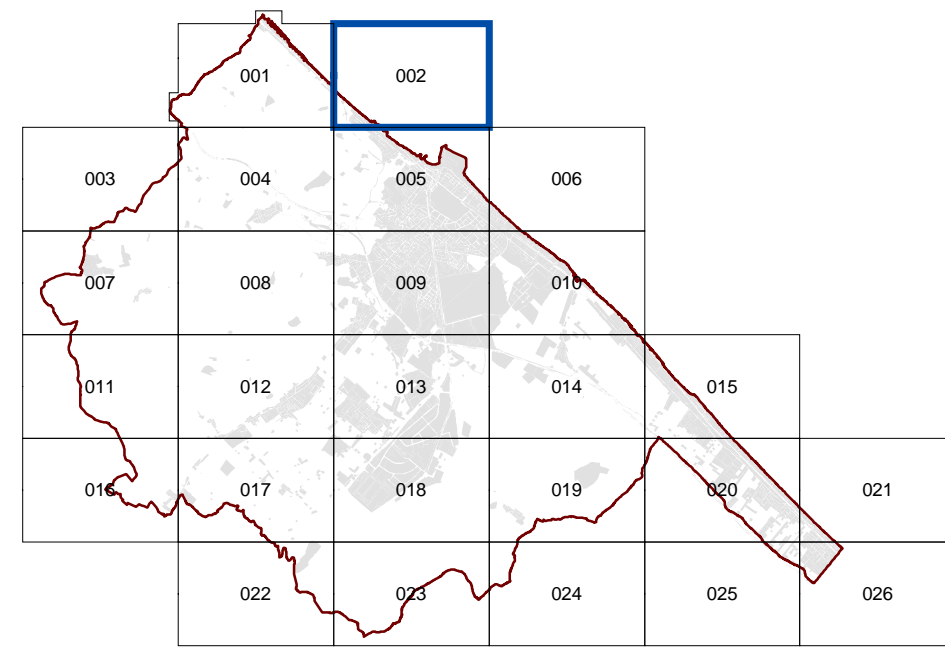




Città di Fano

Piano Regolatore Generale



Adottato con delibera consiliare
n°337 del 19/12/2006

Adottato definitivamente con delibera consiliare
n°232 del 29/09/2007

TAV. 002

Scala : 1:5.000

Settembre 2007

ZONE RESIDENZIALI

A	Storico Artistiche	B3.1	Residenziali di completamento di aree interclassate
B1.1	Residenziali saturate con presenza di valori storico-architettonici e/o ambientali	B3.2	Residenziali di completamento da conservare a valle della strada interquartieri
B1.2	Residenziali saturate con conservazione della superficie coperta dei fabbricati	B3.3	Residenziali di completamento da conservare a monte della strada interquartieri ed a sud del Fiume Metauro
B1.3	Residenziali saturate con conservazione della superficie utile	B4	Residenziali convenzionali (ex fortificazioni)
B2.1	Residenziali semisature a valle della strada interquartieri	B5.1	Residenziali di completamento dei nuclei esistenti
B2.2	Residenziali semisature a monte della strada interquartieri ed a sud del fiume Metauro	B5.2	Residenziali di completamento della "borgata rurale di Metauria"
B2.3	Residenziali semisature da riqualificare a valle della strada interquartieri	C1	Residenziali di espansione
		C2	Residenziali di ricicatura urbana

ZONE PRODUTTIVE

D1	Industriali e/o artigianali esistenti	D5	Turistico - alberghiere esistenti
D2	Attività commerciali di vicinato	D6	Turistico - alberghiere di nuova formazione
D3	Industriali e/o artigianali di nuova formazione	D7	Turistico - ricreative esistenti
D3.1	Commerciali e/o direzionali esistenti (G1-G2 Grande distribuzione)	D8	Zone di riqualificazione urbanistica a carattere turistico ricreativo
D4	Commerciali e/o direzionali di nuova formazione (G1-G2 Grande distribuzione)	D8.1	Zone produttive a carattere turistico-ricettivo per la formazione di villaggi turistici

ZONE AGRICOLE

E1	Agricole	E3	Agricole di rispetto
E2	Agricole con presenza di valori paesaggistici	E4	Agricole di ristrutturazione ambientale

ZONE DI VERDE

F1	Verde attrezzato	F3	Verde a servizio della balneazione
F2	Verde per attrezzature sportive	F4	Verde privato

ZONE PER ATTREZZATURE DI PUBBLICO INTERESSE

F5_IC	Servizi pubblici o di interesse collettivo (i "vigili del fuoco" - "ASEI")	F6_SM	Scuole dell'infanzia
F5_H	Ospedali	F6_SO	Primo ciclo
F5_M	Mercati alimentari	F6_SS	Secondo ciclo
F5_EA	Aeroporto turistico	F6_SU	Istruzione e formazione superiore
F5_C	Cimiteri	F7	Attrezzature religiose
F5_PM	Attrezzature polifunzionali	F8_D	Discarica
F5_CC	Convitti e conventi	F8_Dep	Depuratori
F5_E	Caserme	F8_IT	Impianti tecnologici

ZONE PER LA VIABILITA'

P1	Viabilità veicolare di progetto	P4	Viabilità pedonale e ciclabile esistente e di progetto
P2_es	Parcheggi esistenti	P5	Stazione autocorriere
P2_pf	Parcheggi di progetto	P6	Zone ferroviarie
P3	Attrezzature di assistenza stradale		Sottopassi carrabili/pedonali

ZONE A VINCOLO SPECIALE

V1	Fasce di rispetto stradale	V5	Zone di protezione dei pozzi comunali	V9	Fasce di rispetto per ferrovia
V2	Fasce di rispetto cimiteriale	V6	Fasce di rispetto centrali elettrodi	V11	Area allegata dall'ordinanza del fiume Metauro nel novembre del 2005
V5	Zone di rispetto dei pozzi comunali	V7	Fasce di rispetto per depuratori	P	Pozzi idrici comunali
					Allineamento manufatti

PERIMETRAZIONI

n	Comparti Unitari		Centri Abitati
---	------------------	--	----------------

