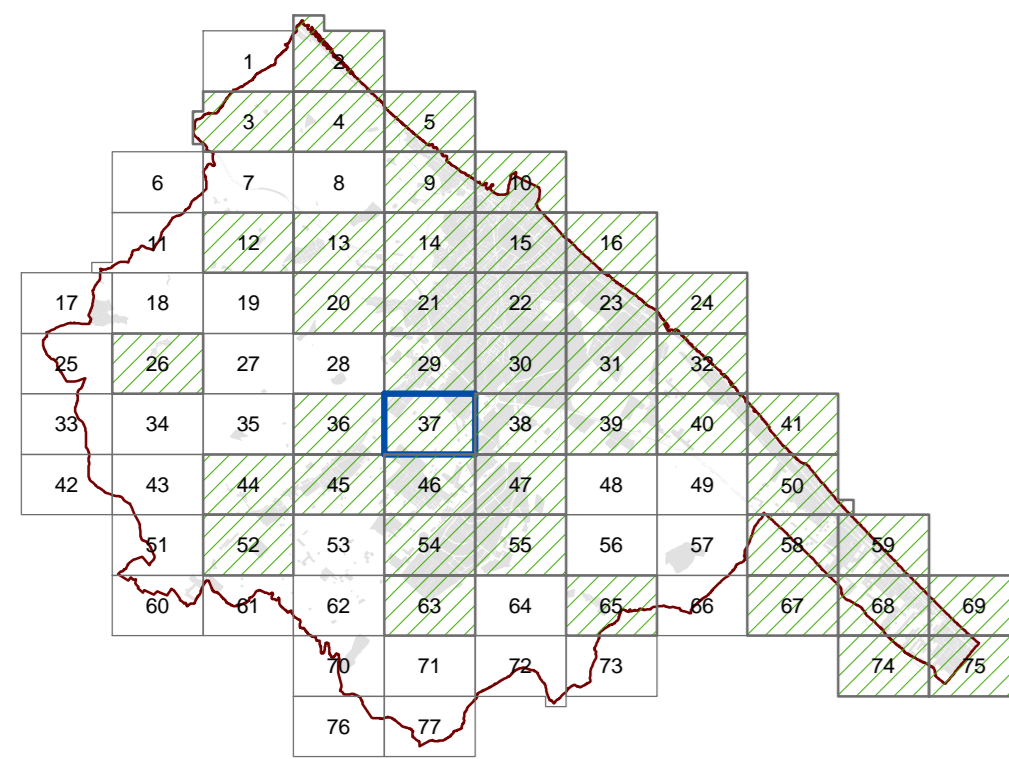


Progetto Urbanistico



Piano Regolatore Generale



Adottato con delibera consiliare n°337 del 19/12/2006

TAV.37

Scala : 1:2.000

Dicembre 2006

ZONE RESIDENZIALI		
	A	Storico Artistiche
	B1.1	Residenziali saturate con presenza di valori storico-architettonici o ambientali
	B1.2	Residenziali saturate con conservazione dell'area di sodine dei fabbricati
	B1.3	Residenziali saturate con conservazione della superficie utile
	B2.1	Residenziali semisature a valle della strada interquartieri
	B2.2	Residenziali semisature a monte della strada interquartieri ed a sud del fiume Metauro
	B2.3	Residenziali semisature da riqualificare a valle della strada interquartieri
	B3.1	Residenziali di completamento di aree interclassie
	B3.2	Residenziali di completamento da conservare a valle della strada interquartieri
	B3.3	Residenziali di completamento da conservare a monte della strada interquartieri ed a sud del fiume Metauro
	B4	Residenziali convenzionate (ex autorizzazioni)
	B5.1	Residenziali di completamento dei nuclei abitativi esistenti
	B5.2	Residenziali di completamento della "borgata rurale di Metaurilla"
	C1	Residenziali di espansione
	C2	Residenziali di riciclaggio urbana

ZONE PRODUTTIVE		
	D1	Industriali e/o artigianali esistenti
	D2	Industriali e/o artigianali di nuova formazione
	D3	Commerci edizionali esistenti (G1-G2 Grande distribuzione)
	D3.1	Commerci edizionali a bassa densità
	D4	Commerci edizionali di nuova formazione (G1-G2 Grande distribuzione)
	D5	Turistico - alberghero esistenti
	D6	Turistico - alberghero di nuova formazione
	D7	Turistico - ricreative esistenti
	D8	Zone di riqualificazione urbanistica a carattere turistico ricreativo
	D8.1	Zone produttive a carattere turistico-ricettivo per la formazione di villaggi turistici

ZONE AGRICOLE		
	E1	Agricole
	E2	Agricole con presenza di valori paesaggistici
	E3	Agricole di rispetto
	E4	Agricole di ristrutturazione ambientale

ZONE DI VERDE		
	F1	Verde attrezzato
	F2	Verde per attrezzature sportive
	F3	Verde a servizio della balneazione
	F4	Verde privato

ZONE PER ATTREZZATURE DI PUBBLICO INTERESSE		
	F5_IC	Servizi pubblici di interesse collettivo
	F5_H	Ospedali
	F5_M	Mercati alimentari
	F5_EA	Aeroporto turistico
	F5_C	Cimiteri
	F5_PM	Attrezzature polifunzionali
	F5_CC	Convitti e conventi
	F5_E	Caserno
	F6_SM	Scuole dell'infanzia
	F6_SO	Primo ciclo
	F6_SS	Secondo ciclo
	F6_SU	Istruzione e formazione superiore
	F7	Attrezzature religiose
	F8_D	Discarica
	F8_Dep	Depuratori
	F8_IT	Impianti tecnologici

ZONE PER LA VIABILITA'		
	P1	Viabilità veicolare di progetto
	P2_es	Parcheggi esistenti
	P2_pr	Parcheggi di progetto
	P3	Attrezzature di assistenza stradale
	P4	Viabilità pedonale e ciclabile esistenti e di progetto
	P5	Stazione autocorriere
	P6	Zone ferroviarie
	P6	Sottopassi canablipedonali

ZONE A VINCOLO SPECIALE		
	V1	Fasce di rispetto stradale
	V2	Fasce di rispetto dimilitare
	V3	Fasce di rispetto di opere d'arte e monumenti
	V4	Fasce di rispetto di beni culturali
	V5	Fasce di rispetto dei pozzi comunali
	V6	Fasce di protezione dei pozzi comunali
	V7	Fasce di rispetto per depuratori
	V8	Fasce di rispetto per ferrovie
	V9	Fasce di rispetto per ferrovie
	V11	Aree allagate dall'invasione del fiume Metauro nel novembre del 2005
	P7	Pozzi idrici comunali
	P8	Allineamento manufatti

PERIMETRAZIONI		
	n	Comparti Unitari
	CA	Centri Abitati

