



11
12
13
14

Realizzazione di un nuovo edificio
scolastico destinato a scuola primaria
previa demolizione dell'esistente

PROGETTO ESECUTIVO
ottobre 2019

elaborato
**PROGETTO ARCHITETTONICO
TAV. A3**

**PIANTA PIANO TERRA E VERIFICA DEGLI
INDICI MINISTERIALI**
Pianta scala 1:100

Elaborato aggiornato come da disposizioni del "Piano di controllo
progetto "esecutivo" ed opera del PROVVEDIMENTO
INTERREGIONALE PER LE OPERE PUBBLICHE TOSCANA,
MARCHE E UMBRIA del 04-03-2005, codice commessa
AC-RPM-FV-12020

Progetto esecutivo:
arch. GIANLUCA GOSTOLI

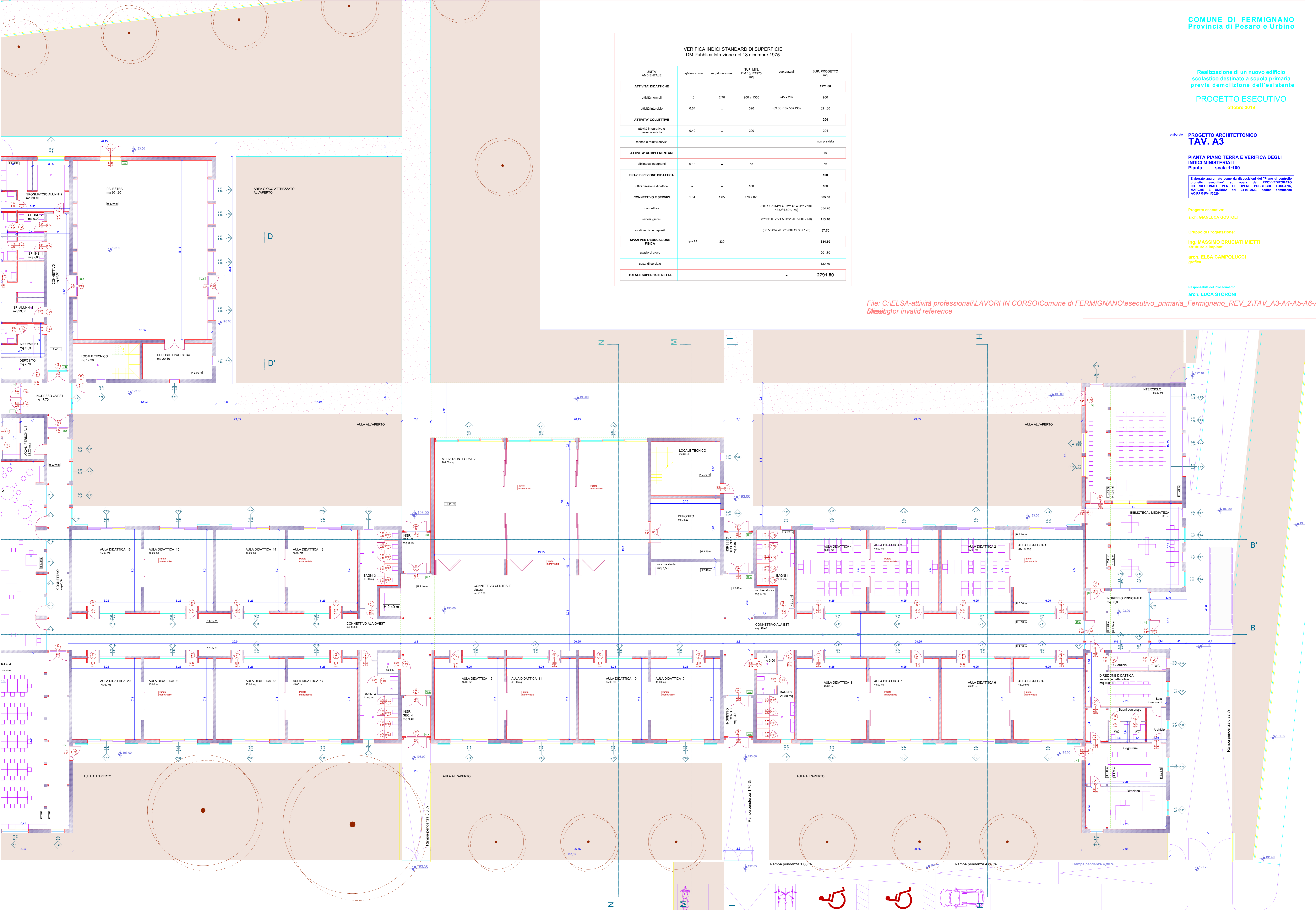
Gruppo di Progettazione:
Ing. MASSIMO BRUCIATI MIETTI
strutture e impianti
arch. ELSA CAMPOLUCCI
grafica

Responsabile del Procedimento
arch. LUCA STORONI

VERIFICA INDICI STANDARD DI SUPERFICIE
DM Pubblica Istruzione del 16 dicembre 1975

UNITA' AMBIENTALE	mq/alunno min	mq/alunno max	SUP. MIN. DM 19/12/1975 mq	sup. parziali	SUP. PROGETTO mq
ATTIVITA' DIDATTICHE					1221,86
attività normali	1,8	2,70	900 a 1350	(45 x 20)	900
attività interseco	0,64	-	320	(80,30+102,50+130)	321,90
ATTIVITA' COLLETTIVE					204
attività integrative e parascolastiche	0,40	-	200		204
mensa e relativi servizi					non prevista
ATTIVITA' COMPLEMENTARI					66
biblioteca insegnanti	0,13	-	65		65
SPAZI DIREZIONE DIDATTICA					100
uffici direzione didattica	-	-	100		100
CONNETTIVO E SERVIZI					865,50
connettivo				(30+17,70+19,40+17,18+40+212,90+43+2+4,60+7,50)	654,70
servizi igienici				(2*19,90+2*21,50+22,20+5,60+2+5,00)	113,10
locali tecnici e depositi				(30,50+34,20+2*3,00+19,30+7,70)	97,70
SPAZI PER L'EDUCAZIONE FISICA					334,50
spazio di gioco					201,80
spazi di servizio					132,70
TOTALE SUPERFICIE NETTA					2791,80

File: C:\ELSA-attività professionali\LAVORI IN CORSO\Comune di FERMIGNANO\esecutivo_primaria_Fermignano_REV_21TAV_A3-A4-A5-A6-A7-A8-A9-A10-A11-A12-A13-A14-A15-A16-A17-A18-A19-A20-A21-A22-A23-A24-A25-A26-A27-A28-A29-A30-A31-A32-A33-A34-A35-A36-A37-A38-A39-A40-A41-A42-A43-A44-A45-A46-A47-A48-A49-A50-A51-A52-A53-A54-A55-A56-A57-A58-A59-A60-A61-A62-A63-A64-A65-A66-A67-A68-A69-A70-A71-A72-A73-A74-A75-A76-A77-A78-A79-A80-A81-A82-A83-A84-A85-A86-A87-A88-A89-A90-A91-A92-A93-A94-A95-A96-A97-A98-A99-A100-A101-A102-A103-A104-A105-A106-A107-A108-A109-A110-A111-A112-A113-A114-A115-A116-A117-A118-A119-A120-A121-A122-A123-A124-A125-A126-A127-A128-A129-A130-A131-A132-A133-A134-A135-A136-A137-A138-A139-A140-A141-A142-A143-A144-A145-A146-A147-A148-A149-A150-A151-A152-A153-A154-A155-A156-A157-A158-A159-A160-A161-A162-A163-A164-A165-A166-A167-A168-A169-A170-A171-A172-A173-A174-A175-A176-A177-A178-A179-A180-A181-A182-A183-A184-A185-A186-A187-A188-A189-A190-A191-A192-A193-A194-A195-A196-A197-A198-A199-A200-A201-A202-A203-A204-A205-A206-A207-A208-A209-A210-A211-A212-A213-A214-A215-A216-A217-A218-A219-A220-A221-A222-A223-A224-A225-A226-A227-A228-A229-A230-A231-A232-A233-A234-A235-A236-A237-A238-A239-A240-A241-A242-A243-A244-A245-A246-A247-A248-A249-A250-A251-A252-A253-A254-A255-A256-A257-A258-A259-A260-A261-A262-A263-A264-A265-A266-A267-A268-A269-A270-A271-A272-A273-A274-A275-A276-A277-A278-A279-A280-A281-A282-A283-A284-A285-A286-A287-A288-A289-A290-A291-A292-A293-A294-A295-A296-A297-A298-A299-A300-A301-A302-A303-A304-A305-A306-A307-A308-A309-A310-A311-A312-A313-A314-A315-A316-A317-A318-A319-A320-A321-A322-A323-A324-A325-A326-A327-A328-A329-A330-A331-A332-A333-A334-A335-A336-A337-A338-A339-A340-A341-A342-A343-A344-A345-A346-A347-A348-A349-A350-A351-A352-A353-A354-A355-A356-A357-A358-A359-A360-A361-A362-A363-A364-A365-A366-A367-A368-A369-A370-A371-A372-A373-A374-A375-A376-A377-A378-A379-A380-A381-A382-A383-A384-A385-A386-A387-A388-A389-A390-A391-A392-A393-A394-A395-A396-A397-A398-A399-A400-A401-A402-A403-A404-A405-A406-A407-A408-A409-A410-A411-A412-A413-A414-A415-A416-A417-A418-A419-A420-A421-A422-A423-A424-A425-A426-A427-A428-A429-A430-A431-A432-A433-A434-A435-A436-A437-A438-A439-A440-A441-A442-A443-A444-A445-A446-A447-A448-A449-A450-A451-A452-A453-A454-A455-A456-A457-A458-A459-A460-A461-A462-A463-A464-A465-A466-A467-A468-A469-A470-A471-A472-A473-A474-A475-A476-A477-A478-A479-A480-A481-A482-A483-A484-A485-A486-A487-A488-A489-A490-A491-A492-A493-A494-A495-A496-A497-A498-A499-A500-A501-A502-A503-A504-A505-A506-A507-A508-A509-A510-A511-A512-A513-A514-A515-A516-A517-A518-A519-A520-A521-A522-A523-A524-A525-A526-A527-A528-A529-A530-A531-A532-A533-A534-A535-A536-A537-A538-A539-A540-A541-A542-A543-A544-A545-A546-A547-A548-A549-A550-A551-A552-A553-A554-A555-A556-A557-A558-A559-A560-A561-A562-A563-A564-A565-A566-A567-A568-A569-A570-A571-A572-A573-A574-A575-A576-A577-A578-A579-A580-A581-A582-A583-A584-A585-A586-A587-A588-A589-A590-A591-A592-A593-A594-A595-A596-A597-A598-A599-A600-A601-A602-A603-A604-A605-A606-A607-A608-A609-A610-A611-A612-A613-A614-A615-A616-A617-A618-A619-A620-A621-A622-A623-A624-A625-A626-A627-A628-A629-A630-A631-A632-A633-A634-A635-A636-A637-A638-A639-A640-A641-A642-A643-A644-A645-A646-A647-A648-A649-A650-A651-A652-A653-A654-A655-A656-A657-A658-A659-A660-A661-A662-A663-A664-A665-A666-A667-A668-A669-A670-A671-A672-A673-A674-A675-A676-A677-A678-A679-A680-A681-A682-A683-A684-A685-A686-A687-A688-A689-A690-A691-A692-A693-A694-A695-A696-A697-A698-A699-A700-A701-A702-A703-A704-A705-A706-A707-A708-A709-A710-A711-A712-A713-A714-A715-A716-A717-A718-A719-A720-A721-A722-A723-A724-A725-A726-A727-A728-A729-A730-A731-A732-A733-A734-A735-A736-A737-A738-A739-A740-A741-A742-A743-A744-A745-A746-A747-A748-A749-A750-A751-A752-A753-A754-A755-A756-A757-A758-A759-A760-A761-A762-A763-A764-A765-A766-A767-A768-A769-A770-A771-A772-A773-A774-A775-A776-A777-A778-A779-A780-A781-A782-A783-A784-A785-A786-A787-A788-A789-A790-A791-A792-A793-A794-A795-A796-A797-A798-A799-A800-A801-A802-A803-A804-A805-A806-A807-A808-A809-A810-A811-A812-A813-A814-A815-A816-A817-A818-A819-A820-A821-A822-A823-A824-A825-A826-A827-A828-A829-A830-A831-A832-A833-A834-A835-A836-A837-A838-A839-A840-A841-A842-A843-A844-A845-A846-A847-A848-A849-A850-A851-A852-A853-A854-A855-A856-A857-A858-A859-A860-A861-A862-A863-A864-A865-A866-A867-A868-A869-A870-A871-A872-A873-A874-A875-A876-A877-A878-A879-A880-A881-A882-A883-A884-A885-A886-A887-A888-A889-A890-A891-A892-A893-A894-A895-A896-A897-A898-A899-A900-A901-A902-A903-A904-A905-A906-A907-A908-A909-A910-A911-A912-A913-A914-A915-A916-A917-A918-A919-A920-A921-A922-A923-A924-A925-A926-A927-A928-A929-A930-A931-A932-A933-A934-A935-A936-A937-A938-A939-A940-A941-A942-A943-A944-A945-A946-A947-A948-A949-A950-A951-A952-A953-A954-A955-A956-A957-A958-A959-A960-A961-A962-A963-A964-A965-A966-A967-A968-A969-A970-A971-A972-A973-A974-A975-A976-A977-A978-A979-A980-A981-A982-A983-A984-A985-A986-A987-A988-A989-A990-A991-A992-A993-A994-A995-A996-A997-A998-A999-1000



Rampa pendenza 6,92 %

Rampa pendenza 1,70 %

Rampa pendenza 1,08 %

Rampa pendenza 4,80 %

Rampa pendenza 4,80 %

Rampa pendenza 6,92 %

Realizzazione di un nuovo edificio
scolastico destinato a scuola primaria
previa demolizione dell'esistente

PROGETTO ESECUTIVO
ottobre 2019

elaborato
PROGETTO ARCHITETTONICO
TAV. A3.1

PIANTA PIANO PRIMO

Pianta scala 1:100

Elaborato aggiornato come da disposizioni del "Piano di controllo
progetto "esecutivo" ed opere del PROVVEDIMENTO
INTERREGIONALE PER LE OPERE PUBBLICHE TOSCANA,
MARCHE E UMBRIA del 04-03-2016, codice commessa
AC-RPM-FV-12020

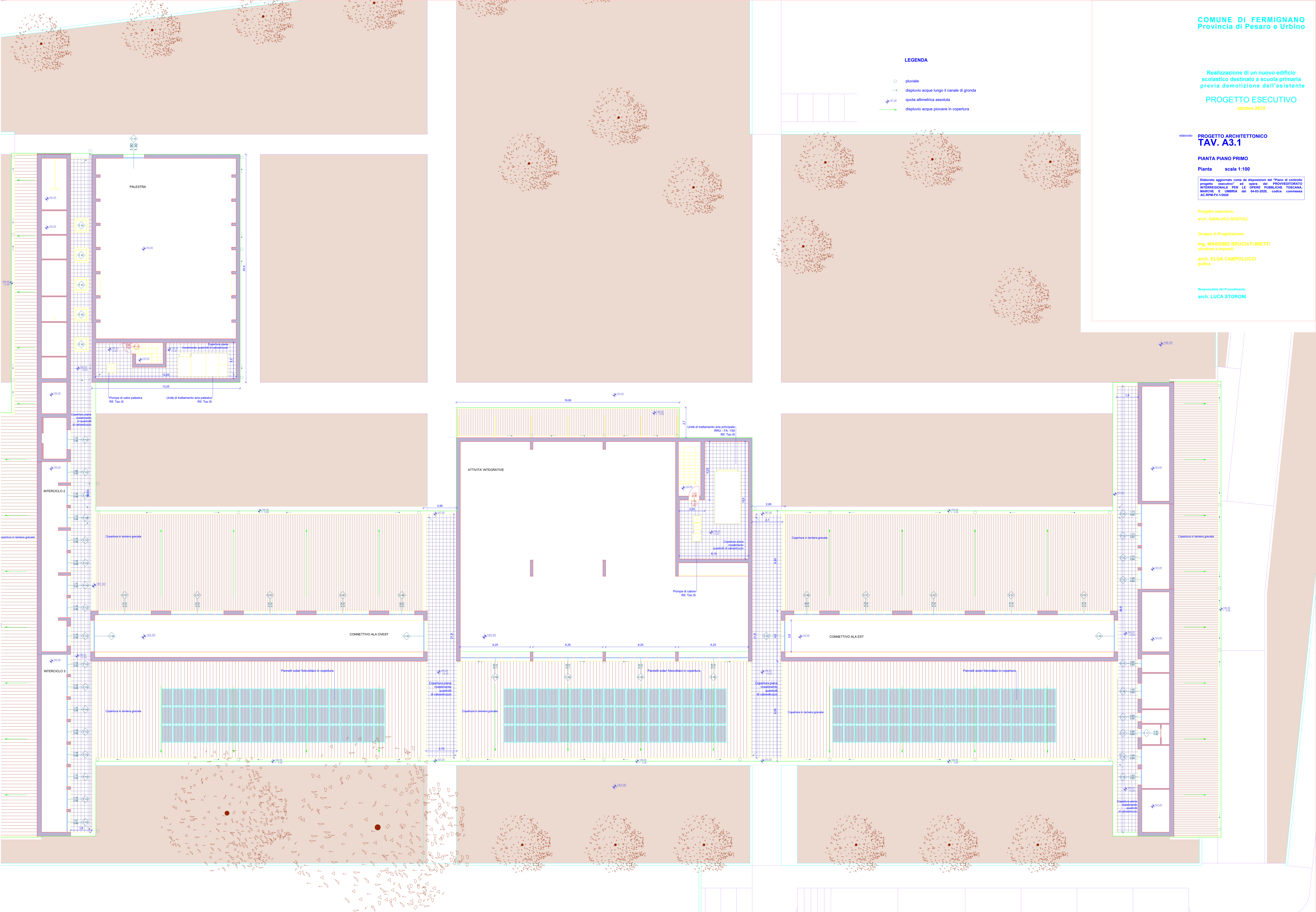
Progetto esecutivo:
arch. GIANLUCA GOSTOLI

Gruppo di Progettazione:
Ing. MASSIMO BRUCIATI MIETTI
strutture e impianti
arch. ELSA CAMPOLUCCI
grafica

Responsabile del Procedimento
arch. LUCA STORONI

LEGENDA

- piovale
- dislivvio acque lungo il canale di gronda
- 100.00 quota altimetrica assoluta
- dislivvio acque piovane in copertura



Realizzazione di un nuovo edificio
scolastico destinato a scuola primaria
previa demolizione dell'esistente

PROGETTO ESECUTIVO
ottobre 2019

elaborato
**PROGETTO ARCHITETTONICO
TAV. A4**

PIANTA DELLE COPERTURE

Pianta scala 1:100

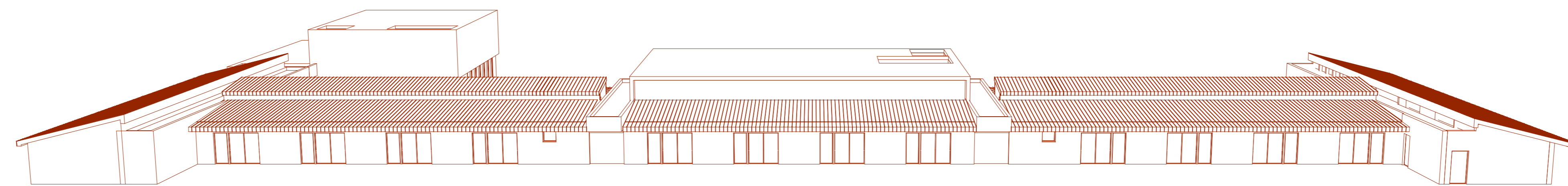
Elaborato aggiornato come da disposizioni del "Piano di controllo
progetto "esecutivo" ed opera del PROVVEDIMENTO
INTERREGIONALE PER LE OPERE PUBBLICHE TOSCANA,
MARCHE E UMBRIA del 04-03-2016, codice commessa
AC-RPM-FV-12020

Progetto esecutivo:
arch. GIANLUCA GOSTOLI

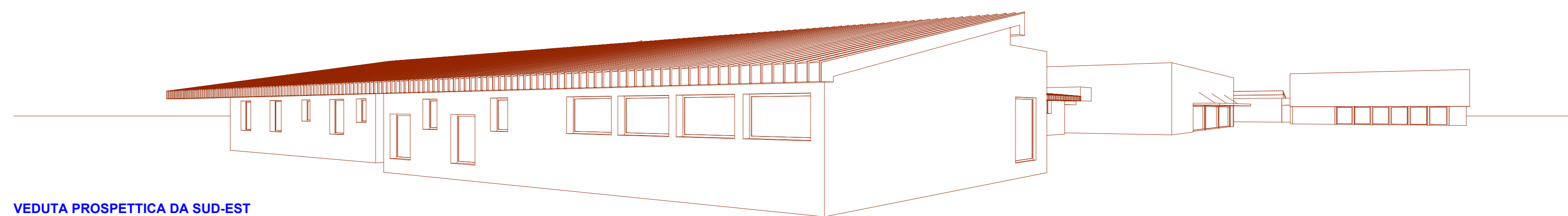
Gruppo di Progettazione:
Ing. MASSIMO BRUCIATI MIETTI
strutture e impianti

arch. ELSA CAMPOLUCCI
grafica

Responsabile del Procedimento
arch. LUCA STORONI



VEDUTA A VOLO D'UCCELLO DA SUD



VEDUTA PROSPETTICA DA SUD-EST

LEGENDA

- pluviale
- dislivvio acque lungo il canale di gronda
- ↕ quota altimetrica assoluta
- dislivvio acque piovane in copertura

