



Comune di Fano

Provincia di Pesaro Urbino

Settore LL.PP. Urbanistica - Nuove Opere

ELABORATO GRAFICO

TAVOLA **1** (Planimetrie d'inquadramento)

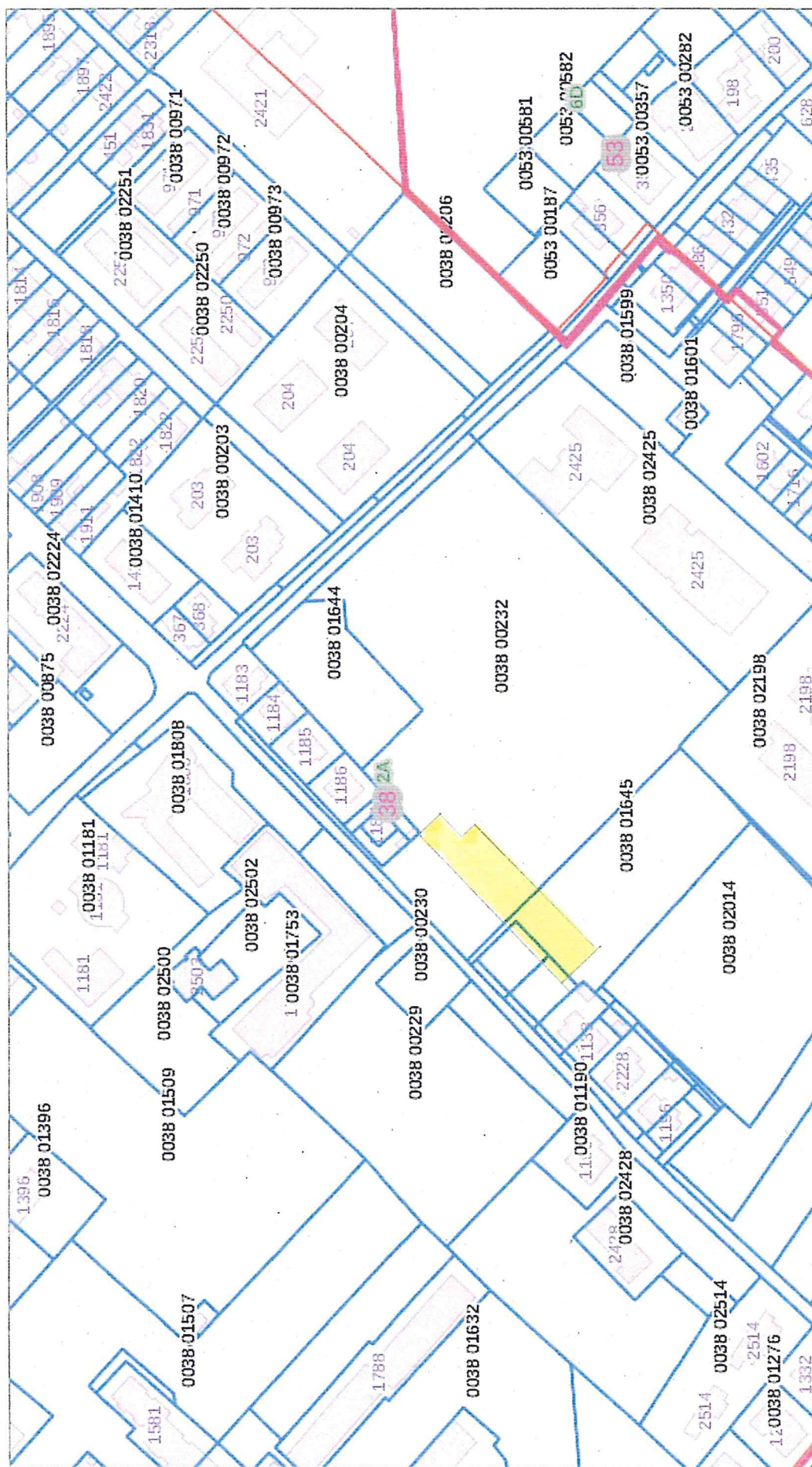
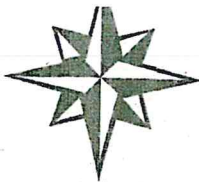
PROGETTO ESECUTIVO

OGGETTO: REALIZZAZIONE DI UN PARCHEGGIO IN VIA SAN LAZZARO

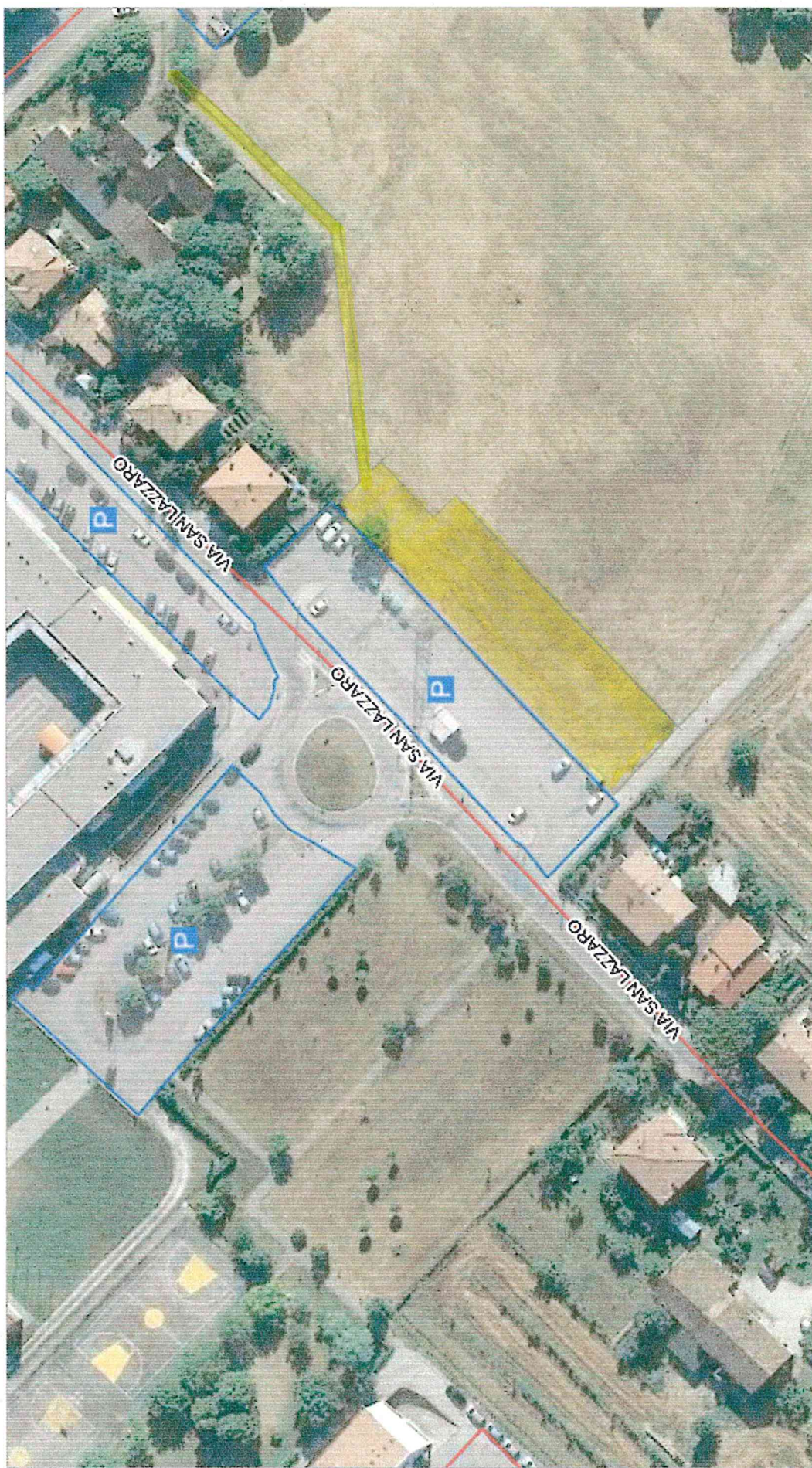
COMMITTENTE: Comune di Fano

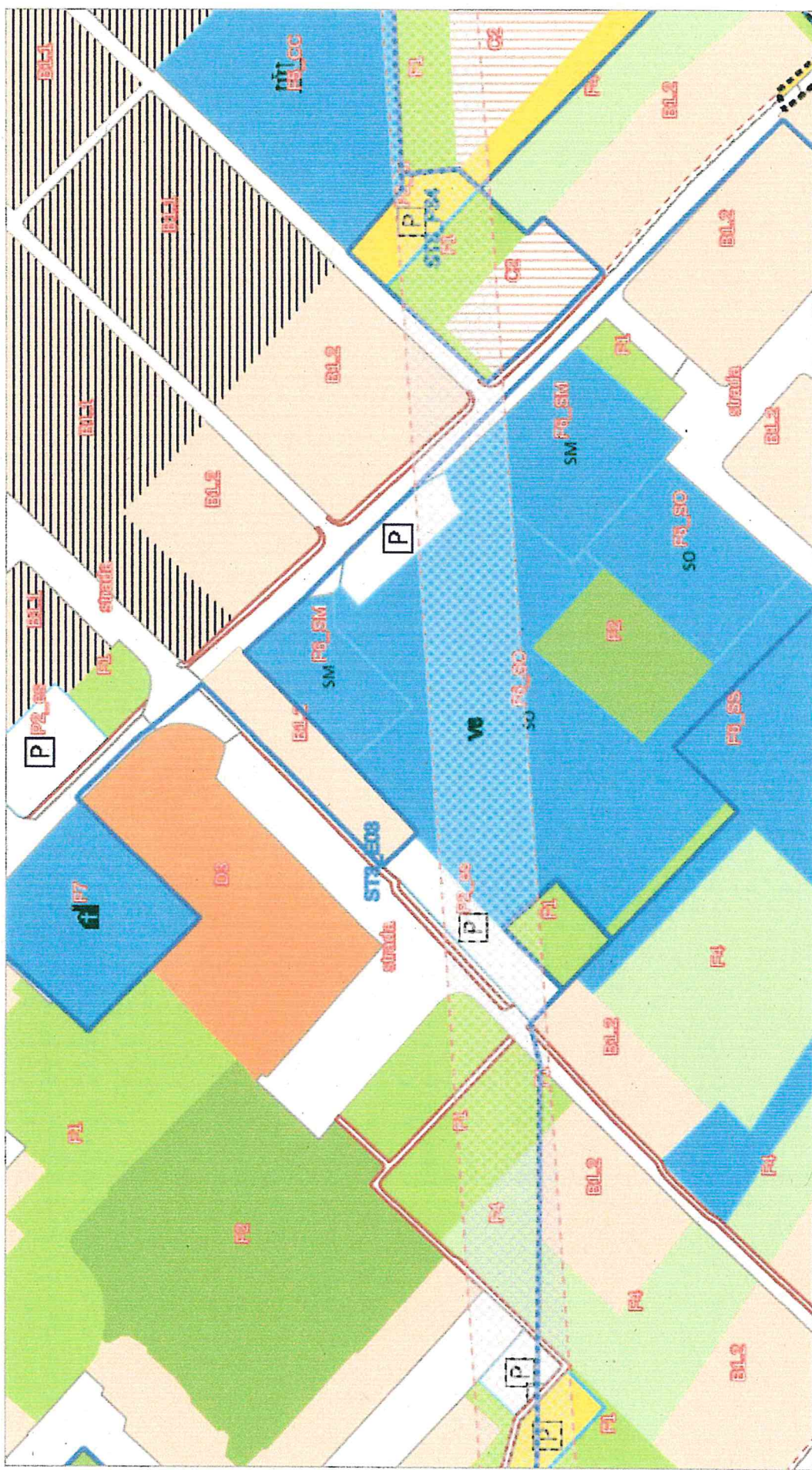
Fano,

IL TECNICO
Geom. Mario Silvestrini



PLANIMETRIA CATASTALE 1:2000





STRALCIO P.R.G. 1:2000